



Stabilimento e sede:
46025 Poggio Rusco (Mantova) ITALY
Via Abetone Brennero, 177/B
Tel. 0386 522011 - Fax 0386 522031
Tel. 0039 0386 522060 - Fax 0039 0386 522031
E-MAIL: tech.gibidi@pn.itnet.it - comm.gibidi@pn.itnet.it



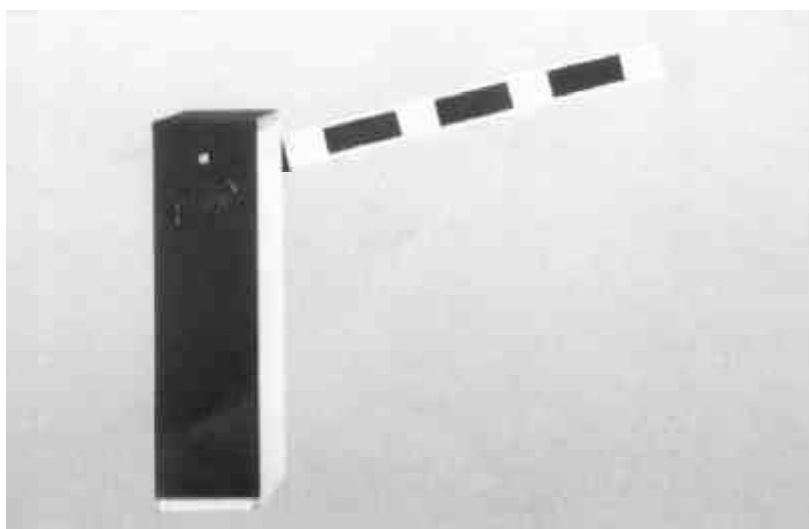
BARRIERA ELETTROMECCANICA "BARR 400" - "BARR 400/V" - "BARR 412" - "BARR 412/V"

BARRIERE ELECTROMECHANIQUE "BARR 400" - "BARR 400/V" - "BARR 412" - "BARR 412/V"

ELECTROMECHANICAL BARRIER "BARR 400" - "BARR 400/V" - "BARR 412" - "BARR 412/V"

BARRERA ELECTROMECHANICA "BARR 400" - "BARR 400/V" - "BARR 412" - "BARR 412/V"

BARREIRA ELECTROMECÂNICA "BARR 400" - "BARR 400/V" - "BARR 412" - "BARR 412/V"



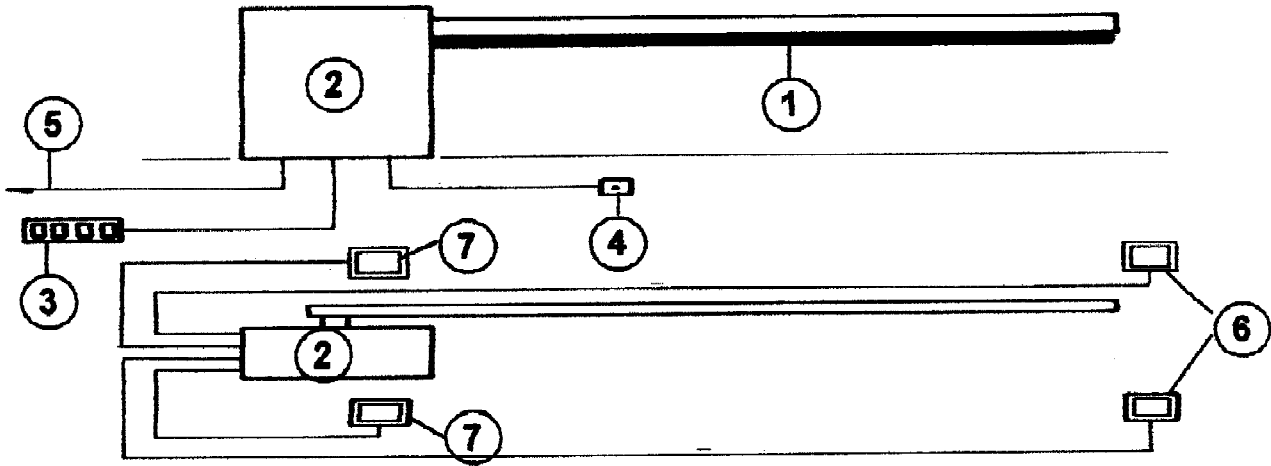
ISTRUZIONI PER L'INSTALLAZIONE

INSTRUCTIONS POUR LE MONTAGE

INSTRUCTIONS FOR INSTALLATION

INSTRUCCIONES PARA EL MONTAJE

INSTRUÇÕES PARA A INSTALAÇÃO

1 PREDISPOSIZIONI ELETTRICHE**APPAREILLAGES ELECTRIQUES****ELECTRICAL CONNECTIONS****EQUIPOS ELECTRICOS****EQUIPAMENTO ELÉCTRICO****I**

- 1 Costa sensibile.
- 2 Mobile barriera 190 x 190 x 950 mm.
- 3 Pulsantiera; cavo a 5 conduttori da 0,5 mm².
- 4 Selettore a chiave; cavo a 3 conduttori da 0,5 mm².
- 5 Linea di alimentazione all'apparecchiatura 220-230 V 50-60 Hz; cavo a 3 conduttori da 1,5 mm² min (attenersi alle Norme vigenti).
- 6 Trasmettitore fotocellula; cavo a 2 conduttori da 0,5 mm².
- 7 Ricevitore fotocellula; cavo a 4 conduttori da 0,5 mm².

ATTENZIONE: è importante che sulla linea di alimentazione venga installato, a monte dell'apparecchiatura, un interruttore magnetotermico onnipolare con apertura minima dei contatti pari a 3 mm.

- 6 Photocell transmitter; cable with 2 conductors of 0.5 mm².
- 7 Photocell receiver; cable with 4 conductors of 0.5 mm².

WARNING: It is important that an omnipolar magneto-thermal switch with a contact opening of minimum 3 mm is installed on the power supply line, upstream of the control unit.

E**F**

- 1 Barre palpeuse.
- 2 Meuble pour barrière 190 x 190 x 950 mm.
- 3 Sélecteur à clé; câble à 3 conducteurs de 0,5 mm².
- 4 Ligne d'alimentation de la platine 220-230 V 50-60 Hz; câble à 3 conducteurs de 1,5 mm² mini (respecter les normes en vigueur).
- 5 Emetteur cellule photo-électrique; câble à 2 conducteurs de 0,5mm².
- 6 Récepteur cellule photo-électrique; câble à 4 conducteurs de 0,5mm².

ATTENTION: Sur la ligne d'alimentation, en amont de la platine, il est important de monter un interrupteur magnétothermique onnipolaire ayant une ouverture des contacts minimale de 3 mm.

- 1 Banda sensible.
- 2 Mueble barrera 190 x 190 x 950 mm.
- 3 Botonera; cable de 5 conductores de 0,5 mm².
- 4 Selector de llave; cable de 3 conductores de 0,5 mm².
- 5 Línea de alimentación al equipo 220-230 V 50-60 Hz; cable de 3 conductores de 1,5 mm² (mínimo) (atenerse a las normas vigentes).
- 6 Transmisor con fotocélula; cable de 2 conductores de 0,5 mm².
- 7 Receptor con fotocélula; cable de 4 conductores de 0,5 mm².

ATENCIÓN: es importante instalar en la línea de alimentación, antes del equipo, un interruptor magnetotérmico onnipolar con abertura mínima de los contactos igual a 3 mm.

P**UK**

- 1 Sensitive frame.
- 2 Barrier cabinet 190 x 190 x 950 mm.
- 3 Push-button panel; cable with 5 conductors of 0.5 mm².
- 4 Key-selector; cable with 3 conductors of 0.5 mm².
- 5 Power supply line to control unit 220-230V 50-60Hz; cable with 3 conductors of min. 1.5 mm² (follow regulations in force).

- 1 Costa sensível.
 - 2 Móvel para barreira 190 x 190 x 950 mm.
 - 3 Botoneira; cabo com 5 condutores de 0,5 mm².
 - 4 Selector de chave; cabo com 3 condutores de 0,5 mm².
 - 5 Linha de alimentação da aparelhagem 220-230 V 50-60 Hz; cabo com 3 condutores de 1,5 mm² min. (respeitar as normas em vigor).
 - 6 Transmissor célula fotoelétrica; cabo com 2 condutores de 0,5 mm².
 - 7 Receptor célula fotoelétrica; cabo com 4 condutores de 0,5 mm².
- ATENÇÃO:** É importante instalar na linha de alimentação, antes da aparelhagem, um interruptor magneto-térmico onnipolar com abertura mínima dos contactos de 3 mm.

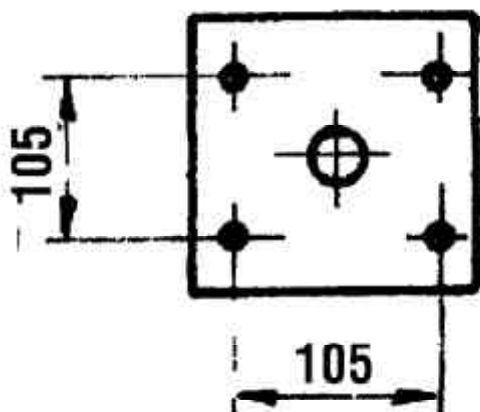
2 MONTAGGIO DELLA BARRIERA

MONTAGE DE LA BARRIERE

INSTALLATION OF THE BARRIER

MONTAJE DE LA BARRERA

MONTAGEM DA BARREIRA



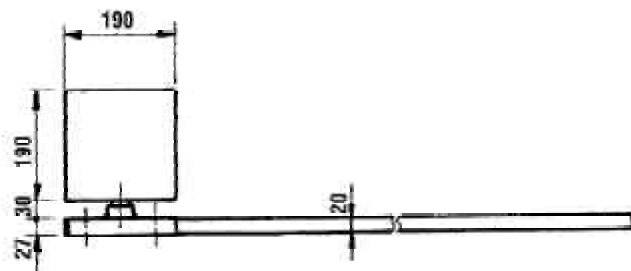
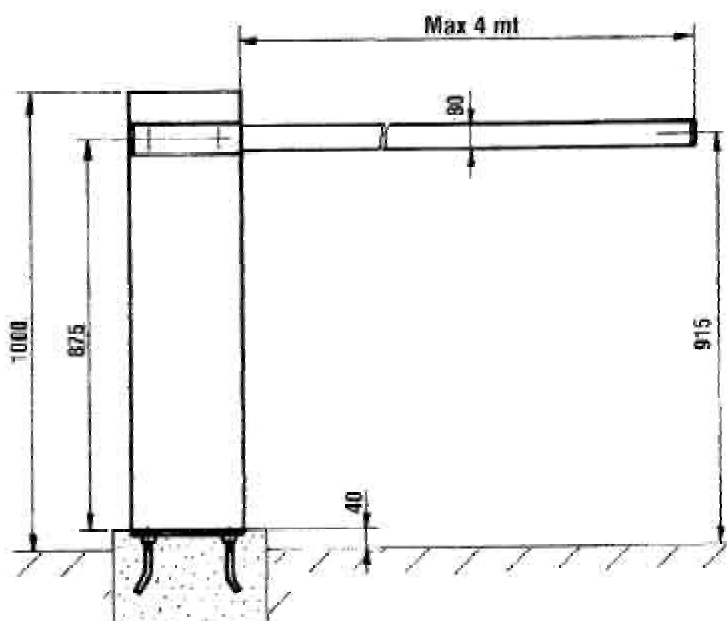
**DIMENSIONI D'INGOMBRO
PER LA PIASTRA DA
MURARE**

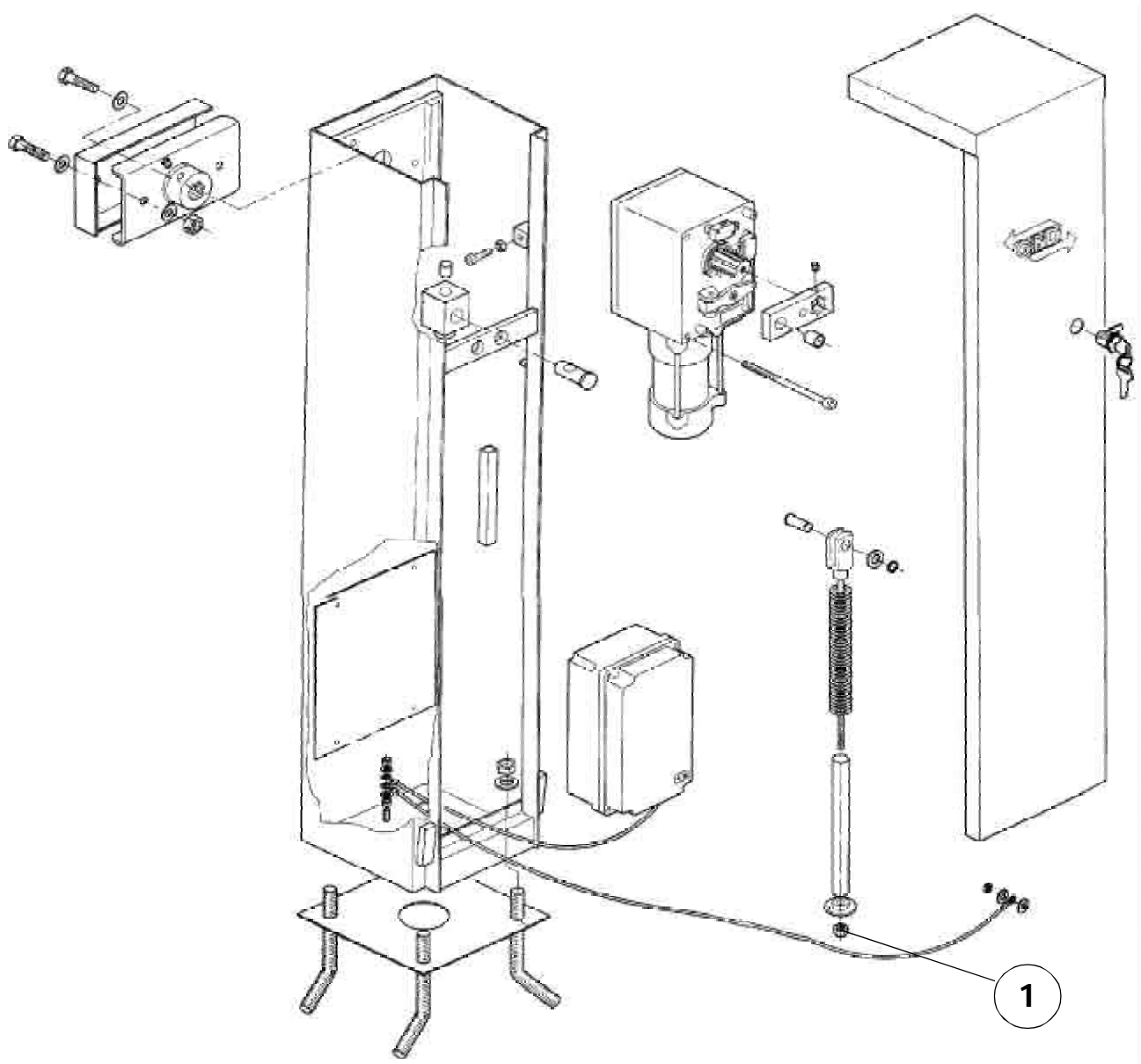
**DIMENSIONS
D'ENCOMBREMENT DE LA
PLAQUE A MURER**

**OVERALL DIMENSIONS OF
THE PLATE TO BE
ATTACHED TO THE WALL**

**DIMENSIONES MAXIMAS DE
LA PLACA A CIMENTAR**

**DIMENSÕES MÁXIMAS DA
CHAPA A CIMENTAR**





I

1 Dado di regolazione della molla per il bilanciamento del braccio; avvitando il dado aumenta la forza di bilanciamento, svitandolo diminuisce la forza di bilanciamento.

F

1 Écrou pour le réglage du ressort pour le balancement du bras; vissant l'écrou la force du balancement croît le devissant la force du balancement décroît.

UK

1 Nut for the adjustment of the arm balancing spring; screwing the nut balancing force increases, unscrewing it the balancing force decreases.

3 **REGOLAZIONI**

REGLAGES

ADJUSTMENTS

REGULACION

REGULAÇÕES

E

1 dado de regulacion del muelle para equilibrar el brazo; atornillando el dado la fuerza de equilibrio aumenta, desatornillando la fuerza de equilibrio disminuye.

P

1 Porca de regulação da mola para equilibrar o braço; atarraxando a porca a força de equilíbrio aumenta, desatarraxando-a a força de equilíbrio diminui.

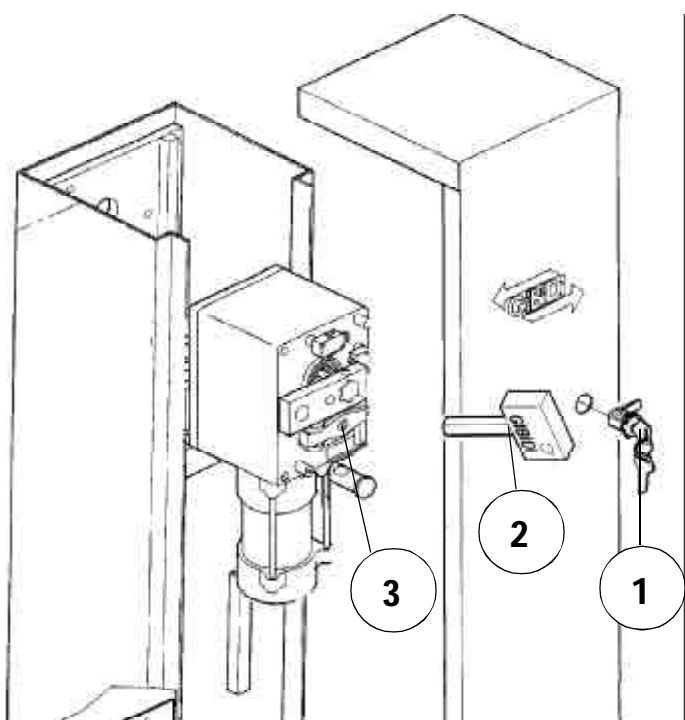
4 MANOVRA MANUALE

MANOUVRE MANUELLE

MANUAL OPERATION

MANIOBRA MANUAL

MANOBRA MANUAL



Effectuer la manoeuvre manuelle.

B) Pour revenir au fonctionnement automatique, tourner la clé (2) dans le sens inverse des aiguilles d'une montre, jusqu'à ce que la clé arrive à toucher l'épaule; fermer le corps barrière avec la clé personnalisée (1).

ATTENTION: effectuer les opérations relatives à la manoeuvre manuelle lorsque le moteur est arrêté.

UK

A) Take away the cabinet cover with the personalized key (8), insert the key (7) in the unlocking device (6); rotate the key clockwise at least one turn without forcing it, then carry out the manual operation.

B) To automatically reset it, rotate the key (7) completely counter-clockwise; lock the cabinet with the personalized key (8).

WARNING: carry out the manual operation with the motor stopped.

E

A) Quitar la tapa del mueble por la llave personalizada (8), colocar la llave (7) en el dispositivo de desbloqueo (6); girar la llave en sentido horario sin forzarla (por lo menos una vuelta completa), luego realizar la maniobra manual.

B) Para reestablecer el modo automático se debe girar la llave (7) en sentido anti-horario hasta que llegue al tope; cerrar el mueble por la llave personalizada (8).

ATENCIÓN: llevar a cabo las operaciones para la maniobra manual con el motor detenido.

P

A) Retirar a cobertura do móvel usando a chave personalizada (1), introduzir a chave (2) no dispositivo de desbloqueio (3); rodar a chave no sentido horário sem a forçar, por pelo menos uma volta completa e a seguir efectuar a manobra manual.

B) Para restabelecer o modo automático rodar completamente a chave (2) no sentido anti-horário; fechar o móvel com a chave personalizada.

ATENÇÃO: efectuar as operações para a manobra manual com o motor parado.

I

A) Togliere il coperchio del mobile con la chiave personalizzata (1), inserire la chiave (2) nel dispositivo di sblocco (3); ruotare la chiave in senso orario di almeno un giro senza forzarla, quindi eseguire la manovra manuale.

B) Per il ripristino in automatico ruotare la chiave (2) in senso antiorario fino quando non arriva bene in battuta; chiudere il mobile con la chiave personalizzata (1).

ATTENZIONE: effettuare le operazioni per la manovra manuale con motore fermo.

F

A) Lever le couverche du corps barrière avec la clé personnalisée (1), introduire la clé (2) dans le dispositif de déblocage (3) et la tourner d'au moins un tour dans le sens des aiguilles d'une montre sans la forcer.

5 CARATTERISTICHE TECNICHE**SPECIFICATIONS TECHNIQUES****TECHNICAL FEATURES****CARACTERISTICAS TECNICAS****CARACTERÍSTICAS TÉCNICAS**

	BARR 412/V	BARR 412	BARR 400/V	BARR 400
ALIMENTAZIONE / ALIMENTATION / POWER SUPPLY ALIMENTACION / ALIMENTAÇÃO	12 V	12 V	220-230 V	220-230 V
POTENZA ASSORBITA / PUISSANCE ABSORBEE ABSORBED POWER / POTENCIA ABSORBIDA POTÊNCIA ABSORVIDA	72 W	72 W	283 W	283 W
CORRENTE ASSORBITA / COURANT ABSORBE ABSORBED CURRENT / CORRIENTE ABSORBIDA CORRENTE ABSORVIDA	6 A	6 A	1,3 A	1,3 A
CONDENSATORE / CONDENSATEUR / CAPACITOR CONDENSADOR / CONDENSADOR	-	-	6,3 µF	6,3 µF
LUNGHEZZA BRACCIO MAX / LUNGUEUR MAXI DU BRAS MAX. ARM LENGHT / LONGITUD BRAZO MAX COMPRIMENTO BRAZO MAX	3 m	4 m	3 m	4 m
TEMPO DI APERTURA / TEMPS D'OUVERTURE TIME TO OPEN UP / TIEMPO DE ABERTURA TEMPO DE ABERTURA	4 s	8 s	4 s	8 s
TEMPERATURA DI ESERCIZIO / TEMPERATURE D'EMPLOI WORKING TEMPERATURE / TEMPERATURA DE EJERCICIO TEMPERATURA DE EXERCÍCIO	-20°C +80°C	-20°C +80°C	-20°C +80°C	-20°C +80°C
USO / USAGE / USE / UTILIZACION / USO	INTENSIVO INTENSIF INTENSIVE INTENSIVO INTENSIVO	INTENSIVO INTENSIF INTENSIVE INTENSIVO INTENSIVO	NON INTENSIVO NON INTENSIF NOT INTENSIVE NO INTENSIVO NÃO INTENSIVO	NON INTENSIVO NON INTENSIF NOT INTENSIVE NO INTENSIVO NÃO INTENSIVO