



MX92 motorline PROFESSIONAL

NOTICE POUR L'UTILISATEUR/INSTALLATEUR



V2.0
REV. 06/2017

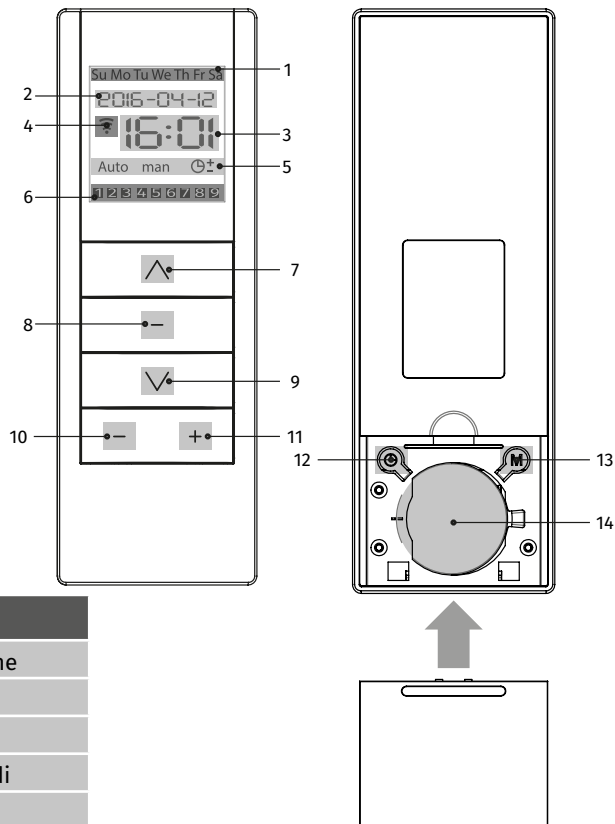


Détruire correctement ce produit
(déchets pour équipement élec-
triques et électroniques)

FR

Caractéristiques techniques	
• Alimentation	3V (CR2430)
• Température de fonctionnement	-20 à 55°C
• Fréquence de transmission	433, 92MHz
• Portée	40m
• N.º de canaux	8 + 3 groupes
• Type de code	Rolling Code
• Dimensions	45x130x12mm

1	Jours de la semaine
2	Date actuelle
3	L'heure actuelle
4	Transmission de signal
5	Modes de programmation
6	Canal
7	Monter/ouvrir
8	Confirmer/Stop
9	Descente/Fermer
10	Voir les canaux
11	Voir les canaux
12	Temps
13	Sélect. le type de contenu
14	Batterie CR2430



LÉGENDE:

man • manuel	Su • Dimanche
auto • automatique	Mo • Lundi
• aléatoire	Tu • Mardi
	We • Mercredi
	Th • Jeudi
	Fr • Vendredi
	Sa • Samedi

AVANT PROGRAMMATION

- Quand une batterie est placée dans la télécommande, elle connectera tous les caractères dans l'écran pendant 2 secondes. Passé ce délai sera en fonctionnement normal.
- Si vous passez plus de 10 secondes sans appuyer sur une touche, la télécommande quitte automatiquement la programmation et retourne en mode STANDBY sans aucun changement à enregistrer.

• Valeurs d'usine:

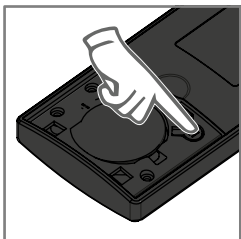
- L'écran affiche d'abord: mercredi, 2014-01-01, 00:00h.
- mode manuel atif.
- Le Groupe 1 a les canaux 1 3 5 7 enregistrés.
- Le Groupe 2 a les canaux 2 4 6 8 enregistrés.

SIGNAL DE TRANSMISSION



Chaque fois que vous appuyez sur ou l'écran affiche en mode dynamique, ce qui indique l'envoi du signal. Le symbole sort quand il cesse d'appuyer sur le bouton.

OPTIONS DE CONTRÔLE



• Utilisez M pour voir les différents contrôles.

• CONTRÔLE MANUEL (man)

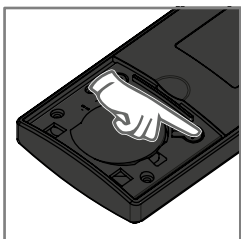
Aucune fonction de temporisation.

• CONTRÔLE AUTOMATIQUE (auto)

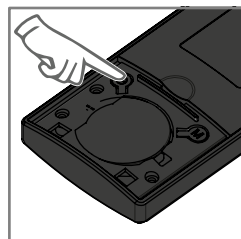
Avec fonction de temporisation.

• **CONTRÔLE ALÉATOIRE** (☉±) Fonction de temporisation aléatoire. Cette fonction est mise en œuvre en fonction de la temporisation standard (Environ. 15 min.).

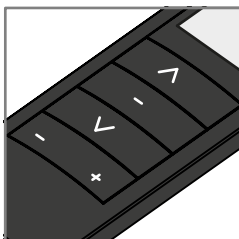
PROGRAMMER L'HEURE ET DATE ACTUELLES



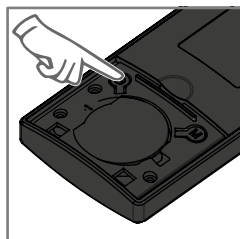
1 • Appuyez sur M pour Mettre la télécommande en mode manuel.



2 • Appuyez ☉± pendant 3 secondes et l'année clignotera.



3 • Utilisez les touches - et + pour voir les valeurs définies de la date/l'heure. Utilisez ^/ v pour modifier chaque valeur.



4 • À la fin, appuyer sur la touche ☉± pour enregistrer.

CHOISIR CANAL/GROUPE



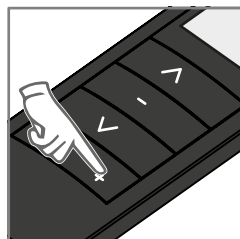
L'écran indique toujours le canal en utilisation. Lorsque vous appuyez ^ - v sera transmis une commande par le canal indiqué au bas de l'écran.

En mode automatique, ou aléatoire utiliser - et + pour sélectionner

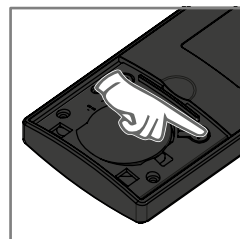


le groupe 1 ou le groupe 2. Appuyez ☉± pendant 3 sec. pour entrer dans le groupe sélectionné. Utilisez - et + pour sélectionner les canaux. Pour définir un canal dans le groupe, appuyez ^ 1 fois. Pour supprimer du groupe appuyer v 1 fois. Si le numéro clignote ça veut dire qu'il n'est toujours pas dans le groupe. Si le numéro est fixe il appartient au groupe.

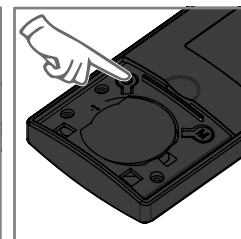
PROGRAMMER LE TEMPORISATEUR DU CANAL OU GROUPE GÉNÉRAL



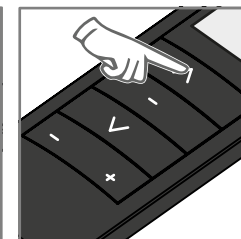
1 • Sélectionner le groupe général ou canal que vous désirez à l'aide des touches - et +.



2 • Appuyer sur M pour se placer en mode automatique (auto).



3 • Appuyer ☉± pendant 3 sec. SU clignotera et l'heure s'affichera indéfini.



4 • À l'aide de ^/ v sélectionné le jour que vous désirez programmer.



En train de définir la montée.

5 • Appuyer + pour définir l'heure et utilisé ^/ v pour les modifier.

6 • Appuyer de nouveau sur + pour définir les minutes et utilisé ^/ v pour modifier.



En train de définir la descente.

REMARQUE • Lorsque vous terminez la programmation de la montée et la descente, le système avance automatiquement au jour suivant. Si vous voulez quitter la programmation appuyée ☉± pendant 3 secondes.



Le groupe 1 et 2 ne marche pas avec le temporisateur. Le temps minimum programmable c'est de 40 minutes.

SUPPRIMER LES TEMPORIZATIONS

Sélectionnez le canal que vous voulez et placer ■ ☉ -- : -- ■ dans l'heure de montée et de descente. Le temporisateur peut être supprimé que de façon individuelle (par canal).



- Le MX92 est conçu pour fonctionner avec les centrales MC4SP, MC4SPI, MC70, MC16 et MC18. Lorsque utilisé d'autres centrales des limitations peuvent se produire.
- La batterie en lithium 3V (CR2430) doit être remplacé une fois par an pour assurer le bon fonctionnement de l'émetteur;
- Pour remplacer la batterie, retirez le couvercle en plastique, la batterie utilisée et placer la nouvelle, tout en respectant la polarité indiquée;
- La batterie utilisée doit être placé dans des conteneurs prévus à cet effet.