

Serrure connectée

GUIDE D'INSTALLATION
ET D'UTILISATION



Rev/B_02-17

www.somfy.com

somfy[®]

 **Building
happiness**



Ouvrez-moi !

...

Vous allez bientôt pouvoir profiter de votre serrure connectée !



LA SERRURE CONNECTÉE SOMFY

La nouvelle façon de gérer
l'accès à votre domicile !



Verrouillez
et déverrouillez
votre porte avec
votre smartphone.



Gérez et contrôlez
les accès.



S'installe facilement
sur votre porte
existante.

► Bonjour la tranquillité

Vous gérez toutes les allées et venues dans votre maison.

► Cool l'accès

Vous choisissez votre mode d'accès : smartphone et badges*.

* Accessoires vendus séparément.

► Finis les tracas

Verrouillez et déverrouillez votre porte avec votre smartphone.

► Sécurité totale

Connexion Smartphone/Serrure cryptée AES 256.

Cylindre anti-casse, anti-arrachement, anti-perçage.

Livrée avec clés métalliques sécurisées.

UNE PRISE EN MAIN FACILITÉE

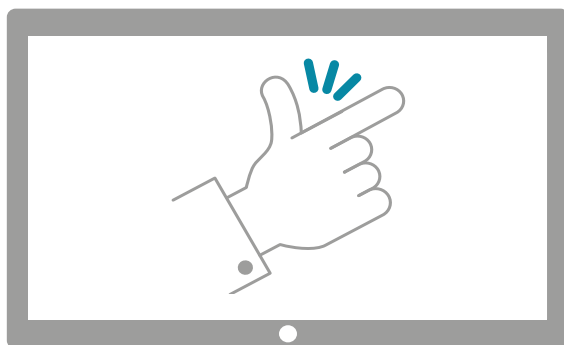
Somfy vous accompagne dans l'installation et l'utilisation de votre serrure connectée.

Des tutoriels vidéo vous guident pas à pas !






Ils sont symbolisés, tout au long de la notice, par l'icône  .

[Notice interactive]

Vous pouvez cliquer sur l'icône du tutoriel pour ouvrir directement la vidéo  .



Liste des tutoriels vidéo :

-  **1** > Introduction : Compatibilité de la serrure avec vos portes
-  **2** > Installation : Vue d'ensemble
-  **3** > Utilisation : Pilotage rapide
-  **4** > Utilisation : Présentation de l'interface
-  **5** > Utilisation : Gestion des utilisateurs et de leurs accès

Sommaire

[Notice interactive]

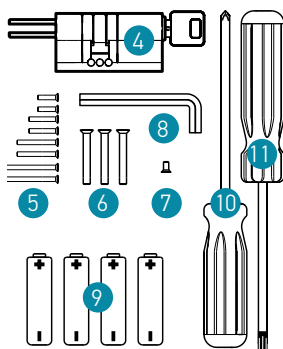
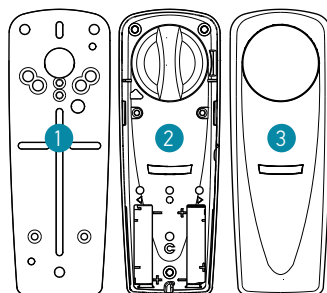
Vous pouvez cliquer sur chaque titre pour y accéder directement.



	pages
Contenu du pack	6
INTRODUCTION	7
A. Serrures & portes compatibles	7
B. Serrure connectée = Sécurisée	8
C. Accès à la serrure connectée	9
INSTALLATION	10
Etapes d'installation	11
1. CRÉEZ VOTRE COMPTE	12
2. INSTALLEZ LA SERRURE CONNECTÉE	13
A. Remplacez le cylindre	16
B. Posez la serrure connectée	24
C. Lancez l'auto-apprentissage	27
3. CONFIGUREZ LA SERRURE CONNECTÉE	30
A. Enregistrez la serrure connectée	32
B. Si vous avez un lecteur de badge enregistrez-le avec ses badges	33
C. Synchronisez la serrure connectée	34
UTILISATION	36
Cas d'utilisation	37
1. PILOTEZ LA SERRURE CONNECTÉE	38
2. DÉCOUVREZ L'INTERFACE DE LA SERRURE CONNECTÉE	44
A. Vue d'ensemble	45
B. Portail web	46
C. Application mobile	49
3. GÉREZ LA SERRURE CONNECTÉE	51
A. Gérez les utilisateurs & accès	52
B. Gérez les produits	66
Récapitulatif	70
Remplacement des piles	71
Dépannage	71
Réinitialisation	72
Données techniques	73

Contenu du pack

Contenu du pack	Qté
1 Plaque de support métallique et protection	×1
2 Serrure connectée	×1
3 Coques interchangeables	×3
4 Kit cylindre (avec 3 clés et carte de propriété)	×1
5 Vis de fixation du support métallique	×8
6 Vis de fixation de la serrure connectée	×3
7 Vis de fixation de la coque	×1
8 Clé Allen	×1
9 Piles AAA	×4
10 Tournevis réversible	×1
11 Tournevis Torx T-10	×1






Introduction

A. Serrures & portes compatibles

UNE LARGE COMPATIBILITÉ...

La serrure connectée est compatible avec :

- Les serrures mono-point 
- Les serrures multi-points requises par les assurances (également appelée « de sûreté ») 
- Les portes sans poignée à l'extérieur 



... ET UN INDISPENSABLE : LE CYLINDRE EUROPÉEN



Votre porte est compatible avec la serrure connectée si elle est équipée d'un cylindre européen.

EN DÉTAILS :

La serrure connectée peut être installée sur :



Serrure avec plaque béquille

Épaisseur porte
+ 2 béquilles :



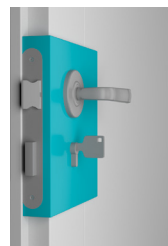
Serrure avec rosette

Épaisseur porte
+ 2 rosettes :



Porte nue

Épaisseur porte :



Serrure en applique

Épaisseur porte
sans l'applique :
3 cm max avec un cylindre
standard; 4,5 cm max avec
un cylindre long

8 cm max avec un cylindre standard
9,5 cm max avec un cylindre long

B. Serrure connectée = Sécurisée

CYLINDRE SÉCURITÉ RENFORCÉE

+ 3 clés métalliques de sécurité (carte de propriété pour copie incluse).



• ANTI-CASSE



• ANTI-ARRACHEMENT



• ANTI-PERÇAGE



Répond aux exigences de la norme européenne EN 1303:2006.



CONNEXION SÉCURISÉE

• Connexion Smartphone/Serrure cryptée AES 256 bits



• Authentification à double facteur **SECURITY** AES 256 Bits **GRADE** 3DSecure

L'authentification à double facteur est une protection mise en place par Somfy.

- Permet de renforcer la sécurisation de votre compte
- Système 3DSecure, identique au site des banques

Lors de chaque identification sur le portail web, vous devrez confirmer votre identité en renseignant le code reçu par email ou SMS. Cette protection est activée par défaut.

(Pour la désactiver, aller plus tard dans mon compte et décochez la case correspondante.)



C. Accès à la serrure connectée

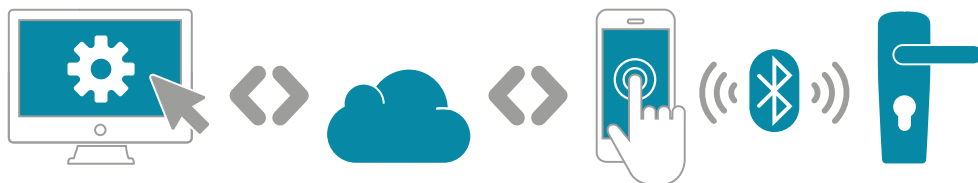
Votre serrure est connectée via  Bluetooth à un smartphone.
Vous avez 2 façons d'y accéder :



Configurez la serrure
sur le **portail web**.



Pilotez & gérez la serrure
au quotidien sur votre smartphone
avec l'**application mobile**.



Vous pouvez aussi actionner la serrure manuellement !



Depuis l'intérieur
En tournant le bouton.



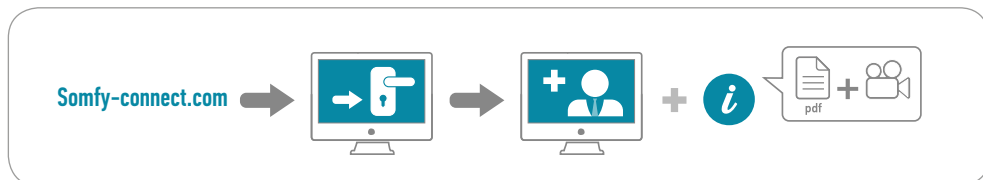
Depuis l'extérieur
Avec l'une des clés fournies.



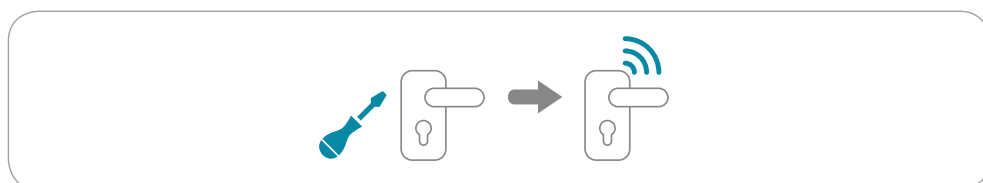
Installation

ETAPES D'INSTALLATION

1. Créez votre compte



2. Installez la serrure connectée



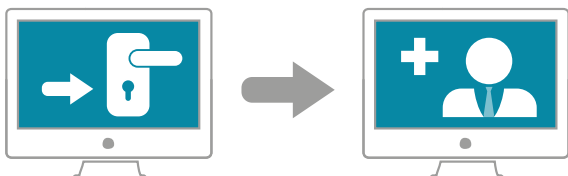
3. Configurez la serrure connectée




1. CRÉEZ VOTRE COMPTE



Etape préalablement effectuée pour avoir cette notice :



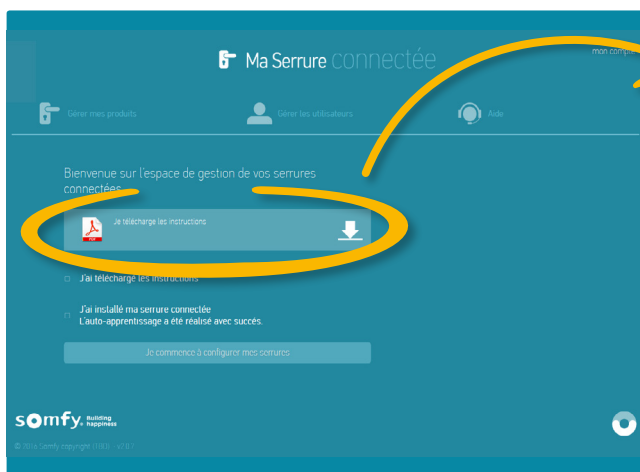
Allez sur **somfy-connect.com**
Puis sélectionnez la Serrure connectée
et suivez les instructions à l'écran.



Validez le compte
via l'email reçu.



Vous avez ensuite accès à cette notice en téléchargement :



Ma Serrure connectée

Gérer mes produits | Gérer les utilisateurs | Aide

Bienvenue sur l'espace de gestion de vos serrures connectées

Je télécharge les instructions [Download icon]

J'ai téléchargé les instructions

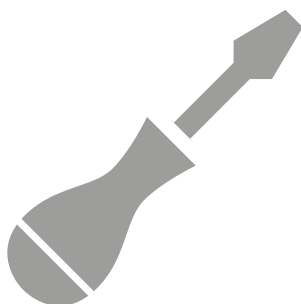
J'ai installé ma serrure connectée
L'auto-apprentissage a été réalisé avec succès.

somfy la joie de vivre

© 2016 Somfy Happiness 11033 - v2.0.1

VOUS POUVEZ
MAINTENANT
INSTALLER
VOTRE SERRURE
CONNECTÉE !

2. INSTALLEZ LA SERRURE CONNECTÉE



Voici un peu de travail manuel.
Votre produit reste une serrure
après tout !

Suivez simplement les indications
pas-à-pas suivantes.

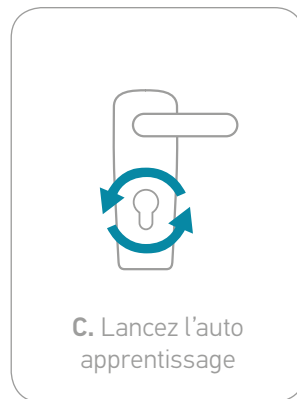
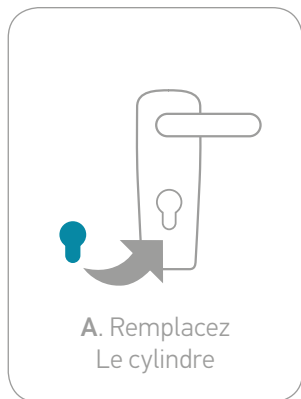


Etape nécessitant des manipulations sur votre porte, assurez-vous de prévoir suffisamment de temps.



Laissez votre écran pour le moment, vous y reviendrez par la suite.

Suivez simplement ces 3 parties :



Vérification de la porte

Avant de procéder à l'installation de votre serrure connectée, veuillez vérifier le bon fonctionnement de votre serrure ainsi que celui de votre porte.

- Vérifiez que rien n'empêche ou ne bloque les mouvements de votre porte. Vous ne devez pas avoir besoin de forcer pour ouvrir ou fermer celle-ci.
- Avec votre porte fermée, vérifiez que vous pouvez la verrouiller et déverrouiller de l'intérieur et de l'extérieur.

Si ce n'est pas le cas, il vous faut régler votre serrure actuelle ou votre porte avant de procéder à l'installation de votre serrure connectée.

2. INSTALLEZ LA SERRURE CONNECTÉE



LA ZONE DE L'EXPERT

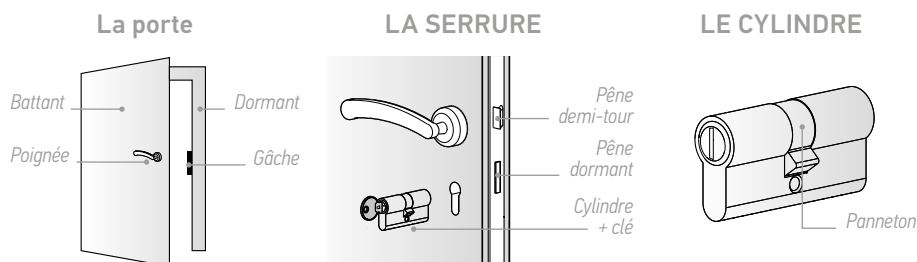
Pour vous permettre de bien comprendre la suite des explications.

Comment ça marche en quelques mots...

Pour faire fonctionner une serrure, il faut introduire une clé dans le cylindre :

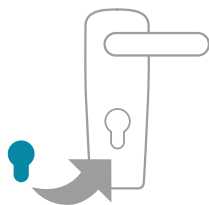
- le cylindre tourne pour actionner le pêne
- le pêne s'enclenche dans la gâche pour fermer et verrouiller la porte.

Lexique rapide



Battant	Partie mobile de la porte.
Dormant	Partie fixe de la porte, sur laquelle se referme l'ouvrant.
Gâche	Pièce métallique fixée au dormant d'une porte dans laquelle s'engage le pêne de la serrure pour tenir le battant fermé.
Pêne	Partie mobile de la serrure qui s'engage dans la gâche.
- Pêne demi-tour	De forme biseautée, ne nécessite pas forcement de clé.
- Pêne dormant	Actionné par une clé pour verrouiller la serrure.
Cylindre	Élément de la serrure qui permet son verrouillage ou déverrouillage (se nomme aussi barillet).
Panneton	Partie du cylindre actionnée par la clé, qui en tournant va entraîner le pêne, et donc le verrouillage ou déverrouillage.

A. Remplacez le cylindre



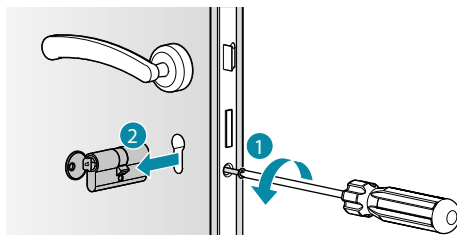
Votre serrure connectée contient un nouveau cylindre (réglable) qui vient remplacer celui actuellement installé dans la porte.

Pour ce faire :

- A1. Retirez le cylindre existant.
- A2. Réglez le nouveau cylindre (si besoin).
- A3. Mettez en place le nouveau cylindre.

A1. Retirez le cylindre existant

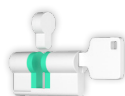
Insérez votre clé dans le cylindre existant, puis retirez la vis (1) et mettez-la de côté pour la suite de l'installation. Puis retirez le cylindre (2).



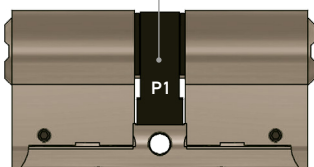
A2. Réglez le nouveau cylindre (si besoin)

Le but est de :

- Comparer les deux cylindres
- Si besoin : Réglez le nouveau cylindre pour le faire correspondre à votre serrure et à la largeur de votre porte.



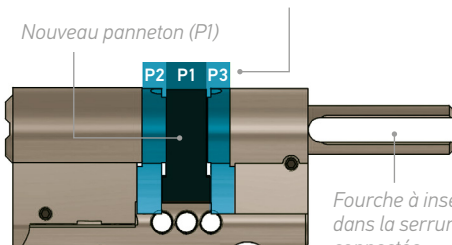
Panneton d'origine (P1)



Cylindre existant

2 parties amovibles additionnelles : P2 et P3
Pour régler la position du panneton principal

Nouveau panneton (P1)



Nouveau cylindre

Fourche à insérer dans la serrure connectée.
Libère également les parties amovibles.

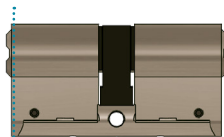
2. INSTALLEZ LA SERRURE CONNECTÉE / A. Remplacez le cylindre

Comparez les deux cylindres :

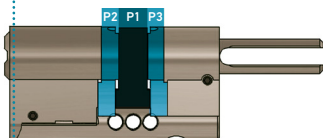
CAS 1 CAS 2 CAS 3

Comparaison rapide entre la position du panneton des deux cylindres.

Cylindre existant

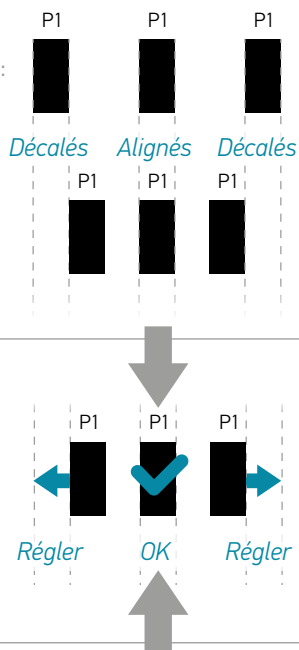


Nouveau cylindre



←..... Se caler sur l'extrémité extérieure (qui va dehors).

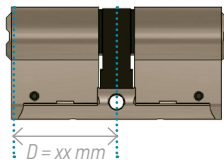
Pannetons :



Ou :

Mesure détaillée de la distance entre le centre du panneton du cylindre existant et l'extrémité extérieure (qui va dehors).

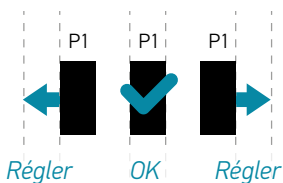
Cylindre existant



Distance :

Cylindre standard	30 mm	35 mm	40 mm
Cylindre long	45 mm	50 mm	55 mm

2. INSTALLEZ LA SERRURE CONNECTÉE / A. Remplacez le cylindre

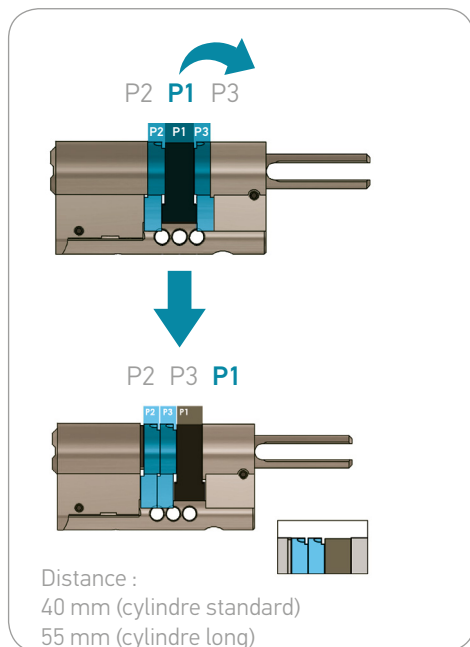
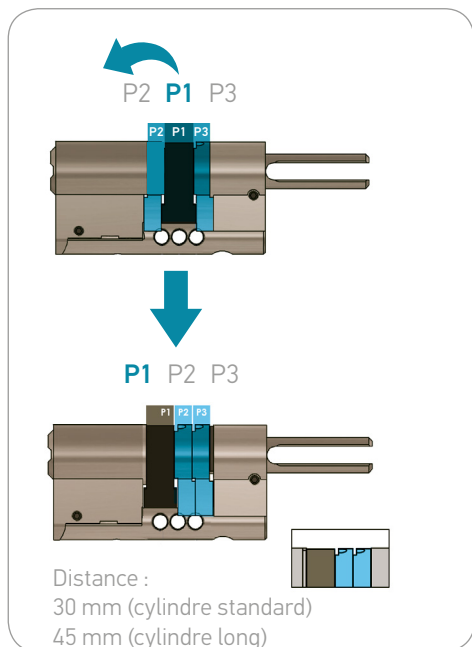


CAS 1 | CAS 2 | CAS 3

Allez directement
en page 24.

RÉGLEZ VOTRE CYLINDRE

Il va falloir modifier l'ordre des pièces P1 / P2 / P3
afin de repositionner P1 à la bonne place.



Voir page suivante →

2. INSTALLEZ LA SERRURE CONNECTÉE / A. Remplacez le cylindre

Si besoin :

Réglez le nouveau cylindre pour le faire correspondre à votre serrure.

ETAPE 1



Déverrouillez le système amovible.

ETAPE 2



Retirez les pièces amovibles et le panneton.

ETAPE 3



Remplacez les éléments dans le bon ordre.

ETAPE 4

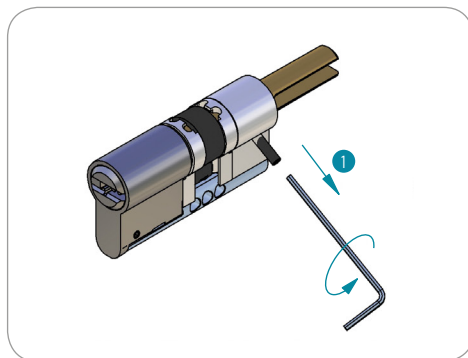


Reverrouillez le système.

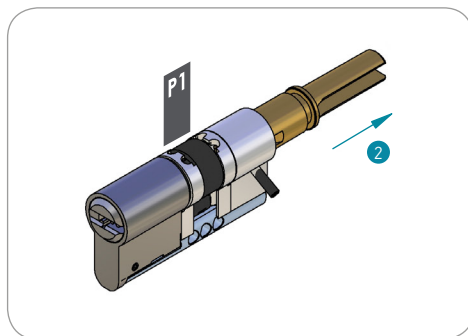
> ETAPE 1

Déverrouillez le système amovible.

A l'aide de la clé Allen fournie avec le cylindre, dévissez la goupille (1) située à l'extrémité droite du cylindre.



Tirez maintenant sur la fourche métallique dorée (2), jusqu'à libérer le panneton noir P1.

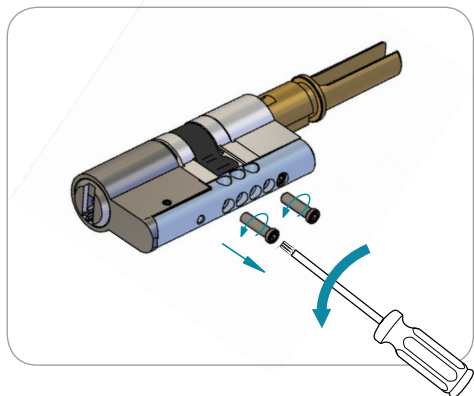


Ne retirez pas complètement la fourche, il suffit de la faire coulisser.

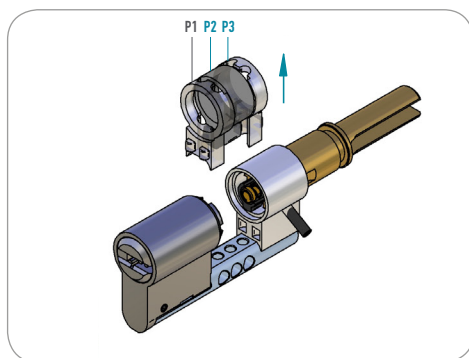
2. INSTALLEZ LA SERRURE CONNECTÉE / A. Remplacez le cylindre

> ETAPE 2

Retirez les pièces amovibles et le panneton.



En fonction de la configuration à obtenir, utilisez le tournevis T-10 fourni pour dévisser la vis de fixation située sous la partie métallique P2 ou P3.

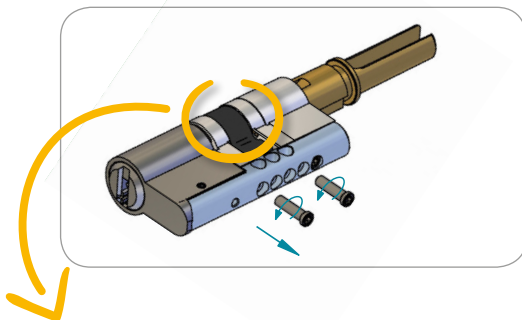


Retirez la partie amovible P2 ou P3, puis le panneton P1 noir en les tirant vers le haut.

> ETAPE 3

Remplacez les éléments dans le bon ordre.

Remplacez maintenant le panneton P1 noir dans sa nouvelle position, puis ensuite P2 ou P3 en fonction de la configuration requise.



Veillez à bien positionner le panneton P1 avant P2 et P3. Ensuite, utilisez les encoches des pièces P2 et P3 pour les positionner.

P1 P2 P3



Distance :
30 mm (cylindre standard)
45 mm (cylindre long)

P2 P3 P1



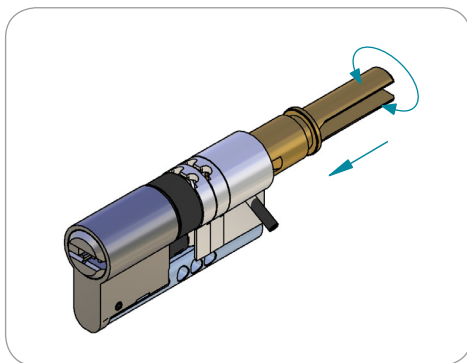
Distance :
40 mm (cylindre standard)
55 mm (cylindre long)

2. INSTALLEZ LA SERRURE CONNECTÉE / A. Remplacez le cylindre

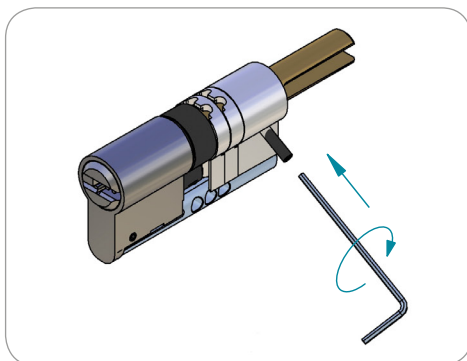
ETAPE 4

Reverrouillez le système.

Une fois votre nouveau cylindre correctement réglé, enfoncez la fourche métallique dorée vers l'intérieur (jusqu'au bout) pour solidariser P1, P2 et P3 avec le cylindre. Si besoin, tournez la fourche dans les 2 sens pour arriver à l'insérer jusqu'au fond.

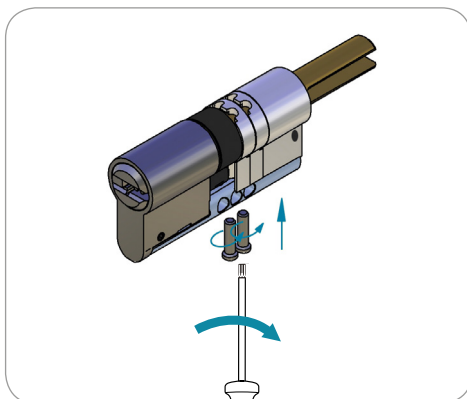


Une fois la fourche en position, assurez-vous que le panneton noir P1 tourne correctement, puis revissez la goupille avec la clé Allen fournie.



Remplacez maintenant le panneton P1 noir dans sa nouvelle position, puis ensuite P2 ou P3 en fonction de la configuration requise.

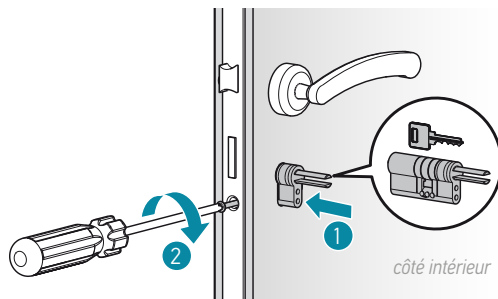
VOTRE NOUVEAU CYLINDRE EST MAINTENANT PRÊT !



2. INSTALLEZ LA SERRURE CONNECTÉE / A. Remplacez le cylindre

A3. Mettez en place le nouveau cylindre

- Insérez le nouveau cylindre (1) côté intérieur de la porte.
- Aidez-vous des clés pour faire tourner le cylindre et assurez-vous qu'il fonctionne parfaitement, sans frottements ou blocage.
- Une fois la bonne position trouvée, fixez le cylindre (2) en revissant la vis qui avait été retirée lors de la dépose de l'ancien cylindre.
- Une fois le cylindre en place, vérifiez bien que son fonctionnement est toujours fluide. Si ce n'est pas le cas, vous pouvez desserrer légèrement la vis.



VOUS POUVEZ
MAINTENANT
POSER VOTRE
SERRURE CONNECTÉE !

2. INSTALLEZ LA SERRURE CONNECTÉE / B. Posez la serrure connectée

B. Posez la serrure connectée



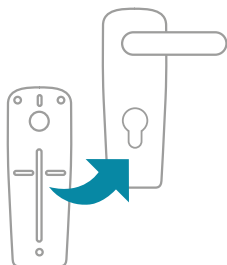
Maintenant que le nouveau cylindre est installé, il faut finaliser l'installation physique de votre serrure connectée.

Pour ce faire :

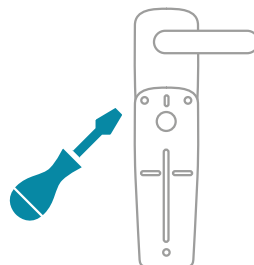
- B1.** Mettez en place la plaque support
- B2.** Fixez la serrure connectée
- B3.** Ajoutez les piles

B1. Mettez en place la plaque support

La plaque de support permet d'installer la serrure connectée sur la porte. Elle doit être posée sur le côté intérieur de la porte (dans la maison).



1. Positionnez la plaque de support sur la porte.



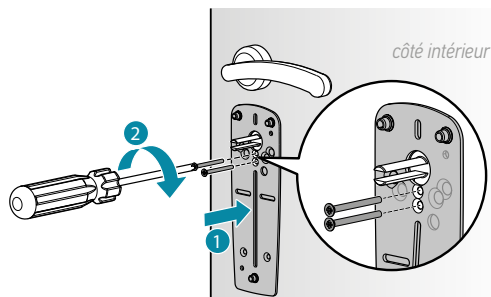
2. Fixez la plaque de support sur le cylindre.

Voir page suivante →

2. INSTALLEZ LA SERRURE CONNECTÉE / B. Posez la serrure connectée

• (1) Positionnez la plaque de support métallique sur la porte

- Placez le côté protégé par la couche en caoutchouc tournée vers la porte.
- Utilisez l'adhésif double face présent à l'arrière de la plaque pour vous aider à la positionner.



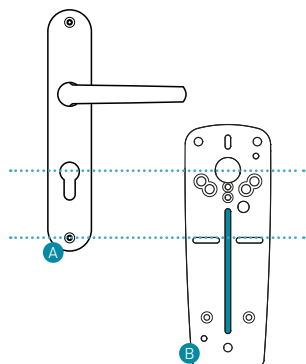
Pour les serrures avec plaque béquille ou rosette, reportez-vous à l'indication en bas de page.

• (2) Fixez la plaque de support sur le cylindre

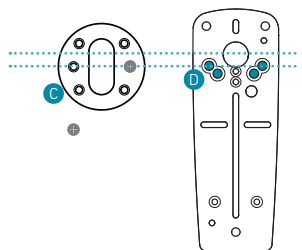
- A l'aide de 2 vis et du tournevis fournis.
- En fonction de la distance entre le cylindre et la plaque de support, choisissez des vis de longueur adaptées (fournies dans la boîte du nouveau cylindre).

Plaque béquille ou rosette :

En complément des étapes (1) et (2), vous pouvez également utiliser les vis de fixation de celles-ci pour consolider l'installation :



- Dévissez la vis du bas (A)
- Positionnez la plaque par-dessus la plaque béquille
- Revissez la vis dans la fente prévue à cet effet (B)



- Dévissez les vis de fixation (C)
- Positionnez la plaque par-dessus la rosette
- Revissez les vis dans les orifices prévus à cet effet (D)

2. INSTALLEZ LA SERRURE CONNECTÉE / B. Posez la serrure connectée

B2. Fixez la serrure connectée

- Retirez la coque de la serrure.

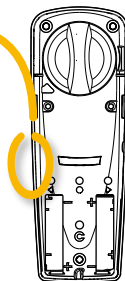


Afin de pouvoir enregistrer votre produit par la suite, relevez le numéro de série se trouvant sur le côté gauche de la serrure, au-dessus de la pile.

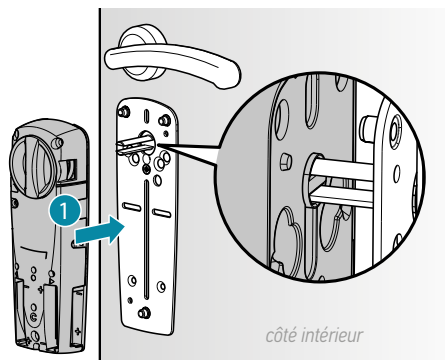
Notez ici votre numéro de série :

Numéro de série de type

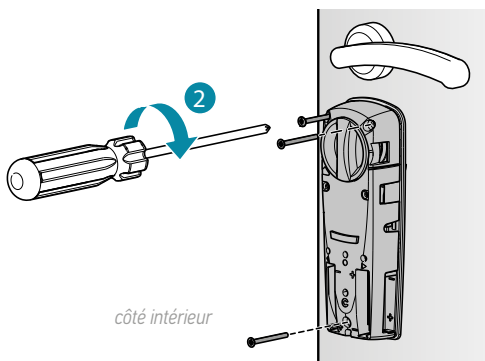
ABCD123456789



- Alignez la fourche métallique du cylindre avec l'arrière du bouton de la serrure connectée et faites glisser celle-ci le long de la fourche pour la poser sur la plaque (1).



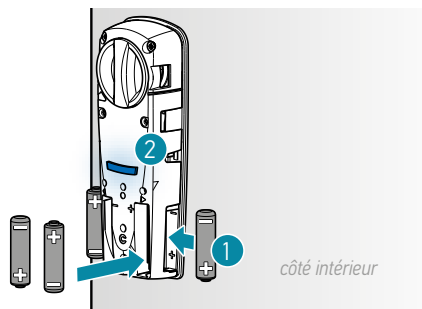
- Votre serrure est en place. Fixez-la à l'aide des 3 vis fournies (2).
- Enfin, à l'aide du bouton d'ouverture de la serrure, verrouillez et déverrouillez votre porte pour vérifier que le fonctionnement de l'ensemble est bien fluide. Si ce n'est pas le cas, desserrez légèrement les vis.



2. INSTALLEZ LA SERRURE CONNECTÉE / B. Posez la serrure connectée

B2. Ajoutez les piles

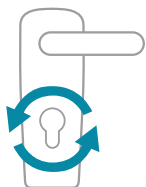
- La mise en place des piles (1) est validée par l'allumage en bleu de l'indicateur lumineux (2).
- Vérifiez que les piles soient enfoncées au maximum dans leur emplacement respectif afin d'éviter tout mauvais contact lors des claquages de porte.



- Les piles AAA alcalines sont celles qui assurent les meilleures performances pour votre serrure.
- **Nous vous déconseillons d'utiliser des piles rechargeables.**

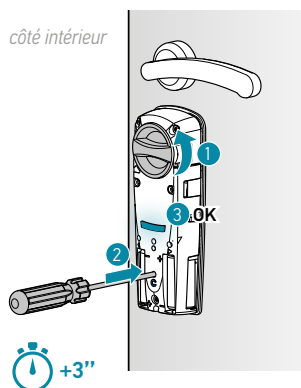
VOUS POUVEZ LANCER
L'AUTO-APPRENTISSAGE
DE VOTRE SERRURE
CONNECTÉE !

C. Lancez l'auto-apprentissage



Avant d'utiliser votre serrure connectée, il vous faut l'initialiser afin qu'elle s'adapte à votre porte.

- (1) A l'aide du bouton métallique gris, fermez votre porte et verrouillez-la jusqu'à ce que le bouton ne puisse plus tourner.
- (2) Entrez le tournevis T-10 dans l'emplacement situé au-dessus du sigle "C".
 - Appuyez sur le bouton situé au fond pendant 3 secondes, jusqu'à ce que le voyant lumineux s'allume en orange.
 - **Le moteur se met à tourner dans les 2 sens pour apprendre à verrouiller et déverrouiller votre porte.**
- (3) Le voyant lumineux permet de visualiser la bonne réussite.
 - Il clignote 3x en vert = serrure programmée.
 - Il clignote en rouge = échec
 - Vérifiez qu'il n'y a pas de point de blocage ou de friction qui pourrait gêner le fonctionnement du bouton central avant de recommencer l'opération.

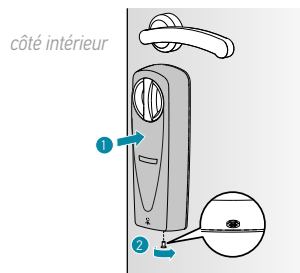


POUR FINIR, AJOUTEZ LA COQUE
DE LA SERRURE CONNECTÉE →

2. INSTALLEZ LA SERRURE CONNECTÉE / C. Lancez l'auto-apprentissage

Avant de positionner la coque, assurez-vous d'avoir bien noté le numéro de série de votre produit (cf p. 26).
Il vous sera demandé pour vous enregistrer en ligne.

- (1) Positionnez la coque de votre choix par-dessus la serrure connectée.
- (2) Pour fixer la coque, insérez la vis fournie dans le trou situé dans le dessous de la coque et vissez-la .



Gardez bien le tournevis, il vous sera nécessaire pour changer les piles par la suite.

VOUS POUVEZ
MAINTENANT
CONFIGURER
VOTRE SERRURE
CONNECTÉE !

3. CONFIGUREZ LA SERRURE CONNECTÉE



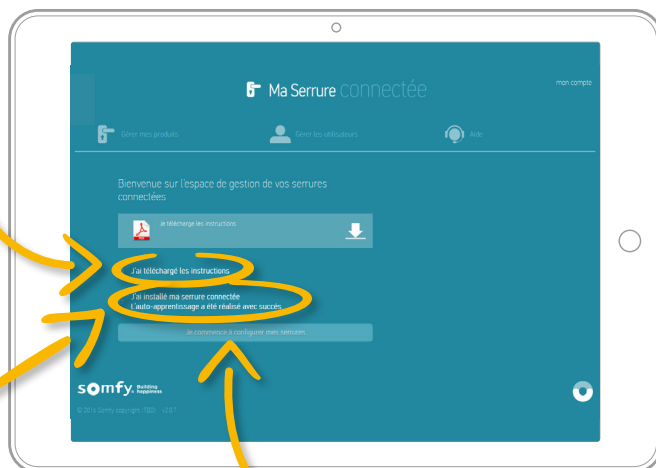
Revenez sur votre écran du portail web (lissé en page 14).

Si la page a été fermée ou n'est plus accessible :

- retournez sur somfy-connect.com
- connectez-vous au portail web avec vos identifiants

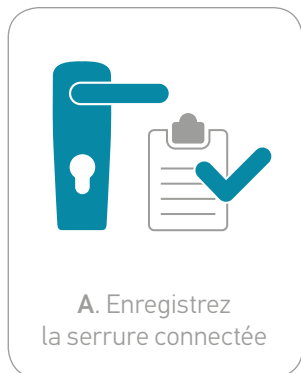
Vous avez bien téléchargé (et lu) la notice

Vous avez bien installé la serrure connectée

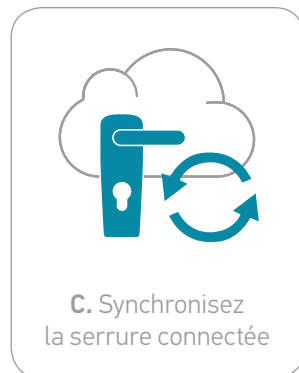


Vous pouvez configurer la serrure connectée !

Suivez les instructions pas-à-pas affichées à l'écran pour :



* Si vous avez un lecteur de badge.



NB: Vous pouvez également ajouter une passerelle internet dédiée (vendue séparément) afin de contrôler votre serrure à distance (référez-vous à la notice de la Passerelle Internet pour plus d'informations).

L'installation de la passerelle se fait uniquement via l'application mobile "Ma Serrure Connectée".

A. Enregistrez la serrure connectée

Rentrez le n° de série de la serrure.



Vous l'avez normalement relevé lors de son installation sur la porte.
Voir page 26.

Renseignez le groupe auquel elle appartient.
Par exemple : « Maison principale »

Nommez la serrure.
Par exemple : « Entrée »

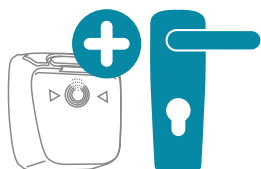


N'hésitez-pas à choisir des icônes pour personnaliser votre serrure !

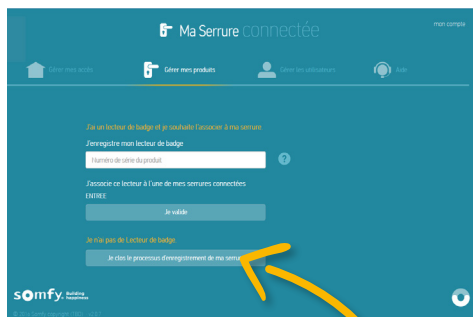


B. Si vous avez un lecteur de badge, enregistrez-le avec ses badges.

Suivez les indications à l'écran.



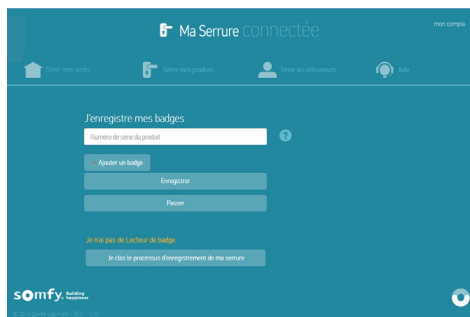
Enregistrez le lecteur de badge :



Sinon, terminez la configuration.



Ajoutez les badges :



*- Les badges vous seront automatiquement attribués.
Par la suite, vous pourrez les attribuer à d'autres utilisateurs,
après en avoir ajoutés.*



Référez-vous à la notice du Lecteur de badge pour plus d'informations.

C. Synchronisez la serrure connectée



L'écran affiche :

Mettre à jour

Votre serrure est connectée en local via  Bluetooth, et a besoin de se synchroniser.

- pour finaliser son enregistrement,
- et pour connaître tous les réglages effectués sur votre compte.

Pour ce faire :

- C1. Téléchargez l'application mobile de la serrure
- C2. Synchronisez la serrure connectée



C1. Téléchargez l'application mobile

Ma Serrure connectée.



Disponible sur
App Store



Disponible sur
Google play

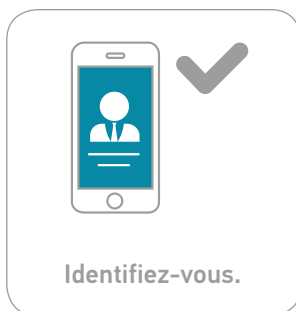


- **Scanner** ces QR codes
ou
- **Cliquez** dessous
ou
- **Recherchez** Ma Serrure connectée

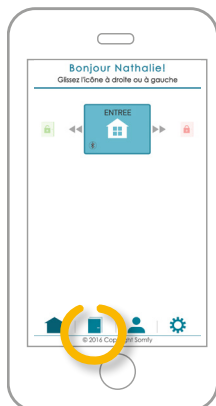


Elle vous servira ensuite pour le pilotage de la serrure au quotidien !

C2. Synchronisez la serrure connectée



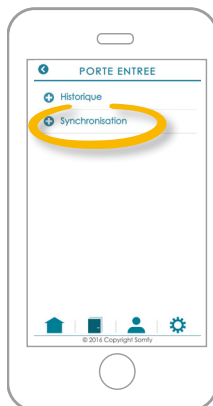
Synchronisez la serrure :



Allez dans
« **Mes portes** ».

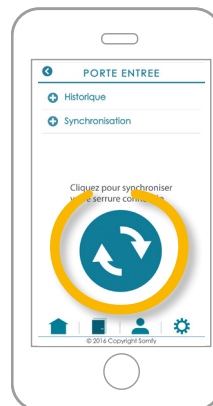


Puis choisissez
la serrure.



Sélectionnez « **Synchronisation** ».

Les flèches bleues se mettent à tourner pendant la synchronisation. Si vous avez un lecteur de badge : Attendez maintenant que la synchronisation s'effectue avec le lecteur.

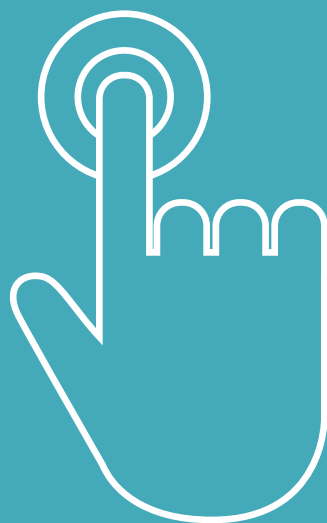


Lors de la 1ère ouverture de l'application, il est demandé de créer un code PIN. Ce code de sécurité à 4 chiffres est demandé à chaque ouverture de l'application. Plus de détails, et les explications complètes de l'application : voir à partir de la page 49.



VOTRE SERRURE EST DÉSORMAIS INSTALLÉE ET INITIALISÉE.

Vous êtes prêt à l'utiliser !



Utilisation

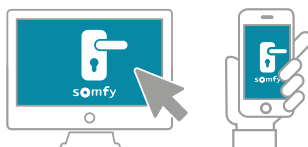
CAS D'UTILISATION

Prenez en main votre serrure connectée en 3 étapes !

1. Pilotez la serrure connectée



2. Découvrez l'interface de la serrure connectée



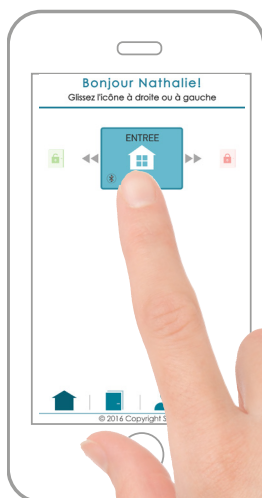
3. Gérez la serrure connectée



1. PILOTEZ LA SERRURE CONNECTÉE

VOUS POUVEZ
DES A PRESENT PILOTER
VOTRE SERRURE CONNECTÉE !

Suivez simplement
les quelques indications suivantes.



1. PILOTEZ LA SERRURE CONNECTÉE



L'installation de l'application mobile a normalement déjà été effectuée lors de configuration de la serrure (pour sa synchronisation) .



MA SERRURE CONNECTÉE



Disponible sur
App Store

ANDROID APP ON
Google play



- **Scannez** ces QR codes
- ou
- **Cliquez** dessous
- ou
- **Recherchez** Ma Serrure connectée



Pour verrouiller et déverrouiller votre serrure connectée, rien de plus simple !

Votre serrure est connectée via Bluetooth pour un pilotage à proximité. Si vous avez une passerelle internet, le pilotage est aussi disponible à distance.

Allez près de votre serrure
si vous avez un lecteur de badge, il doit aussi être à proximité. Avec la passerelle, passez directement à l'étape suivante.

Ouvrez l'application et identifiez-vous

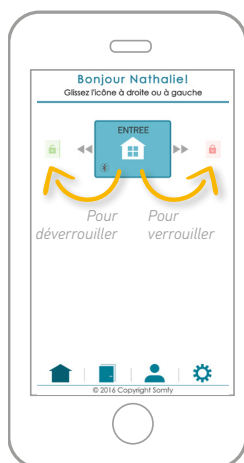
Pilotez la serrure

Par défaut, l'application s'ouvre sur l'écran de pilotage.

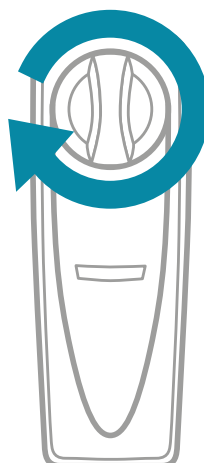
Votre serrure connectée :



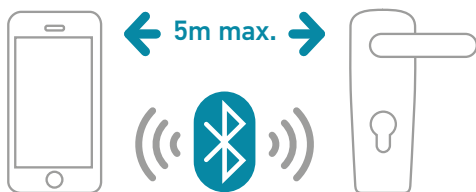
Pour la piloter, faites glisser son icône :



Et la serrure s'actionne :



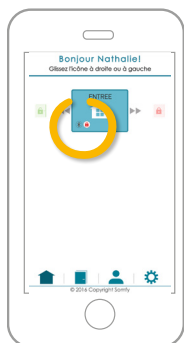
- Distance recommandée de pilotage (via Bluetooth) :



SMARTPHONE	PILOTAGE	ECRAN DE PILOTAGE
A portée de la serrure 		<ul style="list-style-type: none"> • Serrure bleue + • Action possible
Hors de portée de la serrure 		<ul style="list-style-type: none"> • Serrure grisée + • Action non possible

- Icônes d'indication de bon fonctionnement

L'application vous indique la bonne réalisation de l'action que vous avez effectué.



OUVERTURE OK



FERMETURE OK

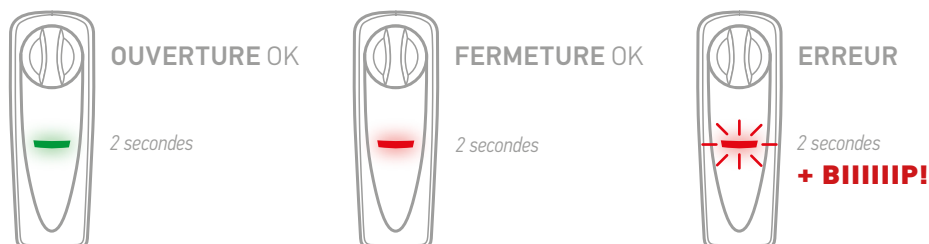


ETAT INCONNU

Par exemple si la serrure a été actionnée manuellement par la suite.

• Voyants lumineux

La serrure vous indique la bonne réalisation de l'action que vous avez effectué.



Vous pouvez aussi actionner la serrure manuellement !

DEPUIS L'INTÉRIEUR :

En tournant le bouton



DEPUIS L'EXTÉRIEUR :

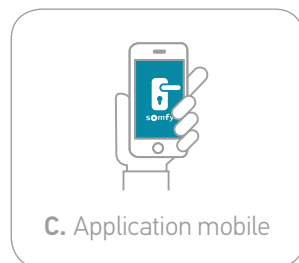
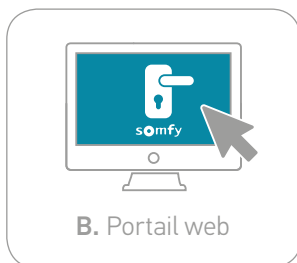
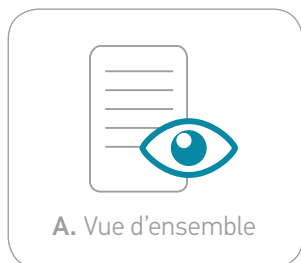
Avec l'une des clés fournies



ET C'EST TOUT POUR
LE PILOTAGE !
DECOUVREZ LE RESTE DE
L'INTERFACE...

2. DÉCOUVREZ L'INTERFACE DE LA SERRURE CONNECTÉE

Il y a plusieurs façons d'accéder à l'interface de votre serrure :



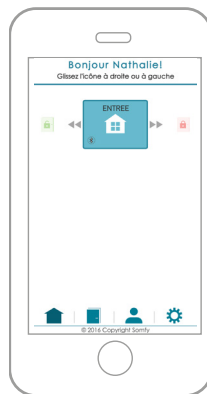
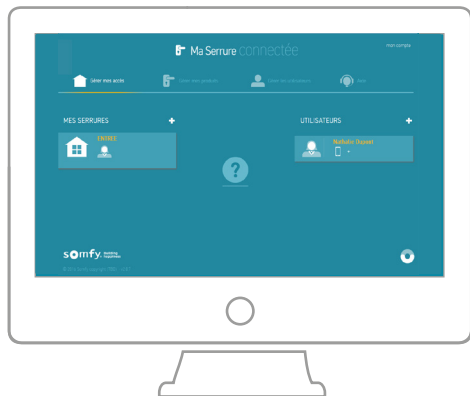
A. Vue d'ensemble



Configurez la serrure
sur le **portail web**.



Pilotez & gérez la serrure au
quotidien sur votre smartphone
avec **l'application mobile**.



Pour une 1^{ère} utilisation, il est conseillé de se rendre sur le portail web. Il permet une compréhension plus complète de toutes les possibilités de votre serrure connectée !



B. Portail web

- Une vision globale de votre serrure connectée

4 menus :

Visualisez et gérer vos accès d'un seul coup

Gérez vos serrures et autres produits

Gérez vos utilisateurs

Accédez à l'aide en ligne

Ecran par défaut

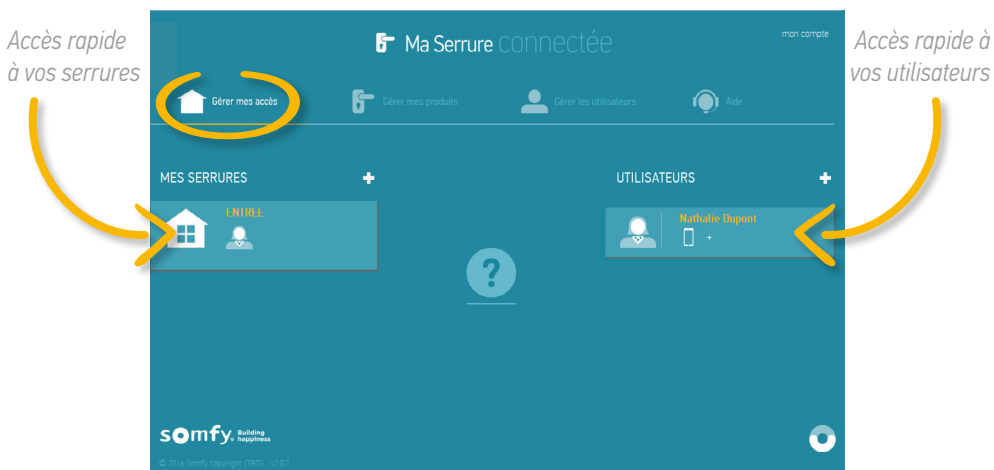


Depuis le portail web, le pilotage de la serrure n'est accessible qu'avec une passerelle internet.

2. DECOUVREZ L'INTERFACE DE LA SERRURE CONNECTÉE / B. Portail web

• Et un accès rapide à vos serrures et utilisateurs

Depuis le menu Gérer mes accès (écran par défaut) :



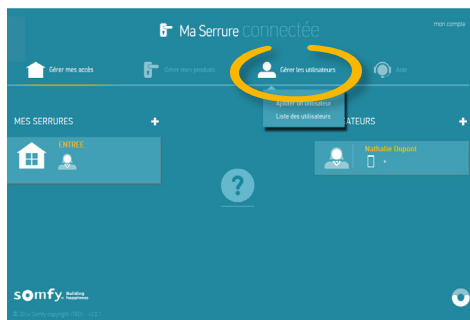
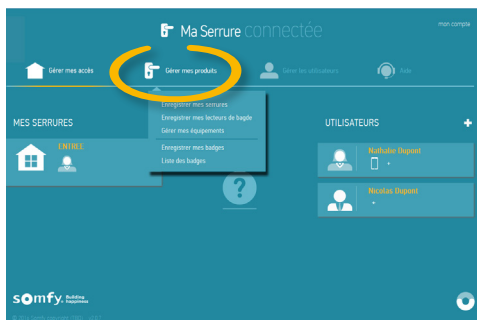
Depuis le portail web, le pilotage de la serrure n'est accessible qu'avec une passerelle internet.

2. DECOUVREZ L'INTERFACE DE LA SERRURE CONNECTÉE / B. Portail web

• Pour plus de réglages

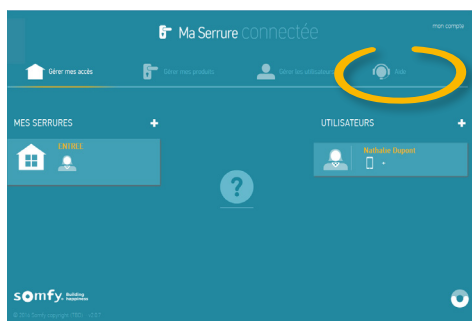
Gérez vos produits

Gérez vos utilisateurs



Explications dans la partie suivante.

• A tout moment, accédez à l'aide en ligne si besoin



NOTICES



TUTORIELS VIDÉO



HOTLINE

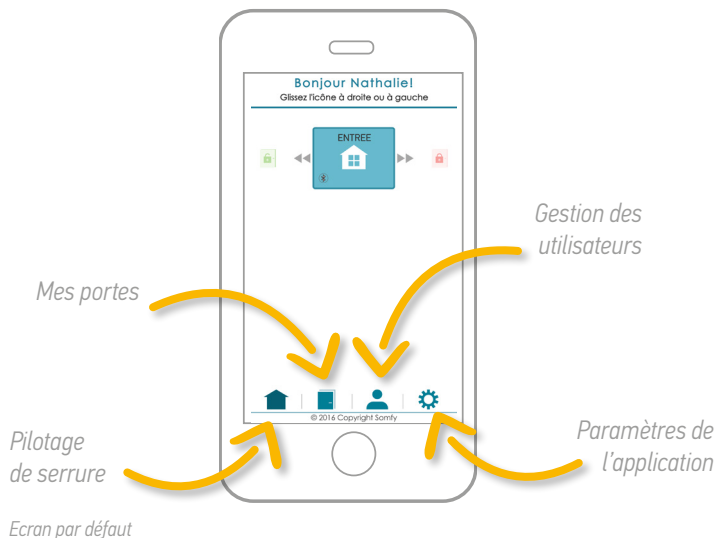
...



C. Application mobile

- Le pilotage de la serrure & un accès aux fonctions principales

4 menus :



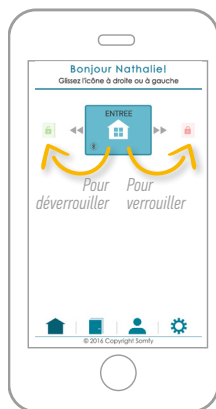
Au quotidien, vous pouvez utiliser principalement l'application mobile.

- Le pilotage rapide de votre serrure

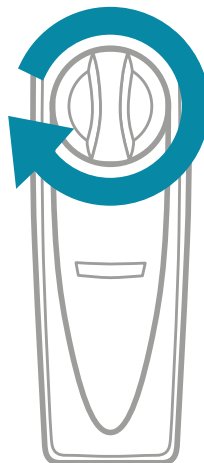
Votre serrure connectée :



Pour la piloter, faites glisser son icône :

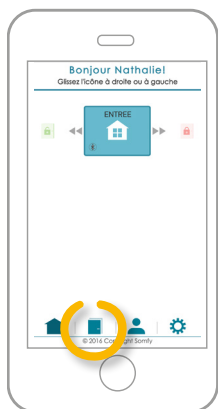


Et la serrure s'actionne :



Explications précédemment détaillées en page 41.

- Et un accès aux fonctions principales



Gérez vos serrures



Gérez vos utilisateurs

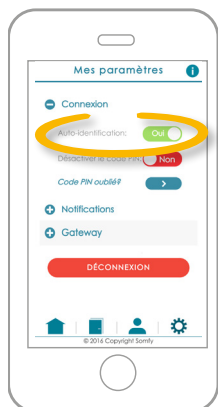


Explications dans la partie suivante.

2. DECOUVREZ L'INTERFACE DE LA SERRURE CONNECTÉE / C. Application mobile

- Et aussi...

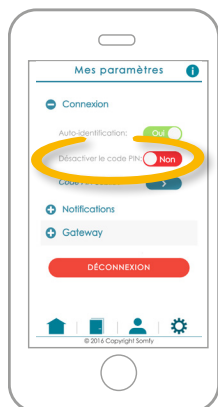
Paramétrez l'application. Depuis le menu "Mes paramètres": ⚙️



Auto-identification

Pour un accès rapide.

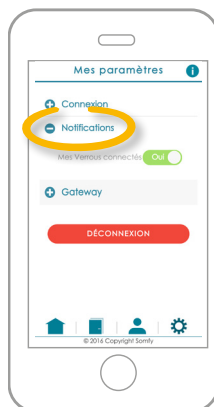
vous pouvez choisir de garder en mémoire vos identifiants.



Code PIN

Pour un accès sécurisé.

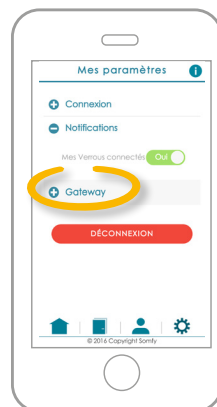
Code à 4 chiffres créé lors de l'installation. Nous vous conseillons de le laisser activé. Vous pouvez toutefois le désactiver.



Notifications

Pour être tenu au courant.

Alerte envoyée lorsqu'un utilisateur utilise la serrure via l'application mobile. Pensez à autoriser les notifications sur votre compte via le portail web. Sinon, cette fonction ne sera pas disponible dans l'application.



Passerelle Internet

Pour un accès à distance.

Configurez ici votre passerelle internet (vendue séparément) pour piloter la serrure connectée et accéder à l'historique à distance.

LES PRESENTATIONS
DE L'INTERFACE ETANT
FAITES, APPRENEZ A
GERER VOTRE SERRURE
CONNECTEE !

3. GÉREZ LA SERRURE CONNECTÉE

Profitez d'une utilisation encore plus personnalisée de votre serrure connectée !



A. Gérez les utilisateurs et les accès



B. Gérez les produits

A. Gérez les utilisateurs & accès

Les accès à votre domicile sont multiples.
Les possibilités de la serrure connectée aussi !

- A1. Gérez les utilisateurs
- A2. Gérez les accès des utilisateurs

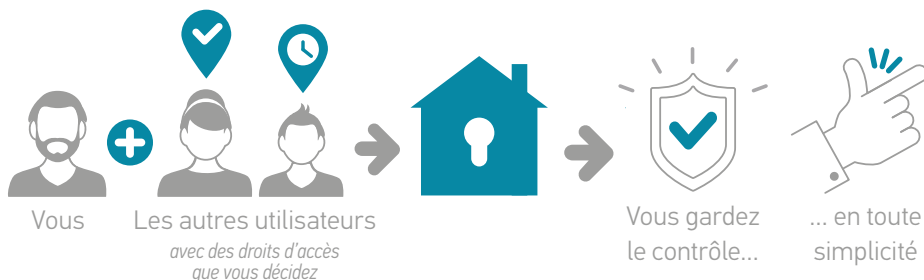


Votre maison est au centre de votre vie, avec des entrées et sorties multiples de :

- Vous, et votre famille,
- Vos amis et proches,
- Personnes externes régulières (baby-sitters...)
- Personnes externes ponctuelles (réparateur...)
- Locataires...

Tout un univers gravite autour de votre maison, avec autant de besoins d'accès différents !

Votre serrure connectée permet de gérer facilement tous ces accès :



UTILISATEURS



Vous

Vous êtes le 1^{er} utilisateur
de la serrure.



Vos utilisateurs

Egalement, **ajoutez des utilisateurs.**
modifiez ou **supprimez-les.**



ACCÈS



Vos utilisateurs & leurs clés

Pour chaque utilisateur,
assignez une clé d'accès
ou retirez-la.



Vos utilisateurs & leurs droits d'accès

Et **définissez des droits d'accès**
ou **supprimez-les.**

Explications préalables pour bien comprendre

LES CLÉS D'ACCÈS

• Clé électronique sur smartphone

Vous pouvez envoyer une clé électronique à un utilisateur. Il pourra alors lui-même piloter la serrure avec son smartphone, en se plaçant à proximité.




 Voir page suivante pour plus de détails.

• Badges + lecteur de badge (accessoires vendus séparément de la serrure)

Vous pouvez donner des badges attirés à vos utilisateurs.



 Plus d'informations dans la notice du lecteur de badge.

• Clé électronique sur téléphone mobile standard

Le lecteur de badge permet également l'utilisation de tout type de téléphone mobile grâce à la fonction d'identification sonore (clé électronique sonore).

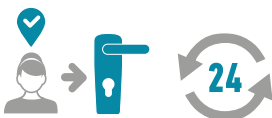
 Plus d'informations dans la notice du lecteur de badge.



LES TYPES D'ACCÈS

• Accès PERMANENT

L'utilisateur est toujours autorisé à ouvrir la porte.



• Accès LIMITÉ

L'utilisateur peut ouvrir la porte sur :

- une période donnée
- des créneaux horaires périodiques



Explications préalables pour bien comprendre

CLÉ ÉLECTRONIQUE SUR SMARTPHONE

• Invitez un utilisateur...



Envoyez un email d'invitation



L'invité télécharge
l'application

... avec une clé électronique



L'invité pilote
la serrure à proximité

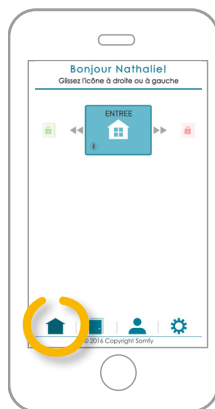
• L'application de l'utilisateur invité

Votre utilisateur télécharge la même application que vous.

Mais il a un accès restreint : pilotage de la serrure autorisée uniquement

(vos autres serrures, utilisateurs et réglages ne lui sont pas accessibles).

Pilotage de la serrure



L'invité a uniquement accès à la serrure autorisée pour la piloter.

Mes portes



Gestion des utilisateurs



L'invité se voit comme seul utilisateur, et ne peut pas en ajouter.

i S'il a déjà une serrure connectée. Il voit également sa serrure ici, et peut la piloter et la gérer.

i Il voit également ses utilisateurs ici, et peut en ajouter et les gérer.

A1. Gérez les utilisateurs



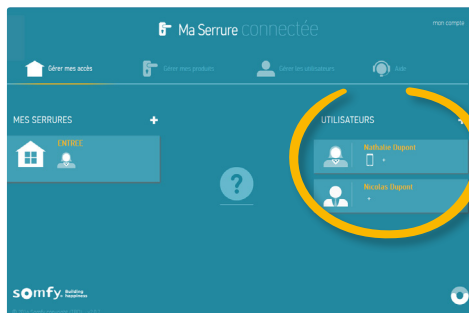
> A PARTIR DU PORTAIL WEB



Visualisez les utilisateurs

En accès rapide depuis le menu
« Gérer mes accès » :

Vous voyez d'un seul coup d'œil vos
utilisateurs.



Ajoutez un utilisateur

En accès rapide depuis le menu
« Gérer mes accès » :

- Cliquez sur le + à droite du titre UTILISATEURS
- Suivez les instructions à l'écran.



N'hésitez-pas à choisir des icônes
pour personnaliser vos utilisateurs !



Supprimez un utilisateur

En accès rapide depuis le menu
« Gérer mes accès » :

- Allez sur l'icône de l'utilisateur à
supprimer
- Glissez-la vers le centre :
une poubelle apparaît.



Vous pouvez également aller dans le Menu
« Gérer mes utilisateurs ».



3. GÉREZ LA SERRURE CONNECTÉE / A. Gérez les utilisateurs & accès



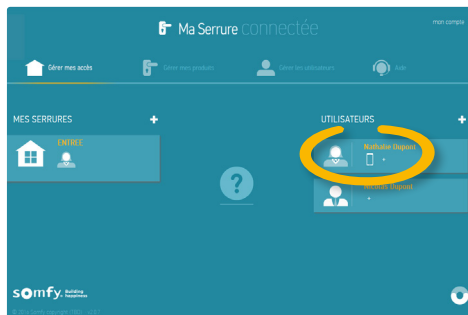
Modifiez le profil d'un utilisateur

En accès rapide depuis le menu
« Gérer mes accès » :

- Cliquez sur le nom de l'utilisateur à modifier
- Suivez les instructions à l'écran.



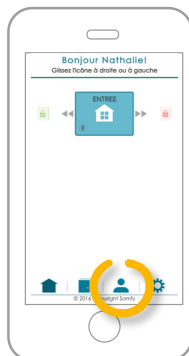
Vous pouvez également aller dans le Menu
« Gérer mes utilisateurs ».





> A PARTIR DE L'APPLICATION MOBILE

Allez dans le menu « Mes utilisateurs ».



Visualisez les utilisateurs

Dans le menu « Mes utilisateurs » :

- Vous voyez d'un seul coup d'œil vos utilisateurs.



Ajoutez un utilisateur

Depuis le menu « Mes utilisateurs » :

- Cliquez le bouton « Ajouter un utilisateur »
Et suivez les instructions à l'écran.



Vous allez envoyer une clé électronique sur son smartphone. Munissez-vous de son adresse email.



3. GÉREZ LA SERRURE CONNECTÉE / A. Gérez les utilisateurs & accès



Supprimez un utilisateur

Toujours depuis le menu « Mes utilisateurs » :

- Rentrez dans l'utilisateur à supprimer
- Cliquez sur Supprimer l'utilisateur.



A2. Gérez les accès



> A PARTIR DU PORTAL WEB

a. Les moyens d'accès



Assignez une clé à un utilisateur



En accès rapide depuis le menu

« Gérer mes accès » :

- Cliquez sur le + à côté de l'icône de l'utilisateur.



Puis, choisissez la clé à assigner à cet utilisateur.



Retirez la clé d'un utilisateur

En accès rapide depuis le menu

« Gérer mes accès » :

- Allez sur l'icône de la clé à retirer à l'utilisateur
- Glissez-la vers le centre : une poubelle apparaît.



3. GÉREZ LA SERRURE CONNECTÉE / A. Gérez les utilisateurs & accès

b. Les types d'accès



Définissez l'accès d'un utilisateur



En accès rapide depuis le menu

« Gérer mes accès » :

- Allez sur l'icône de l'utilisateur du côté UTILISATEURS
- Glissez-la vers la serrure à autoriser.



Puis, choisissez le type d'accès voulu pour cet utilisateur.



Supprimez l'accès d'un utilisateur

En accès rapide depuis le menu

« Gérer mes accès » :

- Allez sur l'icône de l'utilisateur dans la serrure initialement autorisée
- Glissez-la vers le centre : une poubelle apparaît.



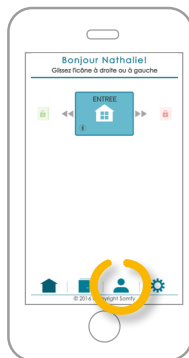
3. GÉREZ LA SERRURE CONNECTÉE / A. Gérez les utilisateurs & accès



> A PARTIR DE L'APPLICATION MOBILE

a. Les clés d'accès

Allez dans le menu « Mes utilisateurs ».



Assignez une clé à un utilisateur

En ajoutant un utilisateur depuis l'application mobile, vous lui avez envoyé une clé électronique sur son smartphone. Cette clé lui a donc déjà été assignée.

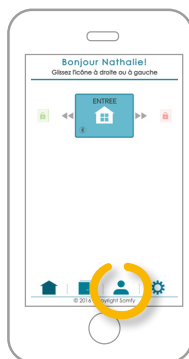


Retirez la clé d'un utilisateur ou son accès à la serrure

En supprimant un utilisateur depuis l'application mobile, la clé électronique lui est automatiquement retirée.

b. Les types d'accès

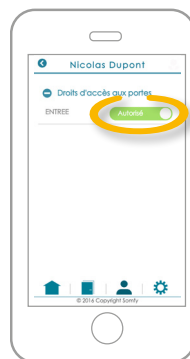
Toujours dans le menu « Mes utilisateurs ».



Définissez l'accès d'un utilisateur

Depuis le menu « Mes utilisateurs » :

- Rentrez dans l'utilisateur
- Cliquez sur Gérer les accès
- Glissez le curseur sur Autorisé.



Supprimez l'accès d'un utilisateur

Toujours depuis le menu « Mes utilisateurs » :

- Rentrez dans l'utilisateur à supprimer
- Cliquez sur Gérer les accès
- Glissez le curseur sur Non autorisé.



3. GÉREZ LA SERRURE CONNECTÉE / A. Gérez les utilisateurs & accès



Après chaque modification (sur le portail web ou l'application) vous devez synchroniser la serrure.

Sur le portail web, l'écran affiche :

Mettre à jour



Allez près de votre serrure



Identifiez-vous



Synchroniser la serrure



Reportez-vous en page 35 pour plus d'explications.

3. GÉREZ LA SERRURE CONNECTÉE / A. Gérez les utilisateurs & accès

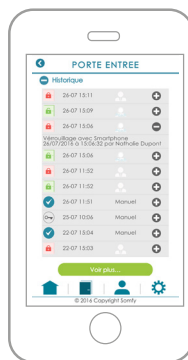
Historique d'accès



Lorsque vous êtes à proximité de la serrure, vous pouvez consulter son historique :



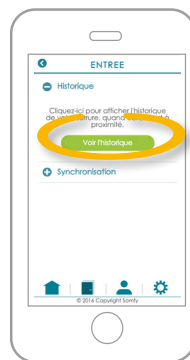
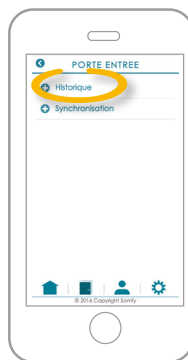
- Date & heure des mouvements de serrures
- Utilisateurs ayant pilotés votre serrure.



Vous pouvez accéder à l'historique à distance, si votre serrure est liée à une passerelle internet.

Depuis le menu « Mes portes »

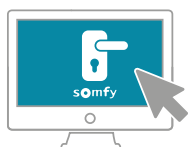
- Sélectionnez la serrure souhaitée
- Cliquez sur Historique.



B. Gérez les produits

Pour gérer au mieux votre serrure connectée :

- B1. Modifiez les paramètres de la serrure
- B2. Enregistrez une nouvelle serrure
- B3. Ajoutez un lecteur de badges et des badges
- B4. Gérez au global vos équipements et les modifier

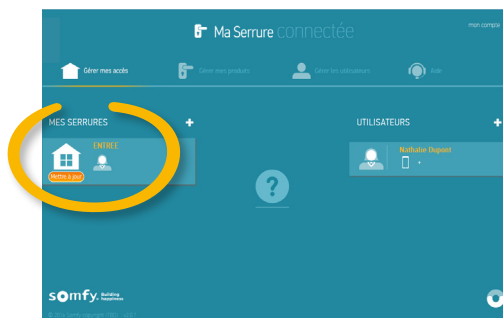


Allez sur le portal web

B1. Modifiez les paramètres de la serrure

Depuis le menu « Gérer mes accès » :

- Cliquez sur la serrure concernée
- Suivez les instructions à l'écrans



B2. Enregistrez une nouvelle serrure



Vous pouvez avoir plusieurs serrures, que ce soit :

- Dans un même domicile
- Dans des domiciles différents

Ces serrures seront regroupées au sein de votre compte.

Depuis la barre de menus :

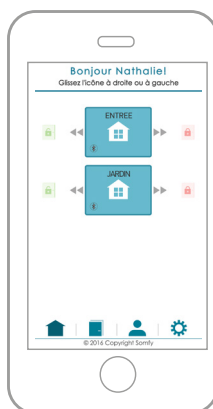
- Gérer mes Produits
 - > Enregistrer mes serrures
- Suivez les instructions à l'écran.



Les serrures ajoutées sont également visibles et pilotables de la même façon que la serrure initiale :



Portail web



Application mobile

B3. Ajoutez un lecteur de badges et des badges

1. Reportez-vous à leur notice dédiée.
2. Une fois le lecteur installé, vous pouvez l'ajouter. Depuis la barre de menus :
 - Gérer mes Produits
 - > **Enregistrer les lecteurs de badges**
 - Suivez les instructions à l'écrans

Puis ajoutez les badges :

- Gérer mes Produits
- > **Enregistrer mes badges**
- Suivez les instructions à l'écrans.



B4. Gérez au global vos équipements et les modifier

Depuis la barre de menus :

- Gérer mes Produits
- > **Gérer mes équipements**

La liste des équipements s'affiche à l'écrans. Vous pouvez les modifier ou supprimer.



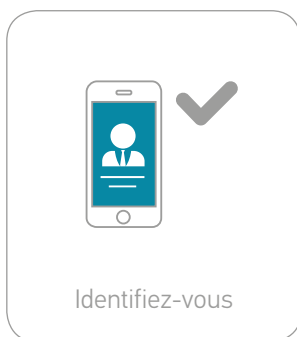
3. GÉREZ LA SERRURE CONNECTÉE / B. Gérez les produits



Après chaque modification (sur le portail web ou l'application) vous devez synchroniser la serrure.

Sur le portail web, l'écran affiche :

Mettre à jour



Reportez-vous en page 35 pour plus d'explications.

Récapitulatif



Portail web



Application mobile

INSTALLATION

CONFIGURATION DE LA SERRURE CONNECTÉE

Enregistrer la serrure	✓	✗
Synchroniser la serrure	✗	✓

UTILISATION

✓ - avec une passerelle internet

PILOTAGE DE LA SERRURE CONNECTÉE

✗ / ✓

✓

GESTION DES UTILISATEURS & DES ACCÈS

GERER LES UTILISATEURS

Visualiser les utilisateurs	✓	✓
Ajouter un utilisateur	✓	✓
Supprimer un utilisateur	✓	✓
Modifier le profil d'un utilisateur	✓	✗

GERER LES ACCÈS

Assigner une clé électronique pour smartphone à un utilisateur	✓	✓
Assigner une clé électronique pour téléphone standard à un utilisateur	✓	✓
Assigner un badge à un utilisateur	✓	✗
Définir l'accès d'un utilisateur	✓	✓
Supprimer l'accès d'un utilisateur	✓	✓
Voir l'historique d'accès	✗ ✓	✓

GESTION DES ÉQUIPEMENTS

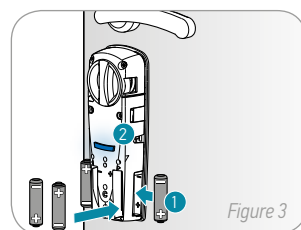
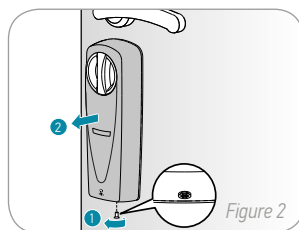
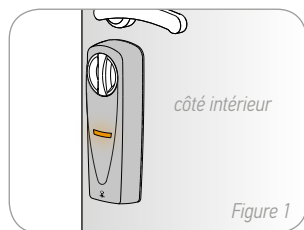
Modifier les paramètres de la serrure	✓	✗
Enregistrer une nouvelle serrure	✓	✗
Ajouter un lecteur de badge et des badges	✓	✗
Gérer au global vos équipements et les modifier	✓	✗

GESTION DU COMPTE

✓

✗

Remplacement des piles



Batterie faible

L'apparition de la lumière orange avant tout autre indicateur lumineux signale un niveau de batterie faible (fig. 1). Vous êtes également prévenus du niveau de batteries faibles via l'application pour smartphone.

Veillez à remplacer les piles dans les plus brefs délais.

- Dévissez la vis (1) de maintien de la coque à l'aide du tournevis T-10 fourni avec la serrure.
- Soulevez, par le haut, la coque de votre serrure et enlevez-la pour avoir accès aux logements des piles (fig. 2).
- Munissez-vous du tournevis plat fourni puis utilisez-le pour retirer délicatement les piles usagées de leurs logements (fig. 3). Retirez-les en appuyant sur les parties « + » des piles.

La mise en place des piles est validée par l'allumage en bleu de l'indicateur lumineux.



Il est fortement recommandé de synchroniser la serrure après un changement de piles (remise à l'heure de l'horloge interne) .

Dépannage

Si Après insertion des piles, la LED ne s'allume pas en bleu.

Alors assurez-vous que les piles sont bien insérées au fond de leurs logements, notamment les piles latérales.

Si Après avoir fini de déverrouiller ou verrouiller la porte, la serrure bouge légèrement.

Alors il n'y a aucun problème. La serrure peut légèrement bouger sur son axe sans que cela ne perturbe son parfait fonctionnement.

Si Lorsque vous utilisez l'application pour déverrouiller votre porte, celle-ci se verrouille, et inversement.

Alors assurez-vous que la porte est bien fermée et verrouillée et relancez la procédure d'apprentissage décrite en page 28.

Réinitialisation



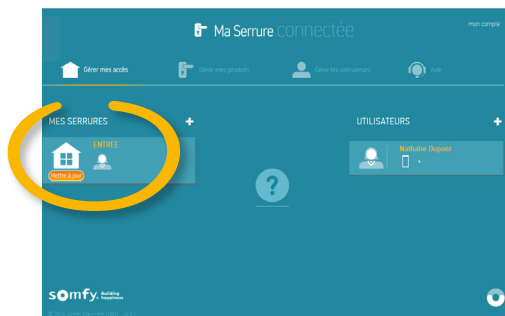
La réinitialisation de votre serrure connectée effacera tous les paramètres.

Pour remettre votre serrure connectée en réglages usine, suivez ces 2 étapes :

Sur le portail web

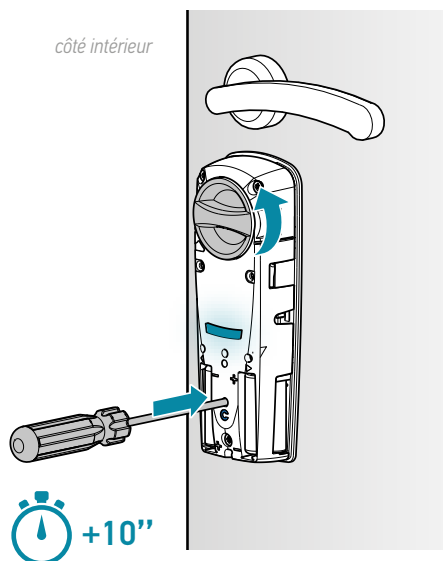
Depuis le menu « Gérer mes accès » :

- Cliquez sur la serrure concernée
- Dans la page de la serrure, cliquez sur « Réinitialiser la serrure connectée »



Puis, sur la serrure

- Retirez la coque
- Entrez le tournevis T-10 dans l'emplacement situé au-dessus du sigle "C".
- Appuyez sur le bouton situé au fond pendant 10 secondes



Si vous avez un lecteur de badge associé à la serrure :
réinitialisez-le en réglage usine.



*Plus d'informations
dans la notice du lecteur
de badges.*

Données techniques

Fréquence radio	2.4 GHz
Bandes de fréquence et Puissance maximale utilisées	2402 - 2480 MHz Bluetooth Low Energy 40 canaux E.r.p. <25 mW
Technologie	Bluetooth 4.0
Portée Bluetooth	Environ 5 m
Piles	4 x AAA
Dimensions	173 x 60 x 38 mm
Poids	1,2 kg
Température de fonctionnement	0 - +60°C
Nombre maximum de serrure par compte	Illimité
Nombre maximum d'utilisateurs par compte	Illimité
Nombre maximum de Smartphones connectés sur un compte	Illimité

Garantie

Ce produit bénéficie d'une garantie de

24 mois à compter de sa date d'achat. Lorsqu'un dysfonctionnement technique est relevé par le client à l'occasion de l'utilisation du matériel, il doit alors procéder à la vérification de la bonne installation du système conformément aux instructions figurant dans le guide d'installation transmis avec le matériel. Si le dysfonctionnement est toujours présent, le client peut mettre en jeu la garantie en formulant une demande par téléphone ou courriel auprès du service après-vente concerné.

Après traitement de la demande, qui vérifiera si le matériel peut bénéficier de la garantie, le fournisseur adressera un bordereau de retour du matériel au client.

À réception du matériel, le service après-vente confirmera au client les suites données à sa demande par courrier électronique.

Dans l'hypothèse où le matériel ne serait pas pris en charge par la garantie, il sera retourné au client.

Recyclage



Ne jetez pas le produit avec les ordures ménagères. Veillez à le déposer dans un point de collecte ou dans un centre agréé afin de garantir son recyclage.

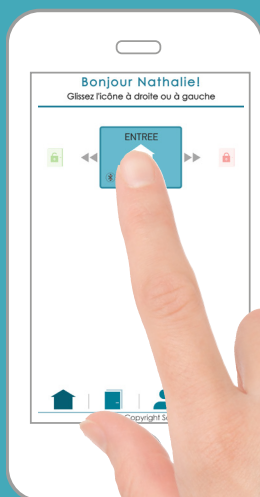
Veillez à séparer les piles et batteries des autres types de déchets et à les recycler via votre système local de collecte.



Par la présente, somfy déclare que le produit est conforme aux exigences de la directive 2014/53/UE. Le texte complet de la déclaration de conformité est mis à disposition à l'adresse internet www.somfy.com/ce

Les images contenues dans cette notice sont non contractuelles.

ET VOILA !
Vous pouvez maintenant
profiter de votre
serrure connectée !



Somfy SAS

50 avenue du Nouveau Monde
F-74300 CLUSES

www.somfy.com

© 2017 Somfy SAS. Tous droits réservés. SOMFY est une marque déposée.
Apple et le logo Apple sont des marques d'Apple Inc., déposées aux Etats-Unis et dans d'autres pays. App Store est une
marque de service d'Apple Inc.
Google Play est une marque déposée de Google Inc.

Visuels non contractuels.