

COMMANDES PRÉCONISÉES POUR MOTEURS MONOPHASÉS

MOTEURS T5 - DMI5 - T6 - DMI6 - T8 - T8M

TYPE DE COMMANDE	COMMANDE RADIO	COMMANDE FILAIRE À VUE, PAR APPUI MAINTENU SANS ACCESSOIRE DE SÉCURITÉ
Mode de fonctionnement	Automatique ou Séquentiel	appui maintenu
Coffrets de commande	Coffret RSA-Hz OU Coffret RSA-Hz PRO	non nécessaire
Points de commande	Boîtes à clé et boutons poussoirs Télécommandes & Emetteurs radio	Boîte à clé ou Inverseur filaire
Accessoires de sécurité	Barre palpeuse, Cellules de détection & Feu de signalisation	non nécessaire

COMMANDES PRÉCONISÉES POUR MOTEURS TRIPHASÉS

MOTEURS T9 - T9M

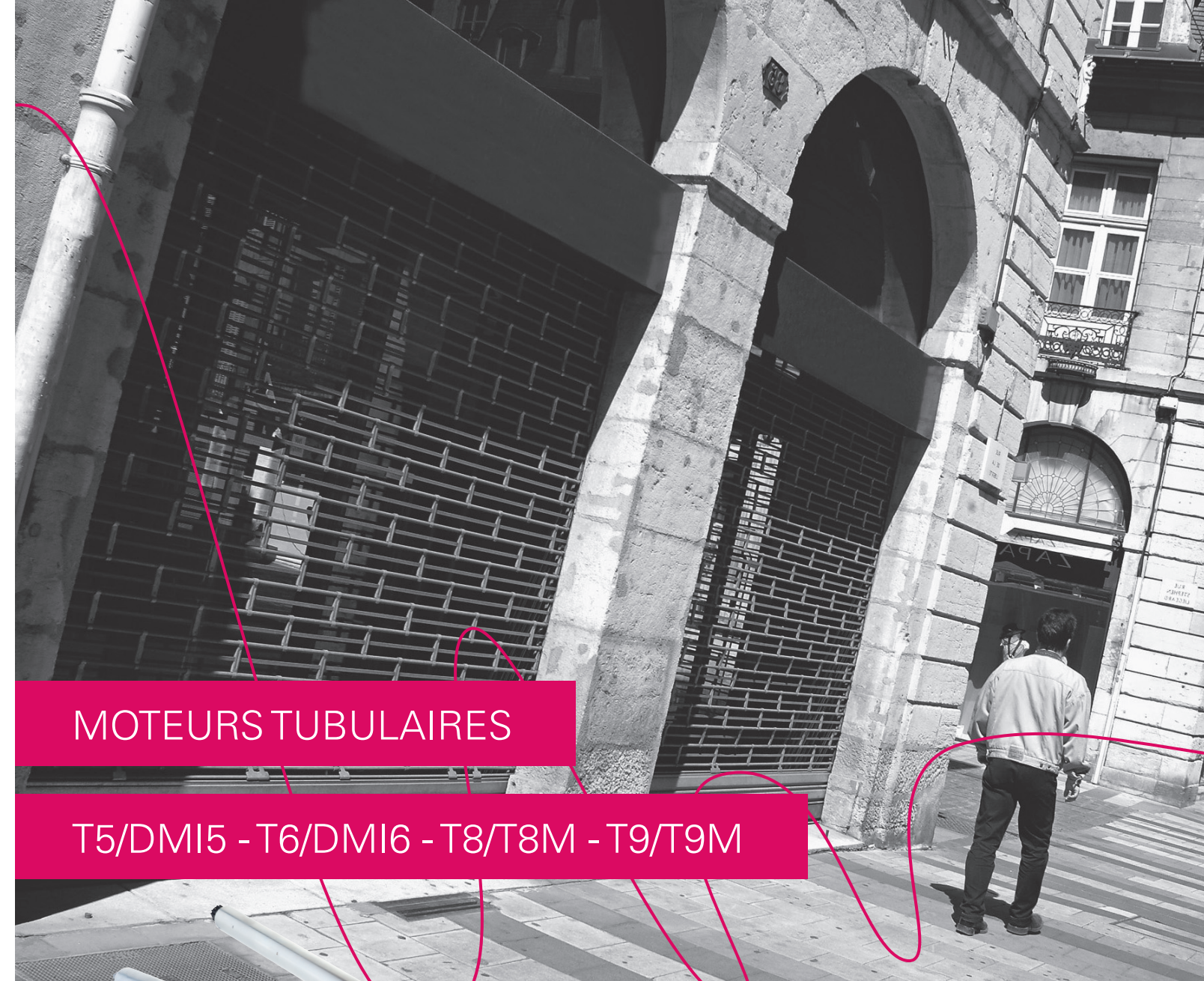
TYPE DE COMMANDE	COMMANDE RADIO	COMMANDE FILAIRE AVEC ACCESSOIRES DE SÉCURITÉ	COMMANDE À VUE, PAR APPUI MAINTENU SANS ACCESSOIRE DE SÉCURITÉ
Mode de fonctionnement	Automatique ou Séquentiel	3 boutons ou automatique	Appui maintenu
Coffrets de commande	Coffret SIMUDRIVE 410 + récepteur standard SA Hz	Coffret SIMUDRIVE 410	Coffret SIMUDRIVE 250
Points de commande	Boîte à clé ou inverseur filaire Télécommandes & Emetteurs radio	Boîte à clé ou Inverseur filaire	Boîte à clé ou Inverseur filaire
Accessoires de sécurité	Barre palpeuse, Cellules de détection & Feu de signalisation		non nécessaire



Catalogue en ligne sur le site internet :

www.simu.fr

Réalisation SIMU - 12/13 — Document non contractuel. Nous nous réservons le droit à tout moment, dans un souci constant d'évolution et d'amélioration de notre offre, de lui apporter toutes modifications utiles. La responsabilité de SIMU ne saurait être engagée en cas d'utilisation par un non-professionnel.



MOTEURS TUBULAIRES

T5/DMI5 - T6/DMI6 - T8/T8M - T9/T9M



LA SOLUTION LA PLUS DISCRÈTE POUR MOTORISER LES GRILLES ET RIDEAUX MÉTALLIQUES

- **Solution discrète** : logés à l'intérieur des tubes d'enroulement, ces moteurs réduisent considérablement le diamètre total de l'axe quand le rideau est enroulé.
- **Une gamme complète et puissante** : la gamme de moteurs tubulaires SIMU propose des diamètres moteurs de 60, 80 ou 89 mm. Avec une alimentation monophasée ou triphasée et avec une gamme de couples allant jusqu'à 800 Nm, ils permettent ainsi de motoriser la majorité des grilles et rideaux métalliques mais également les portes de garage enroulables (avec le moteur DMI6).
- **Disponibles avec manœuvre de dépannage** : pour plus de sécurité et pour répondre à la norme EN 13241-1, les moteurs DMI5, DMI6, T8M et T9M sont équipés d'une commande de secours permettant de manœuvrer le tablier en cas de coupure de courant.



MOTEURS T5 / DMI5

FILAIRES MONOPHASÉS, Ø 50 MM

- GAMME DE COUPLES DE 40 À 50 Nm, PERMETTANT DE MOTORISER LES PORTES JUSQU'À 79 Kg
- DISPONIBLE AVEC OU SANS SYSTÈME DE MANŒUVRE DE DÉPANNAGE MANUEL INTÉGRÉ, DANS LA TÊTE MOTEUR
- MOTEURS COMPATIBLES AVEC LE COFFRET DE COMMANDE RADIO RSA Hz, PERMETTANT DE RÉALISER DES INSTALLATIONS AVEC COMMANDE RADIO



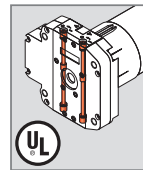
ALIMENTATION 230V - 50 Hz

DÉSIGNATION	COUPLE	VITESSE	PUISSANCE	INTENSITÉ	POIDS
T5 - 40/12	40 Nm	12 tr/min.	240 W	1,1 A	2,5 kg
T5 - 50/12	50 Nm	12 tr/min.	240 W	1,1 A	2,55 kg
DMI 5 - 40/12	40 Nm	12 tr/min.	240 W	1,1 A	3,12 kg
DMI 5 - 50/12	50 Nm	12 tr/min.	240 W	1,1 A	3,14 kg

ALIMENTATION 120V - 60 Hz

DÉSIGNATION	COUPLE	VITESSE	PUISSANCE	INTENSITÉ	POIDS
T5 - 40/12	40 Nm	12 tr/min.	210 W	1,8 A	2,76 kg
T5 - 50/12	50 Nm	12 tr/min.	250 W	2,1 A	2,48 kg
DMI 5 - 40/12	40 Nm	12 tr/min.	210 W	1,8 A	3,28 kg
DMI 5 - 50/12	50 Nm	12 tr/min.	250 W	2,1 A	3,3 kg

HOMOLOGATIONS & STANDARD



Moteur DMI5 : Les vis de réglage du système de fin de course sont positionnées de part et d'autre de la tête, et donc toujours accessibles, quelque soit son orientation.

MOTEURS T6 / DMI6

FILAIRES MONOPHASÉS, Ø 60 MM

- GAMME DE COUPLES DE 60 À 120 Nm, PERMETTANT DE MOTORISER LES PORTES JUSQU'À 150 Kg
- DISPONIBLE AVEC OU SANS SYSTÈME DE MANŒUVRE DE DÉPANNAGE MANUEL INTÉGRÉ, DANS LA TÊTE MOTEUR
- MOTEURS COMPATIBLES AVEC LE COFFRET DE COMMANDE RADIO RSA Hz, PERMETTANT DE RÉALISER DES INSTALLATIONS AVEC COMMANDE RADIO



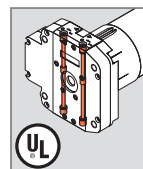
ALIMENTATION 230V - 50 Hz

DÉSIGNATION	COUPLE	VITESSE	PUISSANCE	INTENSITÉ	POIDS
T6 - 60/12	60 Nm	12 tr/min.	240 W	1,05 A	4,43 kg
T6 - 80/12	80 Nm	12 tr/min.	290 W	1,25 A	4,64 kg
T6 - 100/12	100 Nm	12 tr/min.	350 W	1,5 A	4,97 kg
T6 - 120/12	120 Nm	12 tr/min.	400 W	1,8 A	5,17 kg
DMI 6 - 60/12	60 Nm	12 tr/min.	240 W	1,05 A	4,63 kg
DMI 6 - 80/12	80 Nm	12 tr/min.	290 W	1,25 A	4,85 kg
DMI 6 - 100/12	100 Nm	12 tr/min.	350 W	1,5 A	5,17 kg
DMI 6 - 120/12	120 Nm	12 tr/min.	400 W	1,8 A	5,38 kg

ALIMENTATION 120V - 60 Hz

DÉSIGNATION	COUPLE	VITESSE	PUISSANCE	INTENSITÉ	POIDS
T6 - 60/14	60 Nm	14 tr/min.	285 W	2,5 A	4,66 kg
T6 - 80/14	80 Nm	14 tr/min.	390 W	3,4 A	4,97 kg
T6 - 100/14	100 Nm	14 tr/min.	430 W	3,8 A	5,31 kg
DMI 6 - 60/14	60 Nm	14 tr/min.	285 W	2,5 A	4,87 kg
DMI 6 - 80/14	80 Nm	14 tr/min.	390 W	3,4 A	5,18 kg
DMI 6 - 100/14	100 Nm	14 tr/min.	430 W	3,8 A	5,54 kg

HOMOLOGATIONS & STANDARD



Moteur DMI6 : Les vis de réglage du système de fin de course sont positionnées de part et d'autre de la tête, et donc toujours accessibles, quelque soit son orientation.

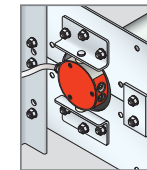
MOTEURS T8 / T8M

FILAIRES MONOPHASÉS, Ø 80 ET 89 MM

- LA PLUS LARGE GAMME DE COUPLES DE 150 À 450 Nm, EN COURANT MONOPHASÉ
- SYSTÈME DE FINS DE COURSE DE SÉCURITÉ, UN 3^{ÈME} CONTACT COUPE L'ALIMENTATION DU MOTEUR EN CAS DE DÉPASSEMENT DES FINS DE COURSE HAUT ET BAS, CONFORMÉMENT À LA NORME EN12453. DISPONIBLE AVEC OU SANS.
- DISPONIBLE EN VERSION T8M, AVEC MANŒUVRE DE DÉPANNAGE MANUEL INTÉGRÉE, ORIENTABLE DE 45°



STANDARD



Moteur T8 : Le système de fixation du moteur à oreille, spécificité SIMU, garantit un maintien de l'installation robuste et durable.

ALIMENTATION 230V - 50 Hz

DÉSIGNATION	COUPLE	VITESSE	PUISSANCE	INTENSITÉ	CAPACITÉ FIN DE COURSE	Ø DE BASE	POIDS
T815	150 Nm	8 tr/min.	450 W	2 A	17 trs	94 mm	11 kg
T825	250 Nm	8 tr/min.	710 W	3,2 A	17 trs	94 mm	13 kg
T825 M	250 Nm	8 tr/min.	710 W	3,2 A	21 trs	94 mm	13 kg
T830	300 Nm	8 tr/min.	855 W	3,9 A	17 trs	94 mm	13,5 kg
T830 M	300 Nm	8 tr/min.	855 W	3,9 A	17 trs	94 mm	15 kg
T835	350 Nm	8 tr/min.	990 W	4,4 A	15 trs	124 mm	25 kg
T835 M	350 Nm	8 tr/min.	990 W	4,4 A	15 trs	124 mm	26 kg
T845	450 Nm	8 tr/min.	1200 W	5,3 A	15 trs	124 mm	25 kg
T845 M	450 Nm	8 tr/min.	1200 W	5,3 A	15 trs	124 mm	26 kg

ALIMENTATION 120V - 60 Hz

DÉSIGNATION	COUPLE	VITESSE	PUISSANCE	INTENSITÉ	CAPACITÉ FIN DE COURSE	Ø DE BASE	POIDS
T820	200 Nm	10 tr/min.	600 W	5,6 A	17 trs	94 mm	16 kg
T820 M	200 Nm	10 tr/min.	600 W	5,6 A	17 trs	94 mm	17 kg

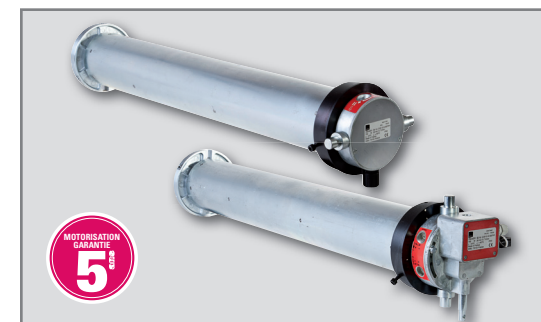
ALIMENTATION 220V - 60 Hz

DÉSIGNATION	COUPLE	VITESSE	PUISSANCE	INTENSITÉ	CAPACITÉ FIN DE COURSE	Ø DE BASE	POIDS
T845	450 Nm	10 tr/min.	1200 W	5,5 A	15 trs	124 mm	25 kg
T845 M	450 Nm	10 tr/min.	1200 W	5,5 A	15 trs	124 mm	26 kg

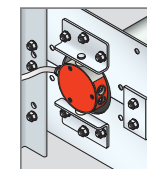
MOTEURS T9 / T9M

FILAIRES TRIPHASÉS, Ø 80 ET 89 MM

- LA GAMME DE COUPLES LA PLUS PUISSANTE DE 300 À 800 Nm, EN COURANT TRIPHASÉ
- LE T9 (800 Nm) EST LE MEILLEUR COMPROMIS DU MARCHÉ OFFRANT À LA FOIS UN ENCOMBREMENT RÉDUIT ET UNE CAPACITÉ DE LEVAGE IMPORTANTE (JUSQU'À 800 Kg).
- SYSTÈME DE FINS DE COURSE DE SÉCURITÉ, UN 3^{ÈME} CONTACT COUPE L'ALIMENTATION DU MOTEUR EN CAS DE DÉPASSEMENT DES FINS DE COURSE HAUT ET BAS, CONFORMÉMENT À LA NORME EN12453.
- DISPONIBLE EN VERSION T9M, AVEC MANŒUVRE DE DÉPANNAGE MANUEL INTÉGRÉE, ORIENTABLE DE 45°



STANDARD



Moteur T9 : Le système de fixation du moteur à oreille, spécificité SIMU, garantit un maintien de l'installation robuste et durable.

ALIMENTATION 230V - 50 Hz

DÉSIGNATION	COUPLE	VITESSE	PUISSANCE	INTENSITÉ	CAPACITÉ FIN DE COURSE	Ø DE BASE	POIDS
T930	300 Nm	8 tr/min.	610 W	2 A — 1,2A	17 trs	94 mm	16 kg
T940	400 Nm	8 tr/min.	750 W	2,6 A — 1,5A	15 trs	124 mm	25 kg
T950	500 Nm	8 tr/min.	830 W	2,9 A — 1,7A	15 trs	124 mm	33 kg
T960	600 Nm	8 tr/min.	1100 W	5,2 A — 3A	15 trs	124 mm	33 kg
T980	800 Nm	8 tr/min.	1270 W	5,2 A — 3A	15 trs	124 mm	33 kg
T930 M	300 Nm	8 tr/min.	610 W	2 A — 1,2A	17 trs	94 mm	17 kg
T940 M	400 Nm	8 tr/min.	750 W	2,6 A — 1,5A	15 trs	124 mm	26 kg
T950 M	500 Nm	8 tr/min.	830 W	2,9 A — 1,7A	15 trs	124 mm	34 kg
T960 M	600 Nm	8 tr/min.	1100 W	5,2 A — 3A	15 trs	124 mm	34 kg
T980 M	800 Nm	8 tr/min.	1270 W	5,2 A — 3A	15 trs	124 mm	34 kg