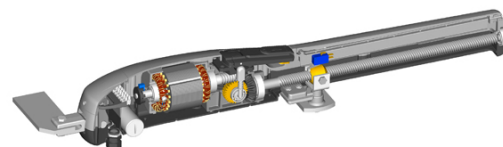




Code	Description	Pièces/palette
M20/340	Motoréducteur électromécanique 230V AC irréversible pour portails à battants jusqu' à 3 mètres de longueur au maximum. Encodeur optique, 1 fin de course à microrupteur, avec arrêt mécanique en ouverture.	50

Spécifique technique du produit	M20/340
Alimentation ligne	230V AC - 50Hz
Alimentation moteur	230V AC
Puissance nominale	200W
Fréquence d'utilisation	30%
Poussée	2500N
Température d'exploitation	-20+55° C
Degré de protection	IP43
Type de moteur	Irréversible
Vitesse de manœuvre	1,66 cm/s
Temps ouverture pour 90°	19 s
Course	310/340 mm
Protection thermique moteur	150° C
Fin de course	Microswitch et arrêt mécanique en ouverture (optionnelle en fermeture)
Encodeur	Optique
Dimensions maximum du produit mm	H139xW93xL870
Nombre des articles pour pallet	50

DESSIN DU MOTEUR SECTIONNÉ

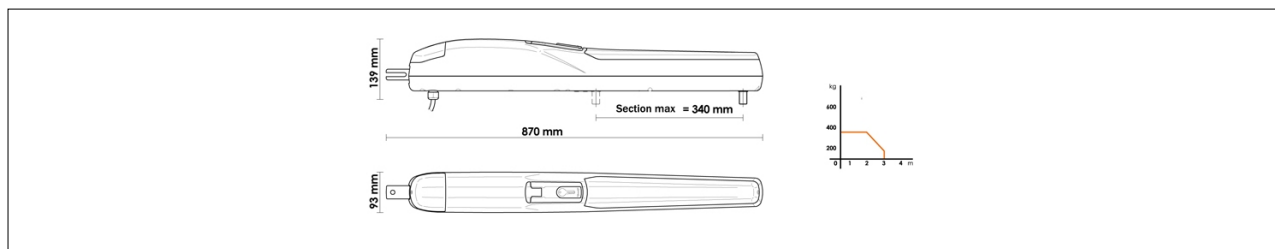


INFORMATION D'EMBALLAGE



Dimensions en cm: Longueur: 94
- Largeur: 11 - Hauteur: 16

DIMENSIONS ET PRÉDISPOSITIONS



PRODUITS ACCESSOIRES



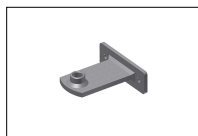
MC778

Kit fin de course en option 2° micro pour série M20.



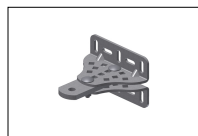
MC779

Kit arrêt mécanique pour série M20 - G20 - H20.



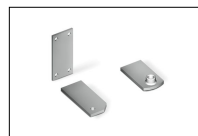
KT202/R

Patte de fixation soudé, avant court à visser.



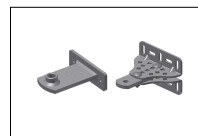
KT204/R

Patte de fixation pilier réglable à visser.



KT206

Kit 3 supports de fixation série courte à souder.



KT206/R

Patte de fixation soudé, avant court à visser + patte de fixation pilier court réglable à visser.



R99/C/001

Plaque de signalisation "Automatic Opening".