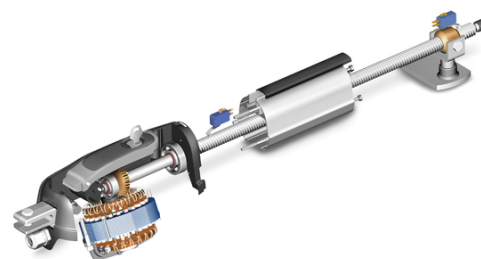




## DESSIN DU MOTEUR SECTIONNÉ



Code	Description	Pièces/palette
R20/300	Motoréducteur électromécanique 230V AC irréversible pour portails à battants jusqu' à 2,5 mètres de longueur au maximum. Court, rapide, 1 fin de course à microrupteur.	50

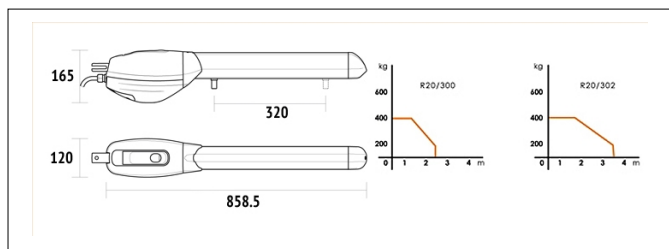
## INFORMATION D'EMBALLAGE



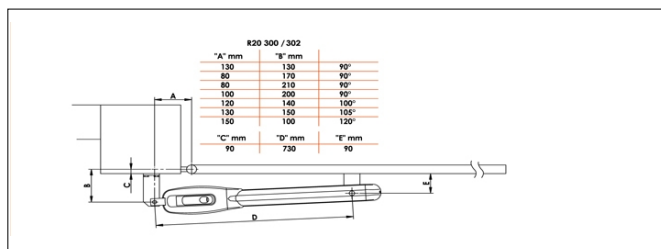
Dimensions en cm: Longueur: 89 - Largeur: 13 - Hauteur: 18

Spécifique technique du produit	R20/300
Alimentation ligne	230V AC - 50Hz
Alimentation moteur	230V AC
Puissance nominale	200W
Fréquence d'utilisation	40%
Poussée	2500N
Température d'exploitation	-20 C° +55 C°
Degré de protection	IP43
Type de moteur	Irréversible
Vitesse de manœuvre	1,66 cm/s
Temps ouverture pour 90°	19 s
Course	320 mm
Protection thermique moteur	150 C°
Condensateur incorporé	15 µF
Fin de course	Microswitch en ouverture (optionnelle en fermeture)
Encodeur	-
Dimensions maximum du produit mm	L858,5 x W120 x 165 H
Nombre des articles pour pallet	50

## DIMENSIONS ET PRÉDISPOSITIONS

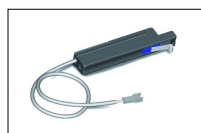


DIMENSIONS



PRÉDISPOSITION POUR UNE INSTALLATION STANDARD

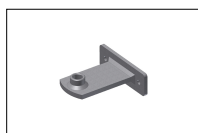
## PRODUITS ACCESSOIRES



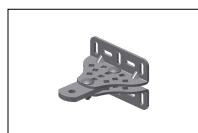
**MC770**  
Kit fin de course en option 2° micro pour R20.



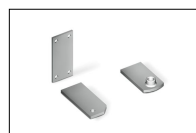
**MC780**  
Kit arrêt mécanique pour série R20.



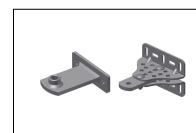
**KT202/R**  
Patte de fixation soudé, avant court à visser.



**KT204/R**  
Patte de fixation pilier réglable à visser.



**KT206**  
Kit 3 supports de fixation série courte à souder.



**KT206/R**  
Patte de fixation soudé, avant court à visser + patte de fixation pilier court réglable à visser.



**R99/C/001**  
Plaque de signalisation "Automatic Opening".