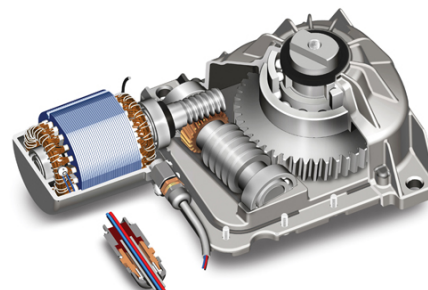




DESSIN DU MOTEUR SECTIONNÉ



Code	Description	Pièces/palette
R21/351	Motoréducteur électromécanique enterré 230V AC irréversible pour portails à battants jusqu' à 3,5 mètres de longueur au maximum. Version standard, longueur du câble de 2 mètres.	50

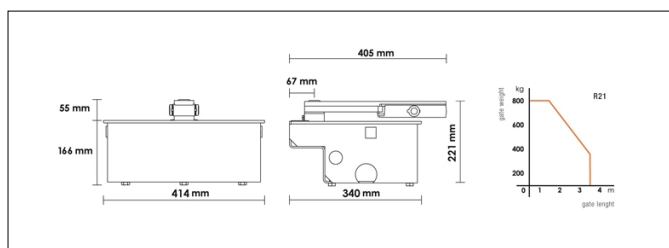
INFORMATION D'EMBALLAGE



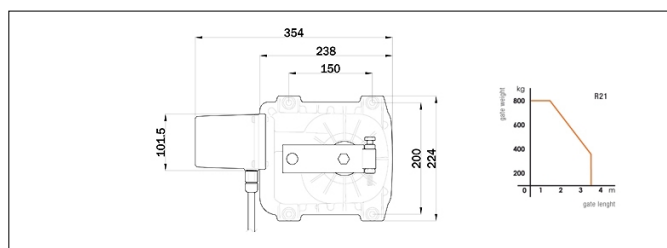
Dimensions en cm: Longueur: 38.5 - Largeur: 23.5 - Hauteur: 16

Spécifique technique du produit	R21/351
Alimentation ligne	230V AC - 50Hz
Alimentation moteur	230V AC
Puissance nominale	200W
Fréquence d'utilisation	30%
Poussée	300N
Température d'exploitation	-20+55°C
Degré de protection	IP67
Type de moteur	Irréversible
Temps ouverture pour 90°	19 s
Protection thermique moteur	150°C
Fin de course	Arrêt mécanique
Encodeur	-
Ouverture maximale	105° (optionnelle 125° - 360°)
Longueur du câblage d'alimentation	2m
Roulement sur l'arbre principal	Standard
Dimensions maximum du produit mm	H405xW221xL414
Nombre des articles pour pallet	50

DIMENSIONS ET PRÉDISPOSITIONS



DIMENSIONS



DIMENSIONS

PRODUITS ACCESSOIRES



FU100

Caisson de fondation et couvercle en acier galvanisé à froid.



FU101

Caisson de fondation et couvercle en acier galvanisé à chaud.



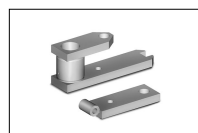
FU102

Caisson de fondation en acier galvanisé à chaud et couvercle en acier INOX.



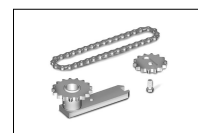
FU103

Caisson de fondation et couvercle en acier INOX.



LT300

Groupe leviers pour ouverture jusqu' à 125°.



LT301

Groupe leviers pour ouverture jusqu' à 360°.



LT301/R

Groupe leviers pour ouverture jusqu' à 360°, avec la chaîne renforcée.



LT300/90SX

Groupe leviers pour ouverture jusqu' à 125° - tournent 90° - gauche



LT300/90DX

Groupe leviers pour ouverture jusqu' à 125° - tournent 90° - droite



LT327/SC

Pignon ¼ Z13 d'adaptation en combinaison avec pignon ¼ Z16



RL650

Système de déverrouillage à levier pour enterré série R21.



RL650/R

Système de déverrouillage à levier pour enterré série R21, version en acier renforcé.



RL651

Système de déverrouillage à clé pour enterré série R21 avec cylindre européen (DIN).



RL663

Levier de déblocage long pour enterré.



R99/C/001

Plaque de signalisation "Automatic Opening".