

# NEW GENERATION

**Solar Pro** Collection

**Sauleda**  
since 1897

*What becomes a collection  
begins with an idea,  
brilliant in colour,  
woven in fabric,*

*But the power remains  
in the imagination,  
this is the story of Sauleda.*

*Una colección  
comienza con una idea  
brillante en color  
y creada en tejido*

*Pero el poder reside  
en la imaginación,  
esta es la historia de Sauleda*

A stylized, handwritten signature in white ink, consisting of several overlapping loops and a long horizontal stroke at the bottom.

J. Sauleda

**Sauleda**

since 1897





# Index

Índice



<i>The mission/ La misión</i>	8
<b>Solar Pro</b>	<b>10</b>
<i>Plains/ Lisos</i>	13
<i>Opera/ Ópera</i>	16
<i>Scotland/ Escocia</i>	18
<i>Animals/ Animales</i>	19
<i>Tandem</i>	21
<i>Green by Sauleda and Pureti</i>	23
<i>Fantasy/ Listados</i>	25
<i>Plain Fantasy/ Lisos fantasía</i>	41
<i>The Classics/ Clásicos</i>	43
<i>Plus, Solrain, Prints, Ribbons</i>	49
<b>Technical</b>	<b>55</b>
<i>Trend, Duo, Opak, Cube</i>	56
<i>Vip-FR</i>	58
<i>Suntec</i>	60
<i>Commercial 95, FR300, Heavy 430</i>	61
<i>Top-FR</i>	62
<i>Force</i>	63
<i>Class-FR</i>	64
<b>Office</b>	<b>65</b>
<i>Sauleda Screens</i>	66
<i>Soltis</i>	70
<i>Specifications/ Características técnicas</i>	83
<i>Fabric index/ Índice de tejido</i>	88

# The *mission*

## La misión

Saleda is an innovative and creative manufacturer of technical fabrics for sun protection, as well as the nautical and upholstery industry. Since Saleda was first established in 1897, it has had one objective: to manufacture high quality and design fabrics. More than one century later, we continue to remain true to this vision.

Saleda es una compañía creativa e innovadora fabricante de tejidos técnicos para protección solar, náutica, tapicería de exteriores e industria. Desde que Saleda nació en 1897, ha tenido un objetivo: producir tejidos de gran calidad y diseño para proteger a las personas. Más de un siglo después continúa fiel a esta visión.

# Our *principles*

## Nuestros principios

- ✓ **Help our clients grow/** Ayudar a crecer a nuestros clientes
- ✓ **Develop deep knowledge of the market, the client and their needs/** Desarrollar un superior conocimiento del mercado, del cliente y de sus necesidades
- ✓ **Invest in innovation/** Invertir en innovación
- ✓ **Look for significant and lasting competitive advantages/** Buscar ventajas competitivas significativas en favor de nuestro cliente
- ✓ **Develop creative and original marketing/** Desarrollar un marketing creativo y humano
- ✓ **Develop positive relationships/** Desarrollar relaciones positivas
- ✓ **Encourage a desire to try new things/** Fomentar un deseo de probar cosas nuevas
- ✓ **Follow the principles of total quality/** Seguir los principios de calidad total
- ✓ **Follow the principles of work safety and respect for the environment/** Seguir los principios de seguridad y respeto por el medio ambiente
- ✓ **Respond to clients through our product warranty policy/** Responder con nuestra política de garantía

# A worldwide company

Una compañía global



**LEADER IN  
SOLAR FABRICS**  
LÍDER EN  
PROTECCIÓN SOLAR

**120**

**YEARS OF EXPERTISE  
IN TEXTILE**  
AÑOS DE EXPERIENCIA  
EN TEXTIL



**DESIGNED AND MADE  
IN BARCELONA (SPAIN, EUROPE)**  
DISEÑADO Y FABRICADO EN  
BARCELONA (ESPAÑA, UE)



**7 PRODUCTION  
PLANTS**  
7 PLANTAS DE  
PRODUCCIÓN



**PREMIUM  
QUALITY**  
CALIDAD  
PREMIUM

## Certified *quality*

Calidad certificada



ISO 9001 is an internationally recognized quality management system (QMS). The ISO 9001 standard is a global reference in QMS, surpassing one million certificates worldwide. Providing the infrastructure, procedures, processes and resources needed to help organizations control and improve their performance and lead them towards efficiency, customer service and product excellence.

ISO 9001 es una norma de sistemas de gestión de la calidad (SGC) reconocida internacionalmente. La norma ISO 9001 es un referente mundial en SGC, superando el millón de certificados en todo el mundo. Proporciona la infraestructura, procedimiento, procesos y recursos necesarios para ayudar a las organizaciones a controlar y mejorar su rendimiento y conducirles hacia la eficiencia, servicio al cliente y excelencia en el producto.



The STANDARD 100 by OEKO-TEX® is a worldwide consistent, independent testing and certification system for raw, semi-finished, and finished textile products at all processing levels, as well as accessory materials used. It guarantees that Sauleda fabrics are made without any identified harmful substance that could be a danger to health, skin or the environment.

El STANDARD 100 de OEKO-TEX® es un sistema de pruebas y verificación independiente y homogéneo en todo el mundo para productos textiles brutos, intermedios y finales en todas las fases de fabricación, así como para los materiales y accesorios utilizados. Garantiza que los tejidos de Sauleda están elaborados sin ninguna sustancia nociva para la salud, la piel y el medio ambiente.



# Solar Pro

100% Solution Dyed Acrylic/  
100% Acrílico Tintado en Masa

1

## LATEST TRENDS IN DESIGNS, COLOURS AND TEXTURES

We create environments and emotions. Bright colours, modern designs and trends. Sauleda not only manufactures awning fabrics but also authentic indoor and outdoor decorative solutions. What is the result? Designs and tonalities that inspire solutions for every moment. Choosing a Sauleda canvas means having the support of a great brand and the broadest catalogue in the market. In each case, Sauleda offers the solution best suited to the daily needs of the consumer.

## ÚLTIMAS TENDENCIAS EN DISEÑOS, COLORES Y TEXTURAS

Creamos entornos y emociones. Colores vivos, diseños modernos, confort y tendencias. Sauleda no sólo fabrica lonas para toldos sino auténticas soluciones de decoración.

¿El resultado? Diseños y tonalidades que inspiran soluciones para cada momento. Elegir una lona Sauleda significa contar con el apoyo de una gran marca y el catálogo más amplio del mercado.

2

## EXCELLENT COLOUR FASTNESS AND OUTDOOR RESISTANCE

Solar Pro fabric is 100% acrylic solution-dyed, ensuring optimum colour resistance to UV rays and ensuring durability of colour and outdoor resistance over time.

There is no comparison with the ordinary processes of dyeing, in which the yarn of the fabric is simply inked, so that the dye only penetrates superficially in the external layers and the colour does not stand the test of time.

## MÁXIMA DURABILIDAD DEL COLOR Y RESISTENCIA A LA INTEMPERIE

El tejido Solar Pro es tintado directamente en la masa de la fibra acrílica, asegurando una óptima resistencia del color a los rayos UV y garantizando la durabilidad del color y la resistencia a la intemperie a lo largo del tiempo.

No hay comparación con los procesos ordinarios de tintado, en los cuales se tinta simplemente el hilo del tejido, por lo cual el tinte sólo penetra superficialmente en las capas externas y el color no resiste el paso del tiempo.

### Colour fastness after 10 years Solidez del color a los 10 años



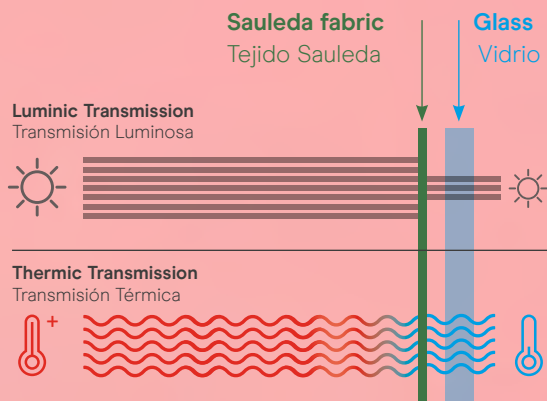
# 3

## ENERGY SAVING

Choosing a suitable solar protection fabric significantly improves the energy performance of buildings, contributing to a reduction in energy consumption during the hottest months.

## AHORRO ENERGÉTICO

Elegir un tejido de protección solar adecuado mejora de forma importante al rendimiento energético de los edificios, contribuyendo a una reducción del consumo energético durante los meses más calurosos.



# 5

## EASY CLEANING AND MAINTENANCE

The Sauleda Fabric Protector coating on our fabrics creates a barrier effect, strengthening water-repellency and retarding the adherence of dirt.

These fabrics require little maintenance: just follow our five basic tips:

- ✓ Remove the dirt from the fabric regularly with a soft brush.
- ✓ If necessary wash with a sponge, neutral soap and water at a maximum temperature of 30° C. Rinse with water.
- ✓ Always let the fabric dry completely before rolling it up or folding it.
- ✓ Do not use abrasive products.
- ✓ In the winter, store the awning in a cover.

## FÁCIL LIMPIEZA Y MANTENIMIENTO

El acabado Sauleda Protector aplicado para los tejidos Sauleda repele el agua y la suciedad, haciéndolos muy fáciles de limpiar y mantener año tras año.

Mantenimiento sencillo: siga nuestros cinco consejos básicos:

- ✓ Aspirar la suciedad periódicamente.
- ✓ Si es necesario, limpiar con jabón neutro, esponja y con el agua máximo a 30 °C. Aclarar con agua.
- ✓ Siempre dejar secar totalmente la lona antes de enrollar o plegar.
- ✓ No utilizar productos abrasivos.
- ✓ En invierno, guardar el toldo en una funda.

# 4

## UP TO 10 YEAR WARRANTY

Sauleda has tested the durability of its fabrics and we offer a warranty policy to our clients. After many years, checks and tests have been performed in prestigious laboratories, the results show that Sauleda fabrics last longer than the years indicated in the warranty. Therefore, we offer a warranty of up to ten years in the case of normal exposure to the sun and to atmospheric agents.

What does the warranty cover?

The warranty covers any unusual wear and tear of fabric or colour and it is applicable as of the date of the awning installation. Check warranty conditions at [www.sauleda.com](http://www.sauleda.com)

## GARANTÍA HASTA 10 AÑOS

En Sauleda hemos contrastado la durabilidad de la lona y por ello podemos aportar una política de garantía para nuestros clientes. Le ofrecemos hasta diez años de garantía en caso de una normal exposición al sol y a los agentes atmosféricos.

¿Qué cubre la garantía?

La garantía cubre un anormal deterioro de la fibra y el color de la lona y empieza a contar desde la fecha de instalación del toldo.

Ver condiciones de la garantía en [www.sauleda.com](http://www.sauleda.com)







# The big 5 areas

## Las 5 grandes áreas



1

### **SOLAR PROTECTION/ PROTECCIÓN SOLAR**

Performance fabrics that offer solutions in all those situations where it is necessary to have solar and thermal protection. 100% solution-dyed acrylic.

Tejidos para protección solar. 100% acrílico tintado en masa. Ofrecen soluciones en toda situación donde sea necesario disponer de una protección solar y térmica.

### **TECHNICAL FABRICS/ TEJIDOS TÉCNICOS**

Coated polyester fabrics for multiple applications. The Technical division aims to offer resources that are in pace with the evolution of the market in different fields.

Tejidos técnicos recubiertos para múltiples aplicaciones industriales, decorativas y domésticas. Toldos de camión, agricultura, impermeabilización, protección solar, arquitectura textil...

2



3

### **NAUTICAL FABRICS/ TEJIDOS NÁUTICOS**

Do you want the best results for multiple uses in the nautical sector? Discover the Nautic luxury acrylic fabrics range.

Tejidos acrílicos para los múltiples usos del sector náutico. Diseñados para soportar las duras condiciones del entorno marino.

### **SCREENS AND CURTAINS/ SCREENS Y CORTINAS**

Screens and curtains for indoor and outdoor use. A new range of luxury solar protection fabrics that is focused on thermal and visual comfort.

Screens y cortinas tanto para el interior como para el exterior de los edificios. Descubre la nueva gama de tejidos de protección solar Premium.

4



5

### **OUTDOOR UPHOLSTERY/ TAPICERÍA DE EXTERIOR**

Outdoor upholstery fabrics. Discover a luxury acrylic fabrics range for décor and upholstery that gives optimum results.

Tejidos acrílicos para tapicería de exteriores. Soportan las duras condiciones del exterior y hacen frente a los entornos más exigentes.

# Plains/ LISOS

**New colours for your best shade**  
Nuevos colores para la mejor sombra



**Sauleda**

The  
power of  
*new*



**Optik**  
1069

120 / 153  
S / ✓



**Blanco**  
2042

120 / 153 / 200 / 240  
S / ✓ / ✓ / ✓



**Natural**  
2926

120 / 240



**Vainilla**  
2687

120 / 153 / 240  
S / ✓



**Crema**  
2322

120



**Caramel**  
2022

120



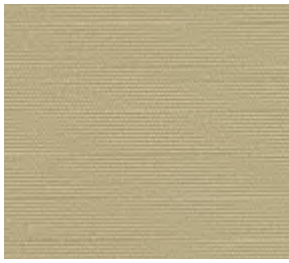
**Seda**  
2596

120 / 153 / 240  
S / ✓



**Champagne**  
2826

120



**Alabastro**  
8157

120



**Arena**  
2274

120



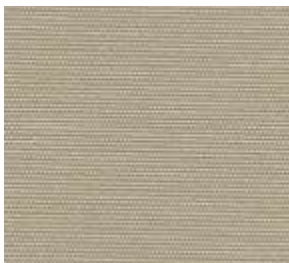
**Marfil**  
2143

120 / 153 / 200 / 240  
S ✓ / ✓ / ✓ / ✓



**Marmol**  
1070

120 / 240



**Avena**  
2296

120 / 153  
S / ✓



**Beige**  
2038

120 / 153 / 200 / 240  
S ✓ / ✓ / ✓ / ✓



**Toffee**  
2834

120 / 240



**Vison**  
2250

120 / 153  
S / ✓



**Mostaza**  
2837

120



**Maiz**  
2141

120 / 240



**Ocre**  
2180

120 / 240



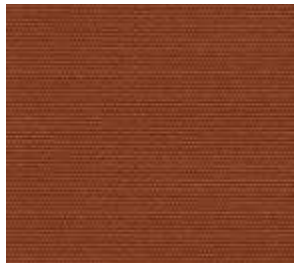
**Apricot** new  
1480

120 / 153  
S / ✓





**Azafran**  
2825  
120 / 240



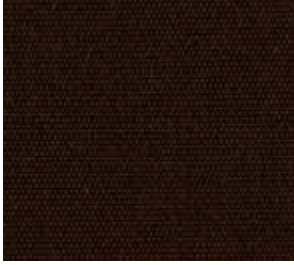
**Teja**  
2065  
120 / 153 / 240  
S / ✓



**Terracota**  
8645  
120



**Marron**  
2146  
120 / 153  
S / ✓



**Chocolat** new  
1481  
120 / 240



**Cafe**  
2316  
120 / 153  
S ✓ / ✓



**Limon**  
2829  
120



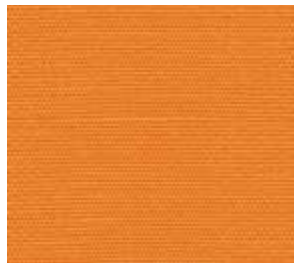
**Lima** new  
1482  
120



**Amarillo**  
2013  
120 / 153 / 240  
S ✓ / ✓



**Melocoton**  
2830  
120



**Mandarina**  
2142  
120



**Naranja**  
2050  
120 / 153 / 240  
S / ✓



**Salmon**  
2221  
120



**Tomato**  
2836  
120



**Rojo**  
2211  
120 / 153  
S ✓ / ✓



**Logo Red**  
1066  
120



**Rioja**  
2210  
120 / 153  
S / ✓



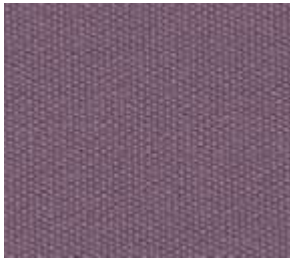
**Brasserie**  
2209  
120 / 153  
S ✓ / ✓



**Granate**  
2101  
120 / 153 / 200 / 240  
S ✓ / ✓ / ✓



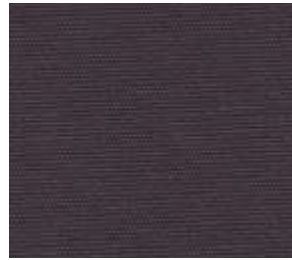
**Pink**  
2835  
120 / 153  
S / ✓



**Grape**  
1067  
120



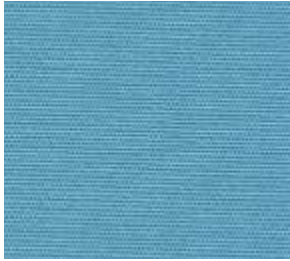
**Malva**  
2119  
120



**Purpura**  
2833  
120 / 153  
S / ✓



**Lila**  
2118  
120 / 153  
S / ✓



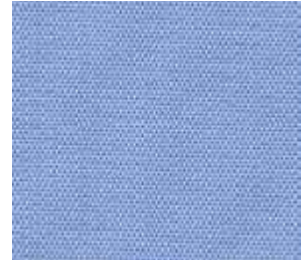
**Turkis**  
2129  
120



**Celeste**  
2066  
120



**Bombay**  
2116  
120



**Lavanda**  
8785  
120



**Indigo**  
2828  
120 / 153 / 240  
S / ✓



**Brisa**  
2777  
120 / 153  
S / ✓



**Tropic** new  
1489  
120



**Azul Real**  
2235  
120 / 153 / 200 / 240  
S ✓ / ✓ / ✓



**Azul**  
2018  
120 / 153 / 200  
S ✓ / ✓ / ✓



**Marino**  
2145  
120 / 153 / 200 / 240  
S ✓ / ✓ / ✓



**Admiral**  
2051  
120 / 153 / 200  
S / ✓ / ✓



**Commodore** new  
1079  
120 / 153  
S / ✓



**Jade**  
2892  
120 / 153  
S / ✓



**Acquamarina**  
2427  
120 / 153  
S / ✓



**Oliva**  
2832  
120



**Fresh**  
2097  
120



**Musgo**  
2247  
120



**Tirol**  
2928  
120



**Verde Claro**  
2246  
120



**Anis**  
2024  
120



**Confetti**  
2025  
120



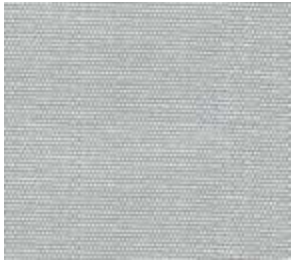
**Verde**  
2242  
120 / 153 / 240  
S ✓ / ✓



**Botella**  
2245  
120 / 153 / 200 / 240  
S ✓ / ✓ / ✓ / ✓



**Racing**  
2839  
120 / 153  
S / ✓



**Silver**  
2821  
120 / 153 / 200  
S ✓ / ✓



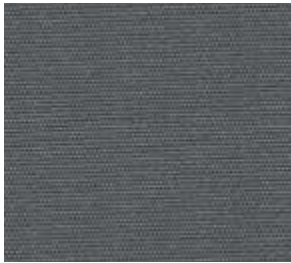
**Perla**  
2979  
120 / 153 / 240  
S / ✓



**Gris**  
2102  
120 / 153 / 200  
S ✓ / ✓ / ✓



**Mineral**  
2831  
120 / 153  
S / ✓



**Basalto**  
2327  
120



**Antracita**  
8488  
120 / 153  
S ✓ / ✓



**Carbon** new  
1060  
120 / 153 / 240  
S / ✓



**Negro**  
2170  
120 / 153 / 200 / 240  
S ✓ / ✓ / ✓

**Sauleda**



**Zurich**  
2255  
120



**Shell** new  
1469  
120



**Sand**  
1071  
120 / 240



**Lugano**  
2134  
120



**Berna**  
2041  
120



**Hormigon**  
1072  
120



**Gobi**  
3603  
120



**Tenere**  
2354  
120 / 240



**Rain**  
1073  
120



**Siroco**  
2226  
120 / 240  
S ✓ /



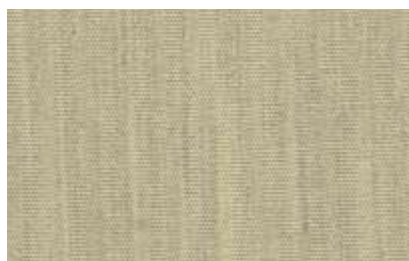
**Alamo** new  
1472  
120 / 240



**Integral**  
2838  
120 / 153 / 240  
S ✓ / ✓



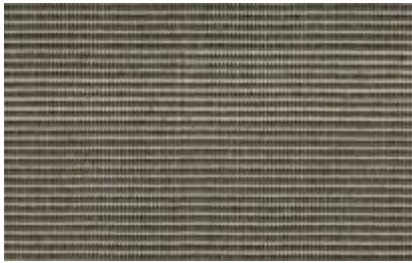
**Toast** new  
1470  
120 / 153  
S / ✓



**Trigo**  
1074  
120



**Cereal** new  
1468  
120 / 240



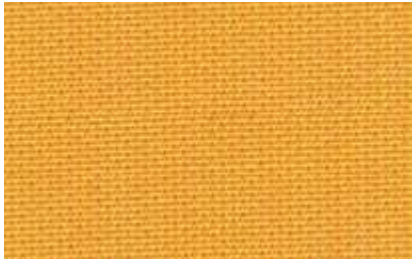
**Tweed Avena**  
3580  
120 / 153  
\$ / ✓



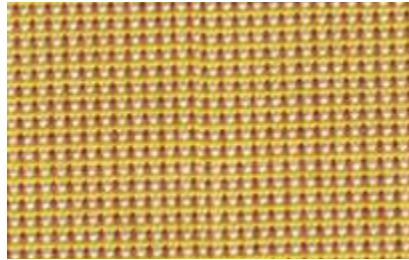
**Coco**  
3601  
120 / 240  
\$ / ✓



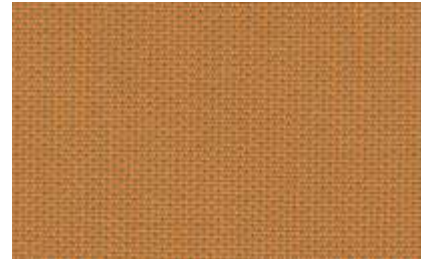
**Trufa**  
3003  
120



**Dallas**  
2083  
120



**Bronce**  
2090  
120



**Miel**  
3001  
120



**Oro**  
2688  
120



**Cobre**  
2690  
120



**Splendore**  
2691  
120



**Cherry**  
1065  
120



**Lava**  
1076  
120



**Generation Red** new  
1473  
120



**Tweed Rojo**  
3583  
120 / 153  
\$ / ✓



**Berry** new  
1488  
120



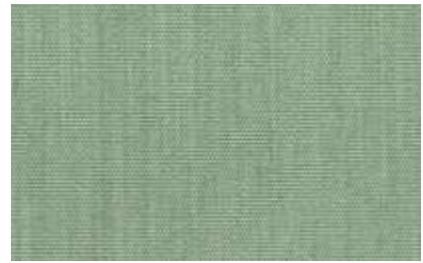
**Regata**  
3002  
120 / 153  
\$ / ✓



**Ocean** new  
1479  
120 / 153  
S / ✓



**Lagoon** new  
1063  
120



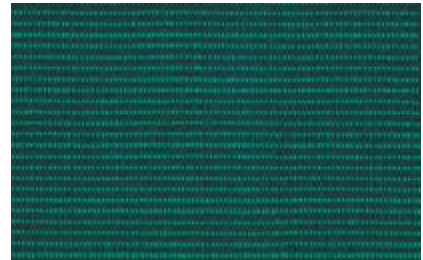
**Bambu**  
1075  
120



**Cactus** new  
1471  
120



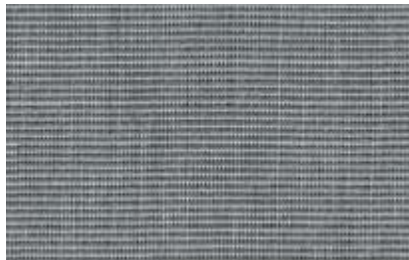
**Eucaliptus**  
3000  
120 / 240



**Tweed Verde**  
8573  
120 / 153  
S / ✓



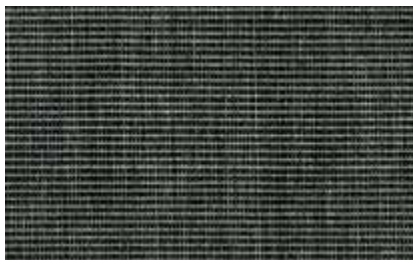
**Piedra**  
3605  
120 / 153 / 240  
S / ✓



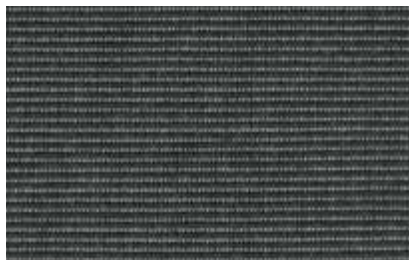
**Tweed Gris Claro**  
3581  
120 / 153  
S / ✓



**Grafito**  
3602  
120 / 153  
S / ✓



**Tweed Perla** new  
1467  
120



**Tweed Negro**  
3582  
120 / 153  
S ✓ / ✓



**Coal**  
1068  
120 / 153  
S / ✓



**WIDTH / ANCHO**

- 120 cm / 47"
- 153 cm / 60"
- 200 cm / 78"
- 240 cm / 94"



**SPECIAL / ESPECIAL**

The special resined finish gives the fabric a series of properties and a water column over 1.000 mm

El acabado especial resinado confiere a la lona unas cualidades y una resistencia superior a los 1.000 mm



**100% SOLUTION DYED ACRYLIC / 100% ACRÍLICO TINTADO EN MASA**



# QUALITY / CALIDAD

100% Solution Dyed Acrylic / 100% Acrílico Tintado en Masa



## Specifications / Características técnicas

Fabric/ Material		Masacril® 100% Solution Dyed Acrylic Masacril® 100% Acrílico Tintado en Masa
Yarns/ Hilos	Warp Urdimbre	30 h/cm (Nm 34/2)
	Weft Trama	15 h/cm (Nm 34/2)
Tensile Strength Resistencia de tracción	Warp Urdimbre	140 daN/5 cm
	Weft Trama	95 daN/5 cm
Weight/ Peso		300 gr/m <sup>2</sup>
Water Repellency/ Columna de agua		360 mm
Finish/ Acabado		Sauleda Fabric Protector
Length of rolls/ Longitud de piezas		60 m / 100 m
Width/ Ancho		120 cm 47"   153 cm 60"   200 cm 78"   240 cm 94"

## Specifications / Características técnicas

Fabric/ Material		Masacril® 100% Solution Dyed Acrylic Masacril® 100% Acrílico Tintado en Masa
Yarns/ Hilos	Warp Urdimbre	31 h/cm (Nm 34/2)
	Weft Trama	15 h/cm (Nm 34/2)
Tensile Strength Resistencia de tracción	Warp Urdimbre	150 daN/5 cm
	Weft Trama	95 daN/5 cm
Weight/ Peso		330 gr m <sup>2</sup>
Water Repellency/ Columna de agua		1.000 mm
Finish/ Acabado		Sauleda Fabric Protector
Length of rolls/ Longitud de piezas		50 m / 60 m
Width/ Ancho		120 cm 47"   153 cm 60"   200 cm 78"

## Normal

Sauleda awning design fabrics have greater water repellence without losing their breathable characteristics. All our fabrics have an impregnated finish that gives them great resistance to stains, increases the colour stability and lengthens the life of the fabric.

Las lonas de diseño para toldo Sauleda aumentan su repelencia al agua sin perder transpirabilidad. Todas nuestras lonas llevan impregnado un acabado que les otorga una gran resistencia a las manchas, incrementa la estabilidad del color, y alarga la vida de la lona.

## Special

The special coated finish gives the fabric a series of properties and a water column over 1.000 mm. Its wide colour range makes it the perfect fabric for providing excellent results against water.


El acabado especial resinado confiere a la lona unas cualidades y una resistencia superior a 1.000 mm. Su amplia gama de color la convierte en una lona ideal cuando se necesitan excelentes resultados frente al agua.

# FEEL THE FABRIC / SIENTE EL TEJIDO

Sauleda's different finish / Nuestros diferentes acabados



## Specifications / Características técnicas

TECHNICAL FILE CARACTERÍSTICAS GENERALES	Lisos/Plains		
Composition / Composición	100% Solution Dyed Acrylic		
Width / Ancho	● 160 cm / 63" ● 137 cm / 54" ● 155 cm / 61"		
Weight / Peso	260 gr / m <sup>2</sup>		
Length of rolls / Longitud de las piezas	50 ml		
Finish / Acabado	Water repellent with stain resistant treatment Hidrófugo con tratamiento antimanchas		
Light fastness / Solidez a la luz	7 / 8		
Fiber structure Estructura de fibra	 <p>The strong link between the carbon is not destroyed, so the color does not change with the passage of time. El fuerte vínculo entre el carbono no se destruye, por lo que el color no cambia con el paso del tiempo.</p>		
Warranty / Garantía	5 years* / 5 años**		
Tolerance Tolerancia	Sensitive values of tolerance of + / - 5% Valores susceptibles de tolerancia de + / - 5%		
Cleaning instructions / Manutención			
Application / Aplicaciones			
Different optional fabric treatment Otros acabados opcionales	<table border="0"> <tr> <td> <b>WATERPROOF / IMPERMEABLE</b>                      - laminated 1000 mm                      - laminado 1000 mm                 </td> <td> <b>FLAME RETARDANT / IGNÍFUGO</b>                      - UNE 1021 PART 1 &amp; 2                      - ISO 9001 Annex 5, Part 8                      - BS 5852 Cigarette &amp; Match                 </td> </tr> </table>	<b>WATERPROOF / IMPERMEABLE</b> - laminated 1000 mm - laminado 1000 mm	<b>FLAME RETARDANT / IGNÍFUGO</b> - UNE 1021 PART 1 & 2 - ISO 9001 Annex 5, Part 8 - BS 5852 Cigarette & Match
<b>WATERPROOF / IMPERMEABLE</b> - laminated 1000 mm - laminado 1000 mm	<b>FLAME RETARDANT / IGNÍFUGO</b> - UNE 1021 PART 1 & 2 - ISO 9001 Annex 5, Part 8 - BS 5852 Cigarette & Match		

## Specifications / Características técnicas

Fabric / Material	Masacril® 100% Solution Dyed Acrylic Masacril® 100% Acrílico Tintado en Masa	
Yarns / Hilos	Warp Urdimbre	30 h/cm (Nm 34/2)
	Weft Trama	15 h/cm (Nm 34/2)
Tensile Strength Resistencia de tracción	Warp Urdimbre	140 daN/5 cm
	Weft Trama	95 daN/5 cm
Weight / Peso		300 gr m <sup>2</sup>
Water Repellency / Columna de agua		360 mm
Finish / Acabado		Green® (TiO2 nanoparticles) Green® (TiO2 nanopartículas)
Length of rolls / Longitud de piezas		60 m
Width / Ancho		120 cm 47"

## Agora

Fabrics made to withstand harsh outdoor conditions, incorporating many qualities and treatments to meet the most demanding environments guaranteeing excellent performance.

Tejidos fabricados para soportar las duras condiciones del exterior, incorporando múltiples cualidades y tratamientos para hacer frente a los entornos más exigentes garantizando un rendimiento excelente.

## Green

by Sauleda & Pureti

Green® is life quality. The fabric treated with this finish, designed by Sauleda and Pureti, clean and purify the air by means of photocatalysis. They eliminate pollutants such as NOx, SOx and VOCs.

Green® es calidad de vida. Las lonas tratadas con este acabado, diseñado por Sauleda y Pureti, limpian y purifican el aire mediante la fotocatalisis. Eliminan contaminantes como NOx, SOx y COVs.





# Sauleda



100% SOLUTION DYED ACRYLIC /  
100% ACRÍLICO TINTADO EN MASA



**Dimensional Stability**  
Estabilidad Dimensional



**Quick Drying**  
Rápido Secado



**Breathable**  
Transpirante



**Water Repellent**  
Repelente al agua



**Antibacterial**  
Antibacteriano



**Climatic**  
Climático



**Maximum Resistance**  
Máxima Resistencia



**Anti Stain**  
Anti Manchas



**Anti UVI**  
Anti UVI



**Reversible**  
Doble Cara



**Respects the Environment**  
Producción Respetuosa



**Easy to Mantain**  
Fácil Mantenimiento

The design fabrics by Sauleda, S.A. have an 10 year warranty against normal exposure to the sun and atmospheric agents in general. Consult the warranty terms on [www.sauleda.com](http://www.sauleda.com)  
The better care you give to your fabric, the longer you will be able to maintain its lustre.  
Follow the maintenance instructions on [www.sauleda.com](http://www.sauleda.com)

Las lonas de diseño Sauleda S.A. ofrecen una garantía de 10 años, frente a una normal exposición al sol y a los agentes atmosféricos en general. Consulte los términos de la garantía en [www.sauleda.com](http://www.sauleda.com)  
Cuanto mejor cuide de su lona, más tiempo gozará de todo su esplendor.  
Siga las instrucciones de mantenimiento en [www.sauleda.com](http://www.sauleda.com)



Catalogue



Store

Free download available:  
Descarga gratis disponible:





# Fresh and new/ Novedades

**Looking for different flavours?**  
¿Buscas nuevos sabores?

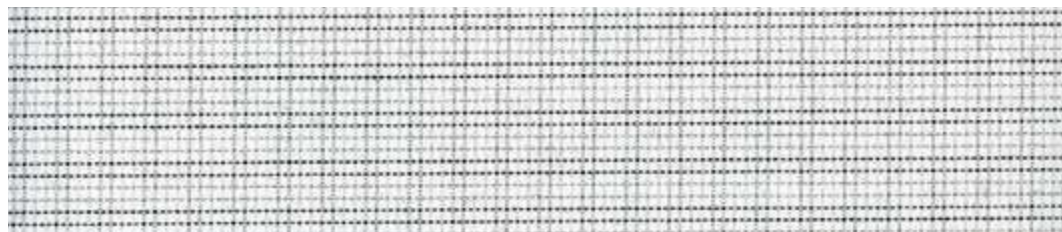


**Sauleda**

Opera is traditional and contemporary, inspired by Italian tailoring, it is our tribute to the Gran Teatro del Liceo in Barcelona.  
Opera es tradición y vanguardia. Inspirada en la camisería italiana, es nuestro homenaje al Gran Teatro del Liceo en los veinte años de su reconstrucción.



Salón de los Espejos. Gran Teatro del Liceo. Barcelona (2019) - 1473 Generation Red



**Otello** new ☀ UV 40  
1453



**Aida** new ☀ UV40  
1454



**Tosca** new ☀ UV 40  
1455



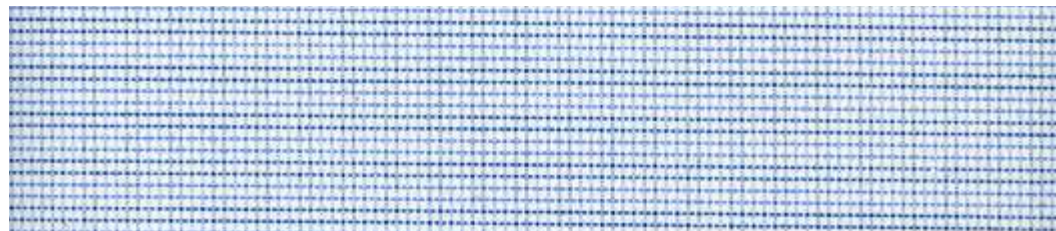
Escalinata. Liceo (2019) - 1454 Aida, 2116 Bombay



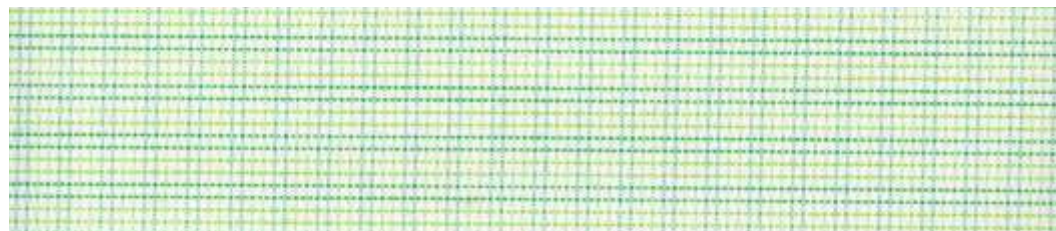
Patio de Butacas. Liceo (2019) - 1473 Generation Red, 1454 Aida, 1456 Cardinal



**Butterfly** new ☀ UV 60  
1450



**Rigoletto** new ☀ UV 60  
1451



**Traviatta** new ☀ UV 40  
1452



The light of Scotland, its nature, the music and history merge into a collection that evokes its traditional tartan fabrics.  
La luz de Escocia, su naturaleza, su música y su historia se funden en una colección que evoca sus tradicionales tejidos tartán.



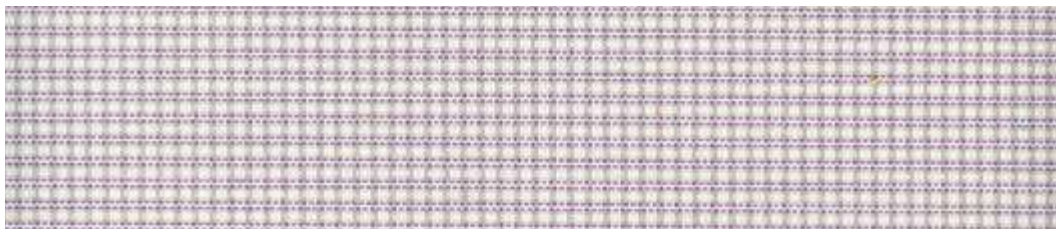
**Malt** new UV 60  
1462



**Stirling** new UV 40  
1459

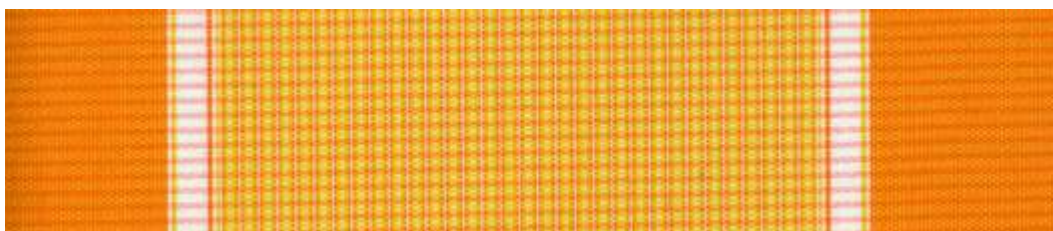


**Lomond** new UV 60  
1461



**Highland** new UV 80  
1460

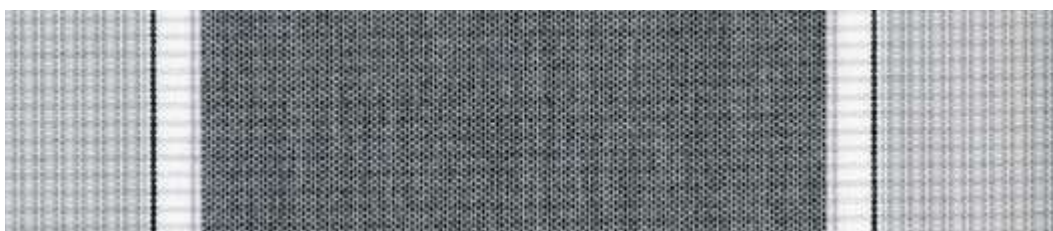
Our family, animals are also part of this new generation. Wild designs for outdoor life.  
Nuestros hermanos los animales también forman parte de esta nueva generación. Diseños salvajes para la vida al aire libre.



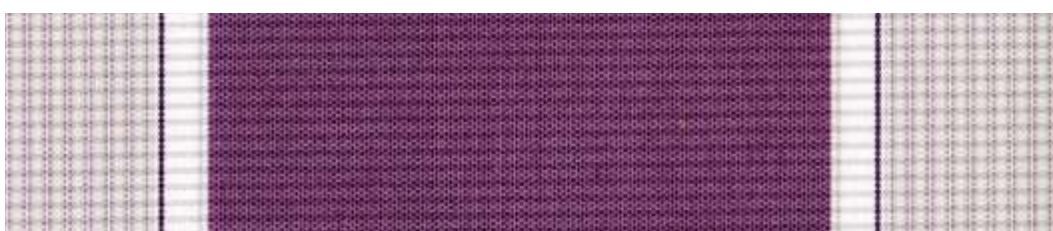
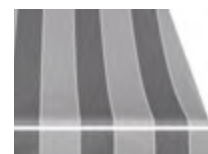
**Tiger** new ☀ UV 60  
1464



**Castor** new ☀ UV 60  
1463



**Shark** new ☀ UV 60  
1465



**Dragon** new ☀ UV 80  
1466







**Iguana** new ☀ UV 80  
1474



**Cricket** new ☀ UV 60  
1487



**Cardinal** new ☀ UV 60  
1456

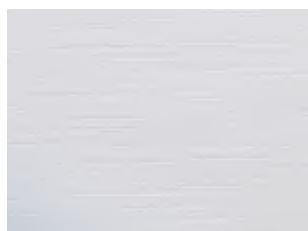


**Dolphin** new ☀ UV 60  
1457

Tandem is the result of design and innovation. New textiles which reflect contemporary style with a vintage touch.  
Tandem nace fusionando diseño e innovación. Nuevos tejidos que encarnan un estilo contemporáneo, conservando un toque vintage.



Maresme shooting (2018), Barcelona - 8442 Tandem Blanco, 8457 Tandem Granate 5x5, 8451 Tandem Granate



**Tandem Blanco**  
8442 ☀ UV 40



**Tandem Marfil**  
8443 ☀ UV 40



**Tandem Sand**  
8441 ☀ UV 60



**Tandem Beige**  
8452 ☀ UV 80



**Tandem Integral**  
8444 ☀ UV 80



**Tandem Grape**  
8449 ☀ UV 60



**Tandem Granate**  
8451 ☀ UV 80



**Tandem Botella**  
8450 ☀ UV 80



**Tandem Lavanda**  
8447 ☀ UV 80



**Tandem Marino**  
8448 ☀ UV 80



**Tandem Piedra**  
8445 ☀ UV 80



**Tandem Grafito**  
8446 ☀ UV 80



**Tandem Marino 5x5** ☀ UV 60  
8455



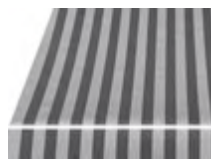
**Tandem Botella 5x5** ☀ UV 60  
8456



**Tandem Integral 5x5** ☀ UV 60  
8453



**Tandem Granate 5x5** ☀ UV 60  
8457



**Tandem Grafito 5x5** ☀ UV 80  
8458



**Tandem Grape 5x5** ☀ UV 80  
8454



# GREEN

by Sauleda & Pureti

**The first fabric to purify the air**  
El primer tejido que purifica el aire

## **A WORLDWIDE INNOVATION** UNA INNOVACIÓN MUNDIAL

**GREEN® is life quality.**

**The fabrics treated with this finish, designed by Sauleda and Pureti, clean and purify the air by means of photocatalysis. They eliminate pollutants such as NOx, SOx and VOCs.**

**This is Sauleda's commitment with environmental care and people's health.**

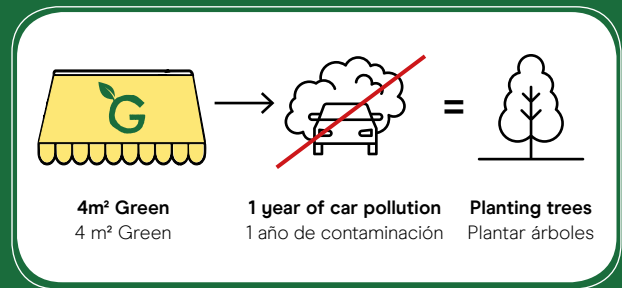
Green® es calidad de vida.

Los tejidos tratados con este acabado, diseñado por Sauleda y Pureti, limpian y purifican el aire mediante la fotocatalisis. Eliminan contaminantes como NOx, SOx y COVs.

Compromiso de Sauleda con el medio ambiente y la salud de las personas.

# A breath of fresh air

## Un soplo de aire fresco



Transform fabrics into a self-cleaning air purifiers to enjoy a good life quality.

The surfaces treated with Green<sup>®</sup> prevent the growth of dirt and reverse contamination on the outside surface. Inside, Green<sup>®</sup> eliminates odors and improves air quality. Buildings and windows are kept cleaner. Indoor air is healthier and odorless.

Long-term application saves time, money, water, chemicals and energy.

Transforma los tejidos en un purificador de aire auto-limpiante para disfrutar de una mejor calidad de vida.

Las superficies tratadas con Green<sup>®</sup> evitan el crecimiento de la suciedad y la contaminación inversa en el exterior. En el interior, Green<sup>®</sup> elimina los olores y mejora la calidad del aire. Los edificios y las ventanas se mantienen más limpios. El aire interior es más saludable y sin olor.

Una aplicación de larga duración ahorra tiempo, dinero, agua, productos químicos y energía.

## Benefits/ Beneficios



### POLLUTION CONTROL CONTROL DE POLUCIÓN

The roads, bridges and buildings treated with Green<sup>®</sup> use sunlight to consume smog and become solutions to pollution.

Los caminos, puentes y edificios tratados con Green<sup>®</sup> utilizan la luz solar para consumir smog y convertirse en soluciones a la contaminación.



### SELF CLEANING AUTOLIMPIANTE

"Sun washing" with Green<sup>®</sup> reduces pressure washing time and cost.

El lavado "al sol" con Green<sup>®</sup>, reduce el tiempo de lavado a presión y el costo.



### REDUCES ODORS ELIMINACIÓN DE OLORES

Windows, curtains and accesories treated with Green<sup>®</sup> offer a powerful benefit that eliminates odors, molds and provides a sensation of a freshness.

Las ventanas, cortinas y accesorios tratados con Green<sup>®</sup> brindan un poderoso beneficio que elimina olores, mohos y brinda una sensación de frescura.



### AIR IMPROVEMENT MEJORA DEL AIRE

Green<sup>®</sup> breaks down VOCs (volatile organic compounds) and dust to help improve respiratory health.

Green<sup>®</sup> descompone los VOC (compuestos orgánicos volátiles) y el polvo para ayudar a mejorar la salud respiratoria.



### SUSTAINABILITY SOSTENIBILIDAD

Achieving environmental gains from air purification, water saving and heat mitigation.

Logra ganancias ambientales a partir de la purificación del aire, el ahorro de agua y la mitigación del calor.



### COST SAVINGS AHORRO DE COSTES

Green<sup>®</sup> is a low cost capital investment, which offers years of savings by reducing washing and preserving facilities.

Green<sup>®</sup> es una inversión de capital de bajo coste, que ofrece años de ahorros operativos a partir de la reducción del lavado y la preservación de las instalaciones.



Pureti has won the iSCAPE project of the European Union to decontaminate European cities with photocatalytic technology. Recognized by Horizon 2020 as one of the ten projects that will shape the EU in the next sixty years.

Pureti ha ganado el proyecto iSCAPE de la Unión Europea para descontaminar ciudades de Europa con tecnología fotocatalítica. Reconocido por el Horizonte 2020 como uno de los diez proyectos que van a configurar la UE en los próximos sesenta años.



**GREEN Blanco**  
1530



**GREEN Marfil**  
1531



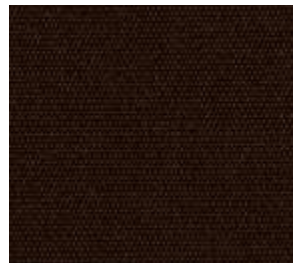
**GREEN Avena**  
1532



**GREEN Siroco**  
1533



**GREEN Apricot**  
1534



**GREEN Chocolat**  
1535



**GREEN Toast**  
1536



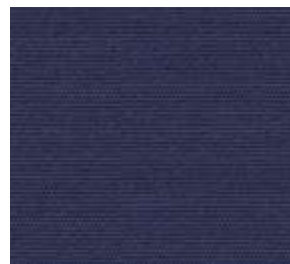
**GREEN Cactus**  
1537



**GREEN Shell**  
1538



**GREEN Carbon**  
1539



**GREEN Marino**  
1540



**GREEN Ocean**  
1541



**GREEN Anis**  
1542



**GREEN Botella**  
1543



**GREEN Amarillo**  
1544



**GREEN Brasserie**  
1545



**GREEN Gris**  
1546



**GREEN Perla**  
1547



**GREEN Piedra**  
1548



**GREEN Negro**  
1549



Any color and width in the Sauleda collection can be manufactured. Consult our sales team for minimum quantities.  
Se puede fabricar cualquier color y ancho de la colección Sauleda. Consultar con nuestros comerciales cantidades mínimas.

**THE FIRST FABRIC TO PURIFY THE AIR**  
EL PRIMER TEJIDO QUE PURIFICA EL AIRE

**Sauleda**

Travessera de les Corts, 102 08028 Barcelona (Spain)

+34 933 397 150  
sauleda@sauleda.com



@sauledatextiles

www.sauleda.com

# Fantasy/ Listados

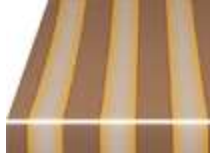
Countless experiences  
Infinitas experiencias



Sauleda



120 cm



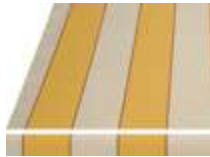
**Asia**  
3015

29 cm UV 60



**San Francisco**  
2806

30 cm UV 60



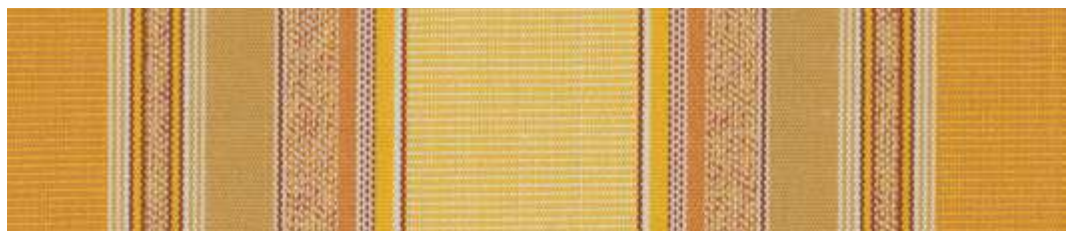
**Nebraska**  
2561

29 cm UV 60



**Arizona**  
2005

30 cm UV 60



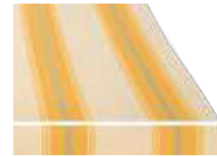
**Tauro**  
2573

24 cm UV 60



**Nectar**  
2820

30 cm UV 60



**Vesubio**  
2636

23 cm UV 60



**Teide**  
2228

24 cm UV 60



**Tajo**  
2230

30 cm UV 60



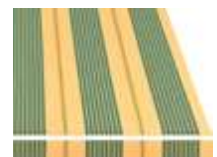
**York**  
2930

24 cm UV 60



**Sol**  
2126

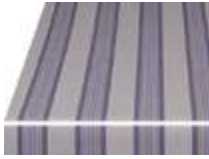
24 cm UV 60



**Mexico**  
2151

24 cm UV 60

120 cm



**Galaxy**  
3020

24 cm UV 60



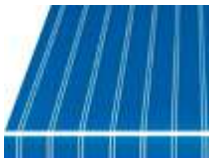
**Tahiti**  
2565

24 cm UV 60



**Alaska**  
2023

30 cm UV 80



**Viena**  
2251

10 cm UV 80



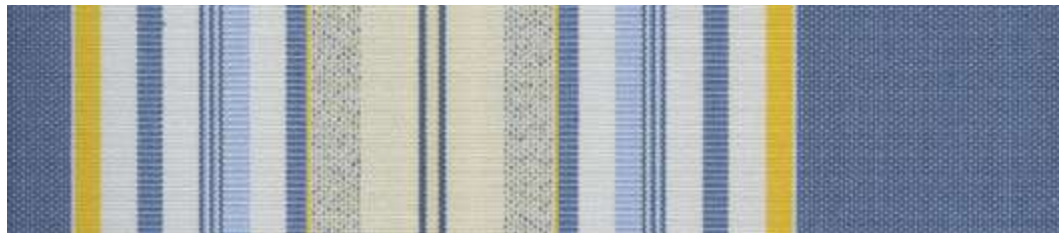
**Helsinki**  
2817

13 cm UV 80



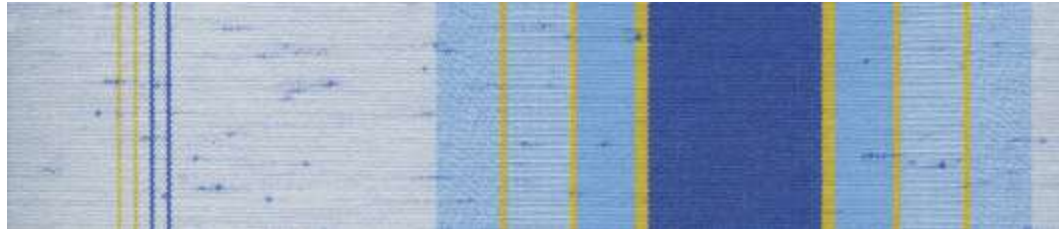
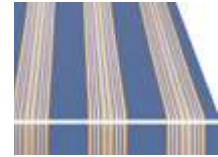
**Balmoral**  
2921

24 cm UV 60



**Miami**  
2702

30 cm UV 60



**Praga**  
2205

24 cm UV 60



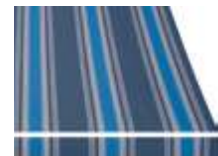
**Veleta**  
2676

24 cm UV 60



**Piscis**  
2574

24 cm UV 80



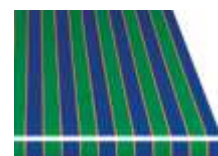
**Venus**  
2659

24 cm UV 60

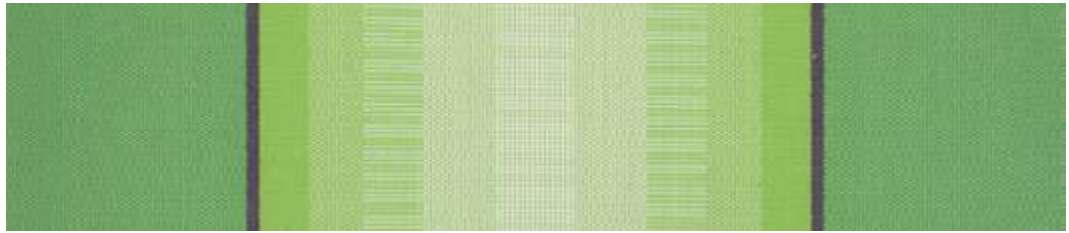
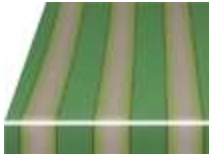


**Capri**  
2063

11 cm UV 80

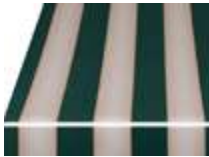


120 cm



**Europa**  
3016

29 cm UV 60



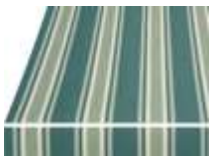
**Africa**  
3012

29 cm UV 80



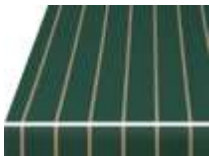
**Alabama**  
2562

29 cm UV 60



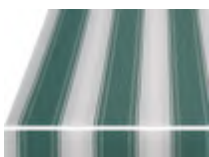
**Aries**  
2576

24 cm UV 80



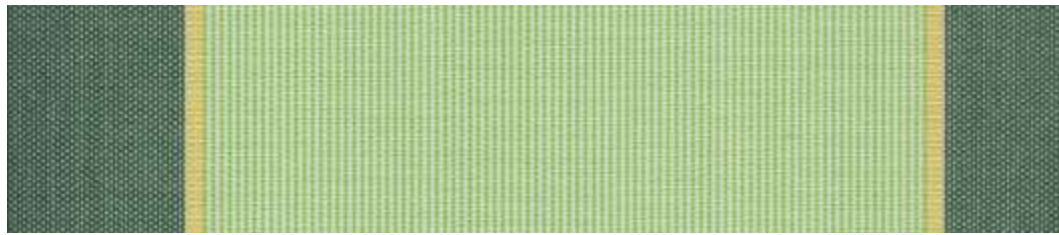
**Estocolmo**  
2816

13 cm UV 80



**Stuttgart**  
2571

30 cm UV 60



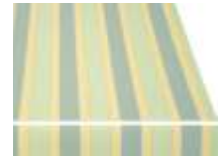
**Orlando**  
2191

30 cm UV 60



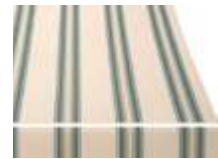
**Curaçao**  
2564

24 cm UV 60



**Parma**  
2207

24 cm UV 60



**Pluton**  
2179

24 cm UV 60



**Windsor**  
2929

24 cm UV 60

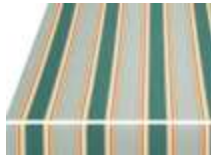


**Canada**  
2061

30 cm UV 80



120 cm



**Samoa**  
2567

24 cm UV 80



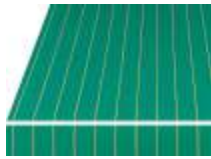
**Itaca**  
2581

24 cm UV 80



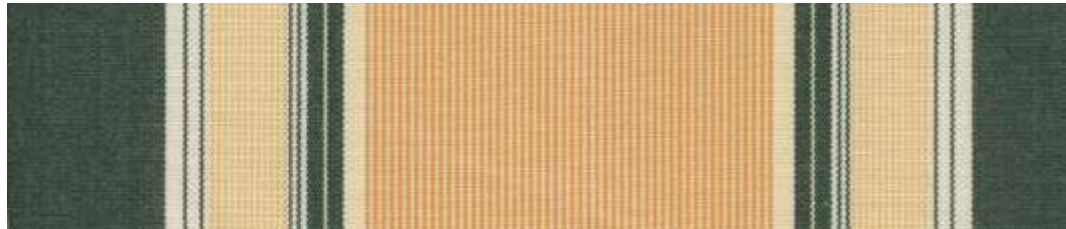
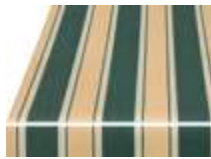
**Aneto**  
2012

24 cm UV 80



**Tamesis**  
2231

8 cm UV 80



**Acuario**  
2807

29 cm UV 60



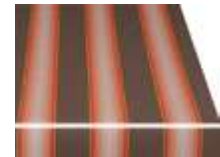
**Carnaval**  
2960

20 cm UV 60



**Tijuana** new  
1483

23 cm UV 60



**America**  
3013

30 cm UV 80



**Oceania**  
3017

30 cm UV 80



**Cosmos**  
3019

23 cm UV 60



**Marte**  
2121

24 cm UV 80

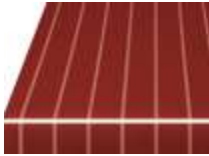


**Alsacia**  
2031

30 cm UV 80



120 cm



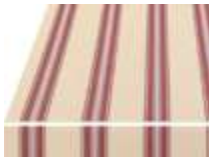
**Oslo**  
2818

13 cm UV 80



**Patum**  
2962

17 cm UV 60



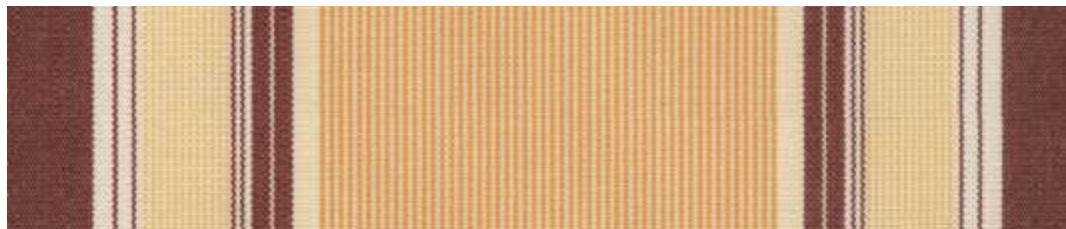
**Siena**  
2223

24 cm UV 60



**Moncayo**  
2168

24 cm UV 60



**Geminis**  
2808

29 cm UV 60



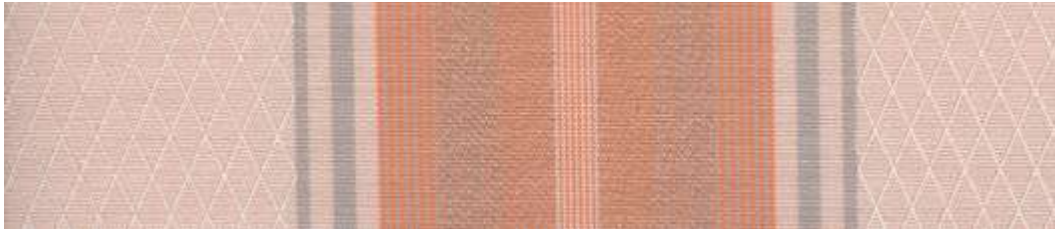
**Georgia**  
2563

30 cm UV 80



**Rio**  
2966

30 cm UV 60



**Everest**  
2125

24 cm UV 40



**Topacio**  
2233

30 cm UV 60



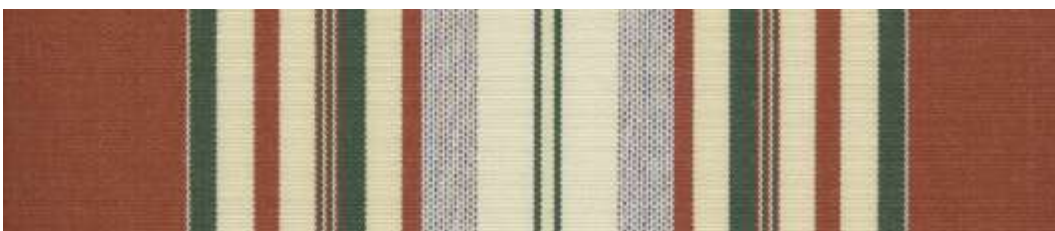
**Leo**  
2575

24 cm UV 60



**Hawaii**  
2566

24 cm UV 60



**Jamaica**  
2701

30 cm UV 60



120 cm



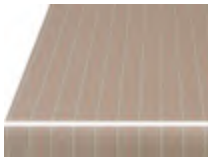
**Trekking**  
3027

23 cm UV 60



**Washington**  
2805

30 cm UV 60



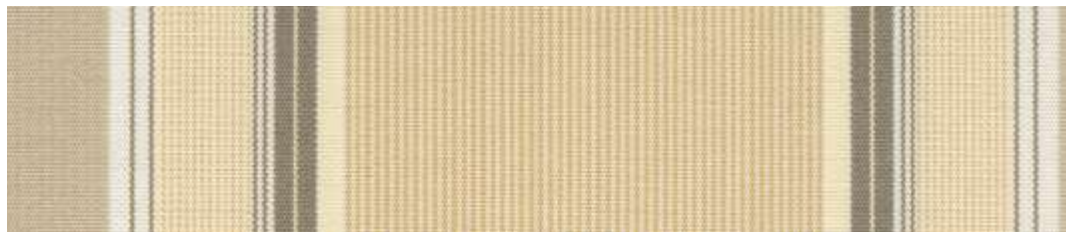
**Londres**  
2822

7 cm UV 60



**Manchester**  
2823

24 cm UV 60



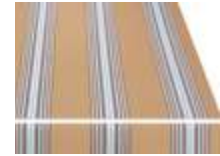
**Libra**  
2809

29 cm UV 60



**Texas**  
2238

30 cm UV 60



**Puerto Rico**  
2704

30 cm UV 60



**Pirineos**  
2790

15 cm UV 60



**Dakar**  
2080

39 cm UV 40



**Kansas**  
2925

30 cm UV 60



**St. Andrews**  
2924

24 cm UV 60



**Sahara**  
2220

24 cm UV 60

120 cm



**Copenhagen** 2815  13 cm  UV 60



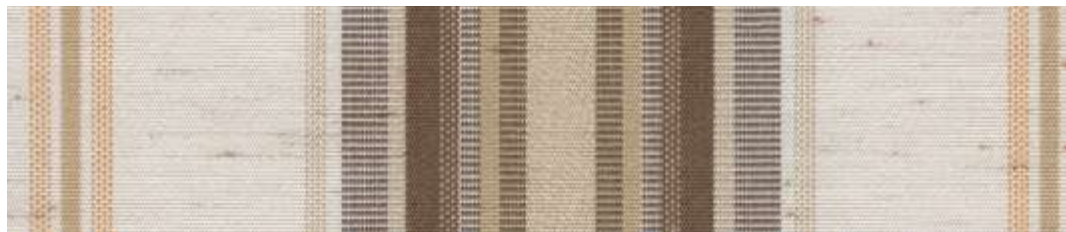
**Tierra** 2128  24cm  UV 80



**Madeira** 2568  24 cm  UV 60



**Peru** 2201  30 cm  UV 60



**Napoli** 2175  17 cm  UV 40

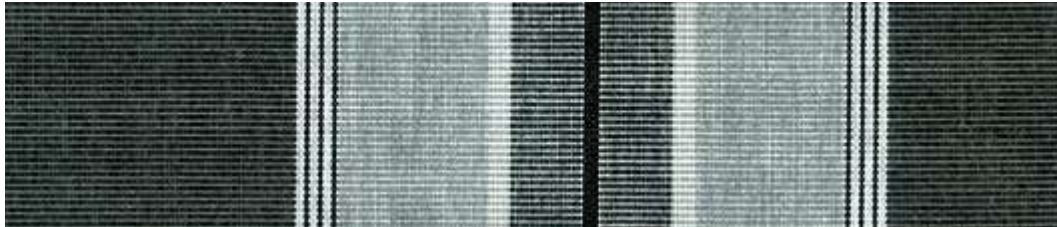
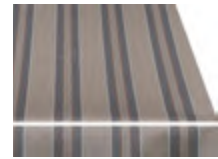


**Anapurna** 2640  24 cm  UV 60



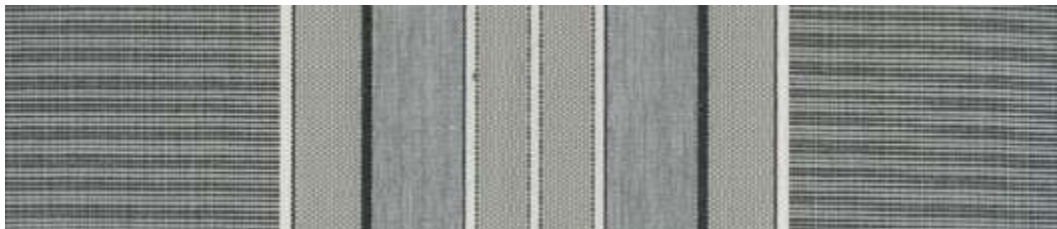
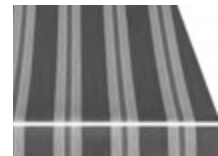
**Sonora** new  
1486

24 cm UV 60



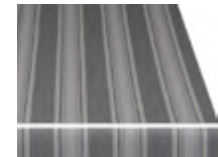
**Jalisco** new  
1484

23 cm UV 80



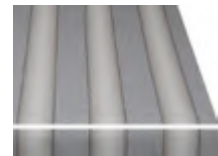
**Luna**  
3021

23 cm UV 80



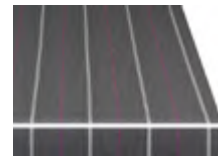
**Antartida**  
3014

29 cm UV 60



**Derby**  
2008

24 cm UV 80



**New York**  
2174

30 cm UV 60



120 cm



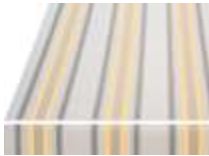
**Colonia**  
2964

30 cm UV 60



**Paris**  
2200

4 cm UV 40



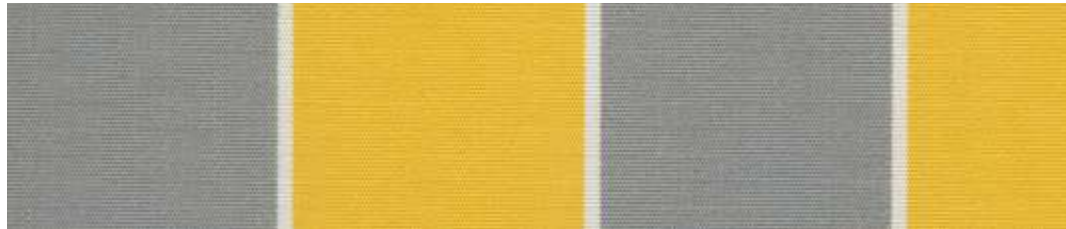
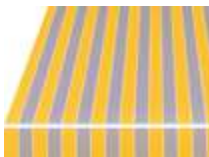
**Argentina**  
2016

30 cm UV 60



**Nevada**  
2176

30 cm UV 60



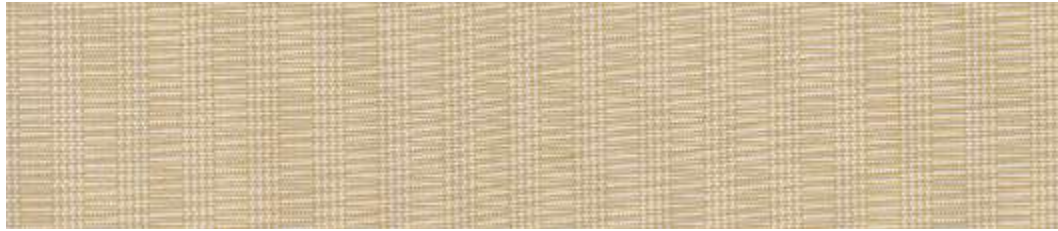
**Monaco**  
2154

11 cm UV 60

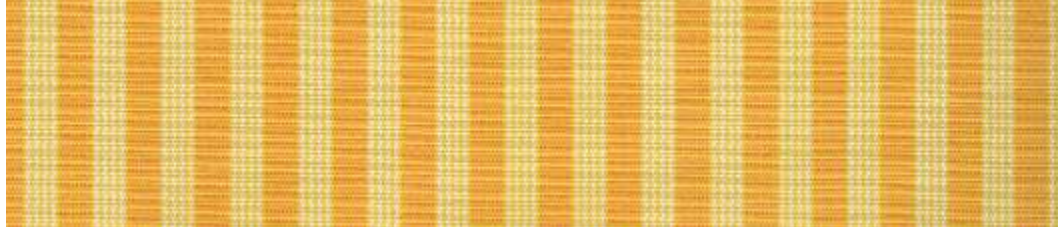


**Urban**  
3608

29 cm UV 80



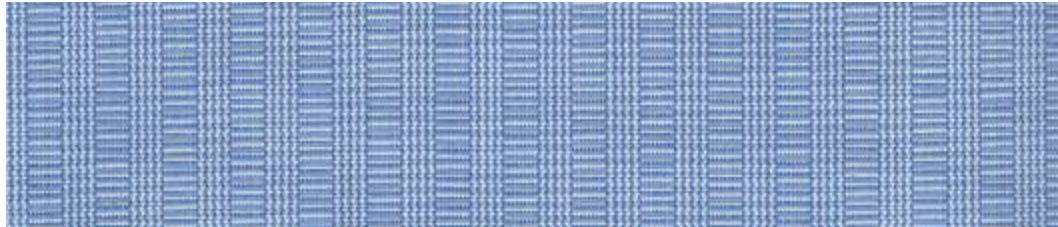
**Praline**  
3010



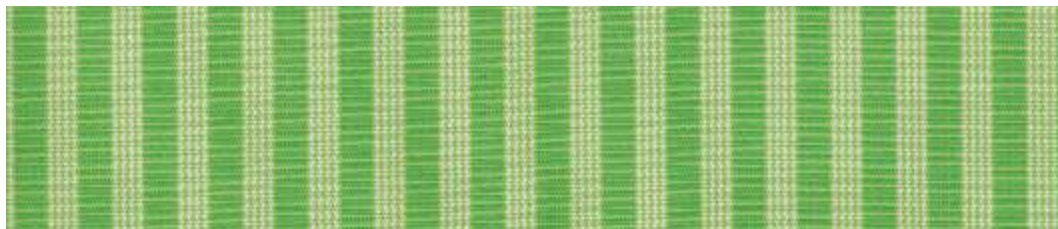
**Mango**  
3008



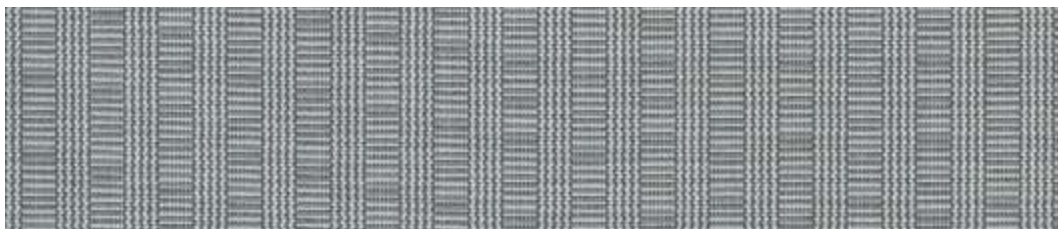
**Fresa**  
3005



**Ice**  
3006



**Kiwi**  
3007



**Nube**  
3009



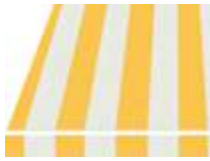


# The Classics/ Clásicos

**Sometimes something classic is better**  
A veces algo clásico es mejor



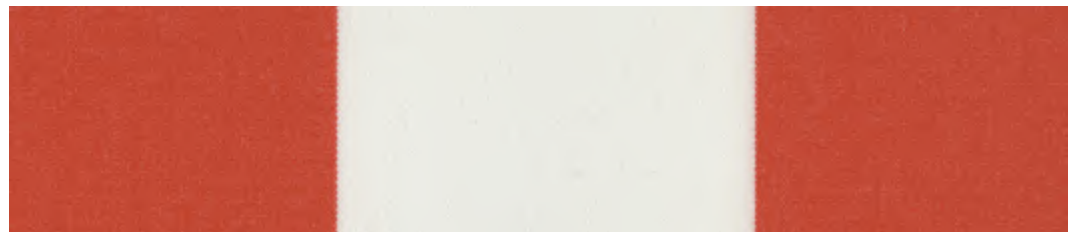
**Sauleda**



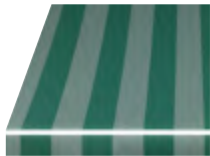
**Amarillo N** 2015 ☀ UV 40



**Naranja N** 2052 ☀ UV 60



**Rojo N** 2212 ☀ UV 40



**Verde X** 2249 ☀ UV 80



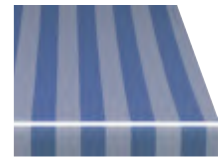
**Verde N** 2248 ☀ UV 60



**Botella N** 2680 ☀ UV 60



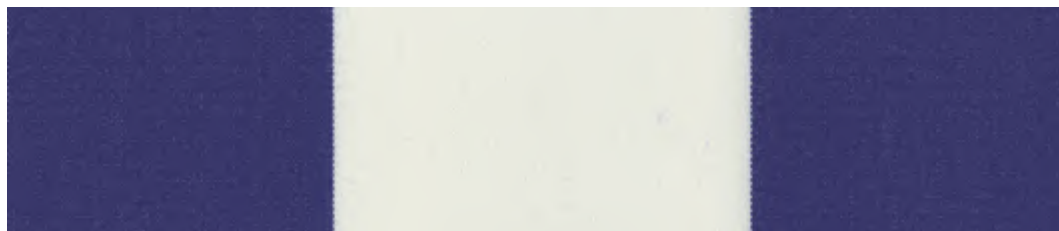
**Azul Real X**  
2360 ☀ UV 80



**Azul Real N**  
2359 ☀ UV 60



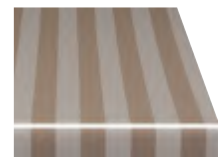
**Azul X**  
2020 ☀ UV 80



**Azul N**  
2019 ☀ UV 60



**Integral X**  
2681 ☀ UV 60



**Marron X**  
2165 ☀ UV 80





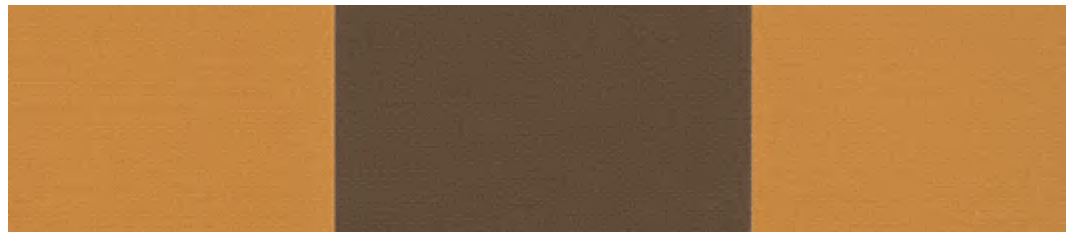
**Marron N** ☀ UV 60  
2149



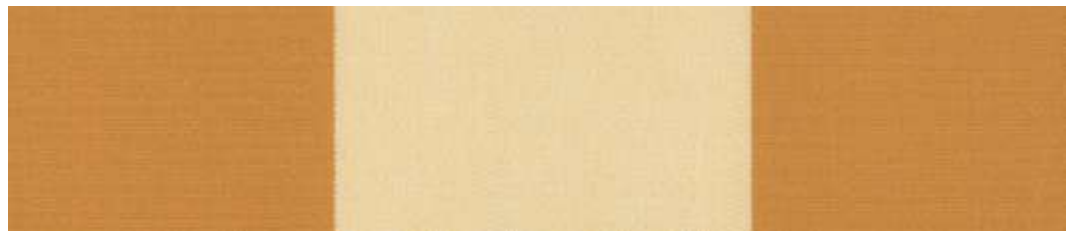
**Marron Beige** ☀ UV 80  
2148



**Beige X** ☀ UV 60  
2275



**Ocre Marron** ☀ UV 80  
2183



**Ocre X** ☀ UV 60  
2641



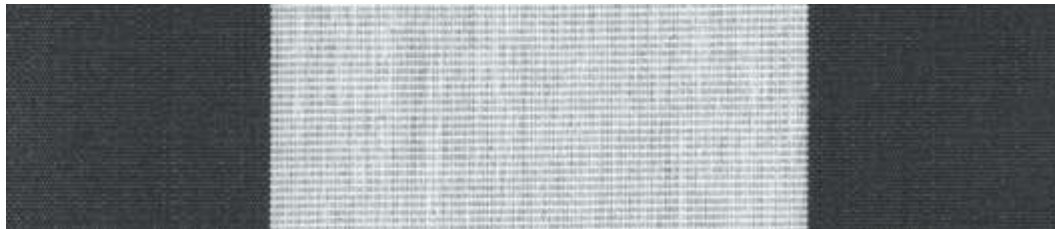
**Kenia** ☀ UV 80  
2120



**Sand X**  
1476 new ☀️ UV 60



**Lagoon X**  
1477 new ☀️ UV 60



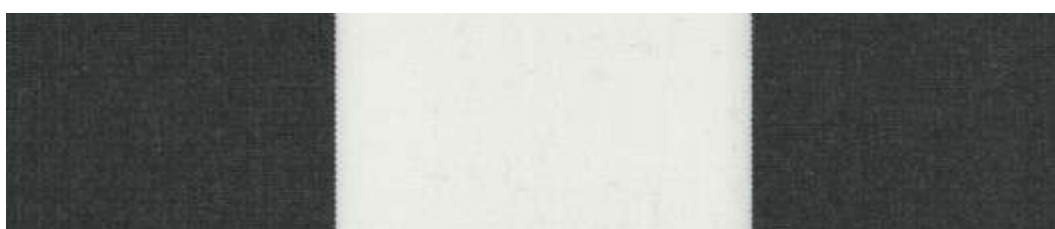
**Carbon X**  
1478 new ☀️ UV 80



**Piedra X**  
2682 ☀️ UV 60



**Gris N**  
2103 ☀️ UV 60



**Negro N**  
2171 ☀️ UV 60





# Plus, Solrain, Prints and Ribbons/

Plus, Solrain, Estampados y Cintas



**Sauleda**



**Plus is the perfect choice for projects that require a reinforced 100% solution dyed acrylic fabric.**  
 Plus es la opción perfecta para los proyectos que requieren un tejido reforzado 100% acrílico tintado en masa.



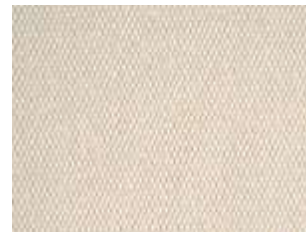
Country House, Barcelona (2019)



**Plus Blanco**  
2861



**Plus Vainilla**  
2845



**Plus Marfil**  
2996



**Plus Seda**  
8325



**Plus Tennere**  
8326



**Plus Siroco**  
8344



**Plus Safari**  
2853



**Plus Plata**  
2854



**Plus Granate**  
8313



**Plus Botella**  
2862



**Plus Marino**  
2863



**Plus Negro**  
2855

Solrain are all-purpose acrylic fabrics adapted to withstand extreme exposure both to sun and rain. Water repellency 1.000 mm.

Solrain es el tejido todo terreno adaptado para resistir tanto el sol como la lluvia. Cuenta con una columna de agua de 1.000 mm.



The pool, Alella (2019), Barcelona



**SR Marfil**  
8272 ☀ UV 40



**SR Beige**  
8267 ☀ UV 80



**SR Coco**  
2047 ☀ UV 80



**SR Integral**  
1550 **new**  
☀ UV 80



**SR Siroco**  
2075 ☀ UV 60



**SR Café**  
2422 ☀ UV 80



**SR Amarillo**  
8265 ☀ UV 80



**SR Rojo**  
8277 ☀ UV 80



**SR Brasserie**  
1551 **new**  
☀ UV 80



**SR Granate**  
8270 ☀ UV 80



**SR Azul Real**  
8276 ☀ UV 80



**SRAzul**  
8266 ☀ UV 80



**SR Marino**  
8273 ☀ UV 80



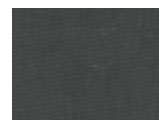
**SR Verde**  
8280 ☀ UV 80



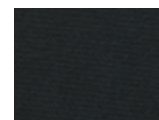
**SR Botella**  
8269 ☀ UV 80



**SR Gris**  
8271 ☀ UV 80



**SR Tweed Negro**  
2085 ☀ UV 80



**SR Negro**  
8275 ☀ UV 80



**SR Antracita**  
1552 **new**  
☀ UV 80



**SR Leo** 24 cm  
8287 ☀ UV 60



**SR Siena** 24 cm  
8291 ☀ UV 60



**SR Nevada** 30 cm  
8288 ☀ UV 80



**SR Iguana** 30 cm  
1553 **new** ☀ UV 80



**SR Sand X** 20 cm  
1554 **new** ☀ UV 60



**SR Kansas** 30 cm  
8286 ☀ UV 80



**SR Arizona** 30 cm  
8285 ☀ UV 60



**SR Aries** 24 cm  
8284 ☀ UV 60



**SR Jalisco** 23 cm  
1555 **new** ☀ UV 80



**SR Carbon X** 20 cm  
1556 **new** ☀ UV 80

There's nothing more relaxing than a nature walk.  
No hay nada más relajante que un paseo por la naturaleza.



Countryside. Huesca (2019)




**Ecuador 2**

 120 cm	 220 cm	 250 cm
 4020	4021	4022
 4023	4024	4025




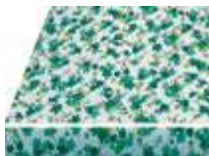
**Brasil 1**

 120 cm	 220 cm	 250 cm
 4003	4005	4006









**Brasil 2**

 120 cm	 220 cm	 250 cm
 4007	4008	4009
 4010	4011	4012



**Paradis**

 120 cm	 220 cm	 250 cm
 4146	4147	4148
 4149	4150	4151
 4152	4153	4154

Ribbons made of 100% solution dyed acrylic fabric to successfully complete any project.  
Cintas fabricadas con tejido 100% acrílico tintado en masa para rematar con éxito cualquier proyecto.

## Plain/ Plana



Blanca  
5033



Vainilla  
5062



Marfil  
5054



Beige  
5032



Ocre  
5040



Teja  
5052



Marrón  
5038



Café  
5035



Amarillo  
5030



Mandarina  
5051



Naranja  
5034



Rojo  
5041



Granate  
5047



Rioja  
5050



Salmón  
5048



Verde Claro  
5045



Verde  
5044



Botella  
5049



Musgo  
5053



Tirol  
5057



Celeste  
5036



Real  
5043



Azul  
5031



Jade  
5056



Brisa  
5058



Marino  
5055



Gris  
5037



Negro  
5039

## Extra/ Extra



Extra Blanca  
5089



Extra Vainilla  
5075



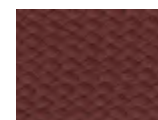
Extra Marfil  
5090



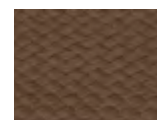
Extra Beige  
5073



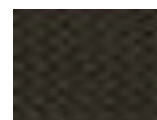
Extra Berna  
5076



Extra Teja  
5085



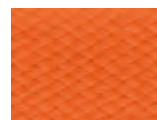
Extra Marron  
5080



Extra Cafe  
5074



Extra Amarilla  
5070



Extra Naranja  
5081



Extra Roja  
5084



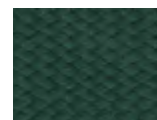
Extra Granate  
5077



Extra Verde Cl  
5083



Extra Verde  
5087



Extra Botella  
5088



Extra Turkis  
5086



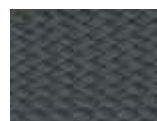
Extra Azul Real  
5072



Extra Marino  
5079



Extra Gris  
5078



Extra Antracita  
5071



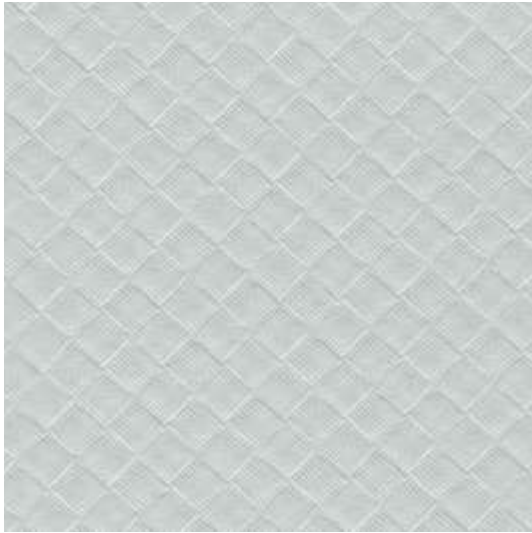
Extra Negra  
5082



# Technical/ Técnicos

**Powerful solutions for every project**  
Soluciones eficaces para cada proyecto





**Trend Blanco**  
6014



**Trend Perla**  
6016



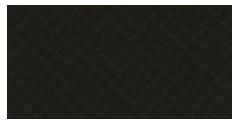
**Trend Light Blanco**  
6915



**Trend Light Crema**  
6916



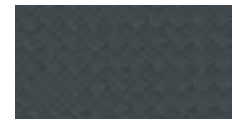
**Trend Arena**  
6015



**Trend Negro**  
6017



**Trend Light Arena**  
6917



**Trend Light Antracita**  
6918



**DUO**



**Duo Blanco**  
3420



**Duo Marfil**  
3481



**Duo Avena**  
3425



**Duo Granate**  
3423



**Duo Botella**  
3482



**Duo Marino**  
3427



**Duo Silver**  
3480



**Duo Admiral / Gris**  
3429



**Duo Antracita / Gris**  
3484



**Duo Negro / Gris**  
3483



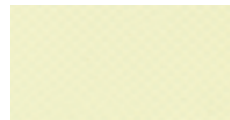
Opak allows creating versatile and light structures with an elegant atmosphere for terraces, restaurants, pagodas for chilling out.

Opak permite crear estructuras versátiles y ligeras con un ambiente elegante para terrazas, restaurantes, pagodas o zonas chill out.



**Opak Fr Granate/Crema**

6615  
 □ 300 cm



**Opak Fr Crema/Grain**

6617 | 6619  
 □ 300 cm | □ 250 cm



**Opak Fr Blanco**

6613 | 6618  
 □ 300 cm | □ 250 cm



**Opak Fr Crema**

6616  
 □ 300 cm



**Opak Fr Gris/Crema**

6614  
 □ 300 cm



# CUBE



**Cube Granate**

6648  
 □ 250 cm



**Cube Crema/Blanco**

6649  
 □ 250 cm



**Cube Blanco | Cube Fr Blanco**

6635 | 6632  
 □ 250 cm | □ 250 cm



**Cube Crema | Cube Fr Crema**

6636 | 6638  
 □ 250 cm | □ 250 cm  
 6626 | 6627  
 □ 300 cm | □ 300 cm



**Cube Gris/Crema**

6637  
 □ 250 cm

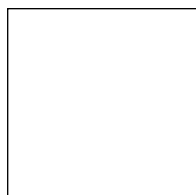




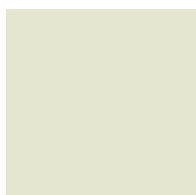
VIP-FR offers great resistance and mechanical stability. 250 cm width, extra flat finish and flame retardant.  
VIP-FR ofrece gran resistencia y estabilidad mecánica. 250 cm de ancho, un acabado súper plano y flame retardant.



XIV International Paralympic Meeting (2019), L'Hospitalet, Barcelona



**Blanco**  
6651



**Marfil**  
6652  
☞ RAL: 1013



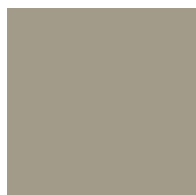
**Arena**  
6300



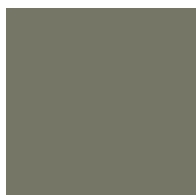
**Champagne**  
6677  
☞ RAL: 1015



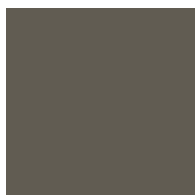
**Beige**  
6653



**Avena**  
6678



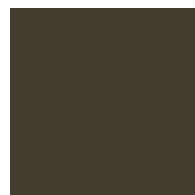
**Coyote**  
6679



**Mica**  
6301  
☞ RAL: 1035



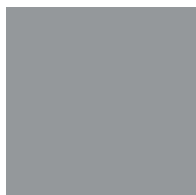
**Teja**  
6305



**Marron**  
6682  
☞ RAL: 8014



**Cobre**  
6683



**Metal**  
6672



**Amarillo Pastel**  
6654



**Limon**  
6655  
☞ RAL: 1021



**Amarillo**  
6656  
☞ RAL: 1003



**Mostaza**  
6308



**Naranja**  
6658  
☞ RAL: 2004



**Rubi**  
6659  
☞ RAL: 3002



**Azafran**  
6684



**Granate**  
6660  
☞ RAL: 3005



**Rosa**  
6661



**Coral**  
6303



**Fucsia**  
6662  
RAL: 4006



**Violeta**  
6302  
RAL: 4005



**Sky**  
6685



**Brisa**  
6307



**Mar**  
6663  
RAL: 5015



**Azul Oscuro**  
6664  
RAL: 5002



**Marino**  
6665  
RAL: 5013



**Acqua**  
6686



**Fresh**  
6879



**Anis**  
6304



**Verde Claro**  
6675  
RAL: 6018



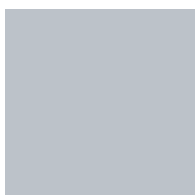
**Hierba**  
6667  
RAL: 6001



**Verde**  
6668  
RAL: 6026



**Musgo**  
6669  
RAL: 6005



**Silver**  
6670  
RAL: 7047



**Gris Oscuro**  
6671  
RAL: 7037



**Antracita**  
6306  
RAL: 7016



**Negro**  
6674  
RAL: 9005



**ASK FOR THE MARK**  
In compliance with the Fire Retardant Guideline, Sauleda marks its entire VIP collection with the "S" mark.

**EXIJA LA MARCA**  
En cumplimiento de la Normativa de Fire Retardant, Sauleda marca con la "S" toda su colección VIP.

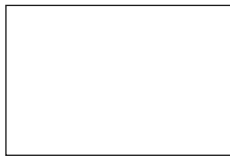


**ENQUIRE**  
Personalized fabrications of tailor made products.  
[sauleda@sauleda.com](mailto:sauleda@sauleda.com)

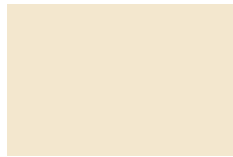
**CONSULTAR**  
Fabricaciones personalizadas de productos a medida.  
[sauleda@sauleda.com](mailto:sauleda@sauleda.com)



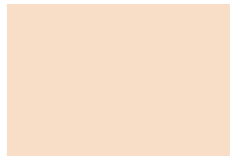
Suntec is the range of coated technical fabrics made to provide sun protection solutions.  
Suntec es la gama de tejidos técnicos recubiertos preparados para aportar soluciones de protección solar.




**Suntec Blanco**  
6752




**Suntec Marfil**  
6755  
 RAL: 1013



**Suntec Champagne**  
6783  
 RAL: 1015




**Suntec Beige**  
6751  
 RAL: 1001



**Suntec Amarillo**  
6757  
 RAL: 1003




**Suntec Naranja**  
6769  
 RAL: 2004




**Suntec Azafran**  
6784



**Suntec Rojo**  
6760  
 RAL: 3020




**Suntec Granate**  
6758  
 RAL: 3005




**Suntec Verde Claro**  
6771  
 RAL: 6018




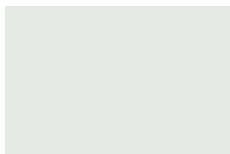
**Suntec Verde Musgo**  
6766  
 RAL: 6005




**Suntec Azul Claro**  
6750  
 RAL: 5005



**Suntec Marino**  
6785  
 RAL: 5013




**Suntec Silver**  
6756  
 RAL: 7047



**Suntec Gris Oscuro**  
6768  
 RAL: 7037



**Suntec Negro**  
6759  
 RAL: 9005

# COMMERCIAL 95

Sauleda

300 cm / 117,5"

Commercial 95 is designed for tension structures and shade sails and it's used on a wide variety of applications.  
Commercial 95 está diseñado para estructuras de tensión y velas de sombra que se utiliza en una amplia variedad de aplicaciones.



Commercial 95 Natural  
7916



Commercial 95 Sand  
7901



Commercial 95 Yellow  
7907



Commercial 95 Cedar  
7917



Commercial 95 Ochre  
7906



Commercial 95 Bright Green  
7836



Commercial 95 Royal Purple  
7897



Commercial 95 Aquatic  
7910



Commercial 95 Navy  
7905



Commercial 95 Orange  
7900



Commercial 95 Cayenne  
7914



Commercial 95 Red  
7903



Commercial 95 Turquoise  
7912



Commercial 95 Rivergum  
7902



Commercial 95 Sky  
7904



Commercial 95 Green  
7908



Commercial 95 Steel  
7909



Commercial 95 Metal  
7913



Commercial 95 Charcoal  
7915



Commercial 95 Black  
7911

## COMMERCIAL FR300



FR 300 Ivory  
7925



FR 300 Beige  
7924



FR 300 Grey  
7918



FR 300 Cobalt Blue  
7919



FR 300 Olive  
7921



FR 300 Emerald  
7920

## COMMERCIAL HEAVY 430



White  
7932



Natural  
7933



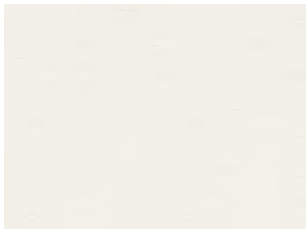
Dessert Sand  
7931



Steel Grey  
7934



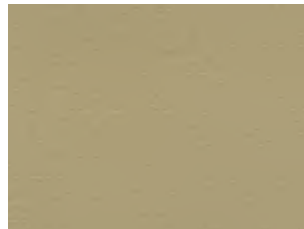
TOP-FR is a 100% solution dyed polyester fabric with great performance in terms of colour fastness and mechanical behavior.  
TOP-FR es un tejido 100% poliéster tintado en masa con un gran rendimiento en cuanto a solidez del color y comportamiento mecánico.



**Top FR Blanco**  
8980



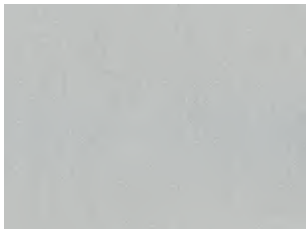
**Top FR Marfil**  
8988



**Top FR Beige**  
8985



**Top FR Perla**  
3991



**Top FR Silver**  
8992



**Top FR Gris**  
8987



**Top FR Grafito**  
3990



**Top FR Amarillo**  
8984



**Top FR Negro**  
8990



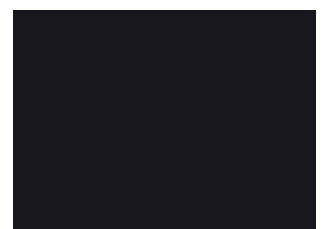
**Top FR Granate**  
8986



**Top FR Botella**  
8981



**Top FR Azul Real**  
8991



**Top FR Marino**  
8989

Force is manufactured with high quality Acrylic Fiber (FC) to achieve great mechanical performance, resistance and lower elasticity.  
 Force se fabrica con fibra acrílica de alta gama (FC) para lograr un excelente comportamiento mecánico, gran resistencia y baja elasticidad.



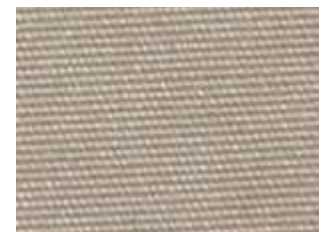
**Force Blanco**  
3430



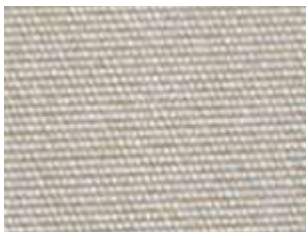
**Force Marfil**  
3431



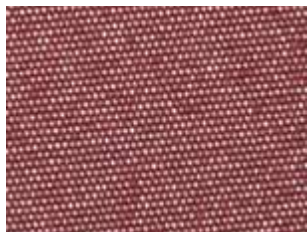
**Force Beige**  
3432



**Force Caramel**  
3433



**Force Tenere**  
3434



**Force Granate**  
3435



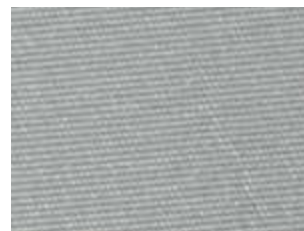
**Force Botella**  
3436



**Force Marino**  
3437



**Force Negro**  
3441



**Force Perla**  
3438



**Force Basalto**  
3439



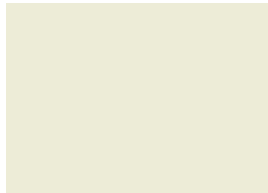
**Force Antracita**  
3440

Maximum resistance, smooth finish and phthalate free. Class FR is the result of Sauleda's decades of textile experience.

Máxima resistencia, acabado smooth y libre de ftalatos. Class FR es el resultado de la experiencia textil de Sauleda.



**Natural**  
60017  
RAL: 9003



**Marfil**  
60018  
RAL: 1013



**Champagne**  
60019  
RAL: 1015



**Avena**  
60020



**Limon**  
60016  
RAL: 1021



**Naranja**  
60047  
RAL: 2004



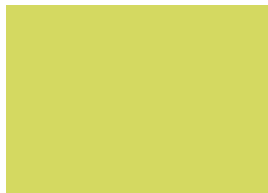
**Red**  
60048



**Burdeos**  
60025  
RAL: 3004



**Fucsia**  
60049  
RAL: 4006



**Lima**  
60050



**Lagoon**  
60051



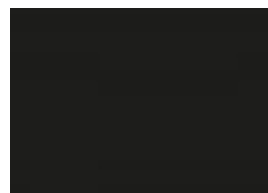
**Mar**  
60024  
RAL: 5015



**Perla**  
60021  
RAL: 7035



**Gris Oscuro**  
60022  
RAL: 7037



**Negro**  
60023  
RAL: 9005



# Office/

**Indoor and outdoor comfort**  
Confort para interior y exterior





**Indoor screen. Maximum visual comfort and thermal protection. Openness factor 5%**  
 Screen para interior. Máximo confort visual y protección térmica. Coeficiente de apertura del 5%

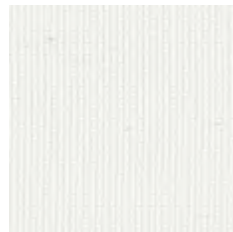


Taller antic, Barcelona (2018) - 7930 Sauleda Screen 40 Optik



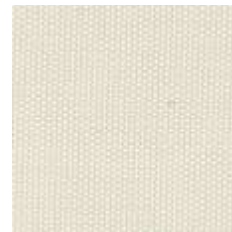
**Sauleda Screen 40 Optik**

7929 | 7930  
 ☐ 250 cm | ☐ 300 cm



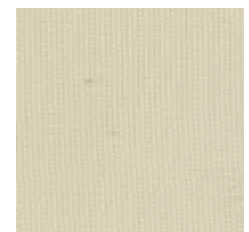
**Sauleda Screen 40 White**

7926 | 7927 | 7928  
 ☐ 250 cm | ☐ 300 cm | ECO 250 cm



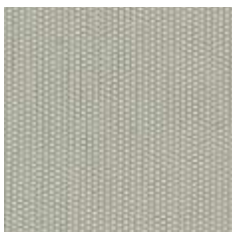
**Sauleda Screen 40 Sand**

7937 | 7938 | 7939  
 ☐ 250 cm | ☐ 300 cm | ECO 250 cm



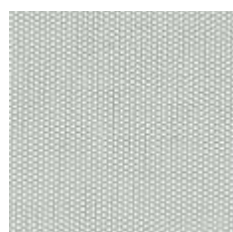
**Sauleda Screen 40 Beige**

7947  
 ☐ 250 cm



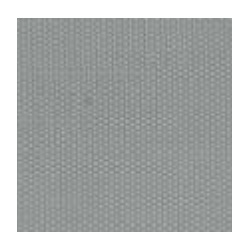
**Sauleda Screen 40 Alu**

7949  
 ☐ 250 cm



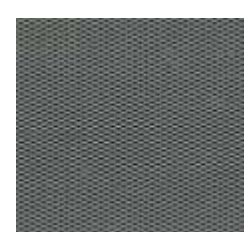
**Sauleda Screen 40 Pearl**

7940 | 7941 | 7942  
 ☐ 250 cm | ☐ 300 cm | ECO 250 cm



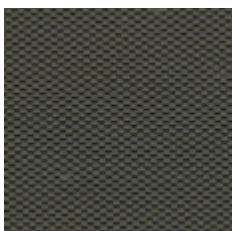
**Sauleda Screen 40 Iron**

7945 | 7946  
 ☐ 250 cm | ☐ 300 cm



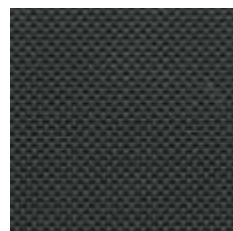
**Sauleda Screen 40 Metal**

7943  
 ☐ 250 cm



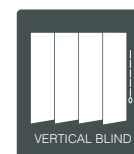
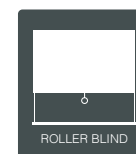
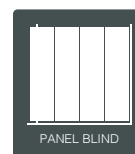
**Sauleda Screen 40 Bronze**

7948  
 ☐ 250 cm



**Sauleda Screen 40 Black**

7944  
 ☐ 250 cm



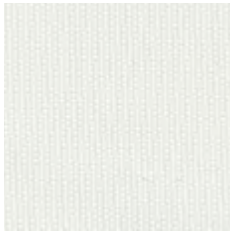
# SAULEDA SCREEN 50

Sauleda

Indoor screen. Maximum visual comfort and thermal protection. Openness factor 5%  
Screen para interior. Máximo confort visual y protección térmica. Coeficiente de apertura del 5%



Taller antic. Barcelona (2018) - 7863 Sauleda Screen 50 Marfil



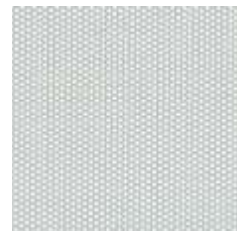
**Sauleda Screen 50 Optik**  
7861



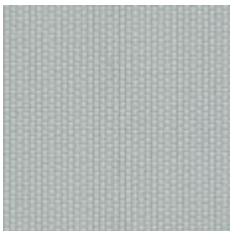
**Sauleda Screen 50 White**  
7862



**Sauleda Screen 50 Marfil**  
7863



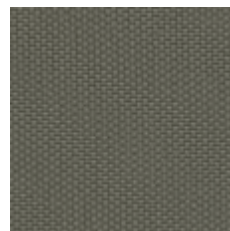
**Sauleda Screen 50 Stone**  
7866



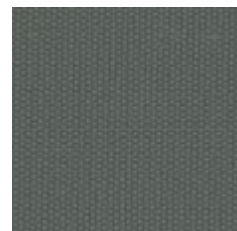
**Sauleda Screen 50 Silver**  
7867



**Sauleda Screen 50 Beige**  
7864



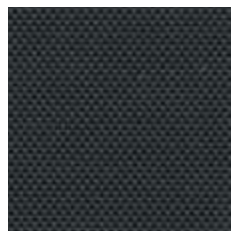
**Sauleda Screen 50 Chocolat**  
7865



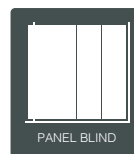
**Sauleda Screen 50 Mineral**  
7868



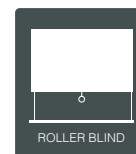
**Sauleda Screen 50 Grafito**  
7869



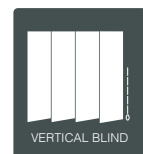
**Sauleda Screen 50 Black**  
7871



PANEL BLIND



ROLLER BLIND



VERTICAL BLIND



# SAULEDA SCREEN 60

Outdoor screen. Maximum visual comfort and thermal protection. Openness factor 3%  
Screen para exterior. Máximo confort visual y protección térmica. Coeficiente de apertura del 3%



Taller antic, Barcelona (2018) - 7982 Sauleda Screen 60 White



**Sauleda Screen 60 Optik**  
7981



**Sauleda Screen 60 White**  
7982



**Sauleda Screen 60 Marfil**  
7983



**Sauleda Screen 60 Stone**  
7985



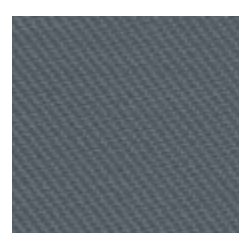
**Sauleda Screen 60 Grey**  
7986



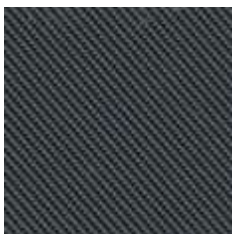
**Sauleda Screen 60 Sand**  
7984



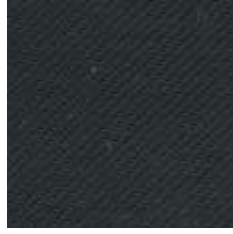
**Sauleda Screen 60 Mineral**  
7987



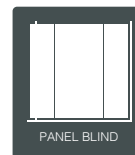
**Sauleda Screen 60 Iron**  
7988



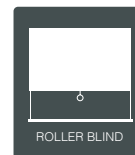
**Sauleda Screen 60 Grafito**  
7989



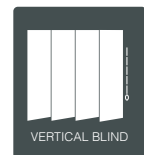
**Sauleda Screen 60 Black**  
7990



PANEL BLIND



ROLLER BLIND



VERTICAL BLIND







# **Specifications/** **Características técnicas**



## SolarPro

### NORMAL

Plains/Lisos - Opera - Scotland/ Escocia - Animals/ Animales - Fantasy/ Listados,  
Uni Fantasy/ Lisos fantasía - The Classics/ Clásicos - Ribbons/ Cintas

Fabric/ Material		Masacril® 100% Solution Dyed Acrylic Masacril® 100% Acrílico Tintado en Masa
Yarns/ Hilos	Warp Urdimbre	30 h/cm (Nm 34/2)
	Weft Trama	15 h/cm (Nm 34/2)
Tensile Strength Resistencia de tracción	Warp Urdimbre	140 daN/5 cm
	Weft Trama	95 daN/5 cm
Weight/ Peso		300 gr/m <sup>2</sup>
Water Repellency/ Columna de agua		360 mm
Finish/ Acabado		Sauleda Fabric Protector
Length of rolls/ Longitud de piezas		60 m / 100 m
Width/ Ancho		120 cm 47"   153 cm 60"   200 cm 78"   240 cm 94"

### SPECIAL (SOLRAIN)

Fabric/ Material		Masacril® 100% Solution Dyed Acrylic Masacril® 100% Acrílico Tintado en Masa
Yarns/ Hilos	Warp Urdimbre	31 h/cm (Nm 34/2)
	Weft Trama	15 h/cm (Nm 34/2)
Tensile Strength Resistencia de tracción	Warp Urdimbre	150 daN/5 cm
	Weft Trama	95 daN/5 cm
Weight/ Peso		330 gr/m <sup>2</sup>
Water Repellency/ Columna de agua		1000 mm
Finish/ Acabado		Sauleda Fabric Protector
Length of rolls/ Longitud de piezas		50 m / 60 m
Width/ Ancho		120 cm 47"   153 cm 60"   200 cm 78"

### PLUS

Fabric/ Material		Masacril® 100% Solution Dyed Acrylic Masacril® 100% Acrílico Tintado en Masa
Yarns/ Hilos		Masacril 2x2
Tensile Strength Resistencia de tracción	Warp Urdimbre	175 daN/5 cm
	Weft Trama	110 daN/5 cm
Weight/ Peso		360gr/m <sup>2</sup>
Water Repellency/ Columna de agua		450mm
Finish/ Acabado		Sauleda Fabric Protector
Length of rolls/ Longitud de piezas		50m
Width/ Ancho		120cm 47"

### GREEN

Fabric/ Material		Masacril® 100% Solution Dyed Acrylic Masacril® 100% Acrílico Tintado en Masa
Yarns/ Hilos	Warp Urdimbre	30h/cm (Nm 34/2)
	Weft Trama	15h/cm (Nm 34/2)
Tensile Strength Resistencia de tracción	Warp Urdimbre	140 daN/5 cm
	Weft Trama	95 daN/5 cm
Weight/ Peso		300gr/m <sup>2</sup>
Water Repellency/ Columna de agua		360mm
Finish/ Acabado		Green® (TiO2 nanoparticles) Green® (TiO2 nanoparticulas)
Length of rolls/ Longitud de piezas		60m
Width/ Ancho		120cm 47"

### PRINTS/ ESTAMPADOS

Fabric/ Material		Polyester Acrylic Poliéster Acrílico
Tensile Strength Resistencia de tracción	Warp Urdimbre	200 daN/5 cm
	Weft Trama	150 daN/5 cm
Weight/ Peso		400 gr/m <sup>2</sup>
Water Repellency/ Columna de agua		>600 mm
Finish/ Acabado		Sauleda Fabric Protector
Length of rolls/ Longitud de piezas		60 m / 100 m
Width/ Ancho		120 cm 47"   220 cm 87"   250 cm 98"

### TANDEM

Fabric/ Material		Masacril® 100% Solution Dyed Acrylic Masacril® 100% Acrílico Tintado en Masa
Yarns/ Hilos	Warp Urdimbre	30 h/cm (Nm 34/2)
	Weft Trama	14,5 h/cm (Nm 34/2)
Tensile Strength Resistencia de tracción	Warp Urdimbre	145 daN/5 cm
	Weft Trama	90 daN/5 cm
Weight/ Peso		300 gr/m <sup>2</sup>
Water Repellency/ Columna de agua		360 mm
Finish/ Acabado		Sauleda Fabric Protector
Length of rolls/ Longitud de piezas		60 m / 100 m
Width/ Ancho		120 cm 47"



## Technical

### TREND

		TREND	TREND LIGHT
Fabric/ Material		Polyester high tenacity AT 1100 dtex Poliéster AT 1100 dtex	Polyester high tenacity AT 550 dtex Poliéster AT 550 dtex
Tensile Strength Resistencia de tracción	Warp Urdimbre	300 daN/ 5 cm	200 daN/ 5 cm
	Weft Trama	300 daN/ 5 cm	150 daN/ 5 cm
Tear Strength Resistencia de desgarre	Warp Urdimbre	30 daN/ 5 cm	13 daN/ 5 cm
	Weft Trama	26 daN/ 5 cm	13 daN/ 5 cm
Weight/ Peso		± 730 gr/m <sup>2</sup>	± 650 gr/m <sup>2</sup>
Thickness/ Espesor		0,57 mm	0,48 mm
Finish/ Acabado		Lacquered 2 Matt Lacado 2	
Adhesion/ Adherencia		10 daN/ 5 cm	6 daN/ 5 cm
Width/ Ancho		250 cm 98"	300 cm 118"
Fire retardant/ Ignifugo		M2	M2
Length of rolls/ Longitud de piezas		25 / 50 m	25 / 50 m

### DUO

		DUO
Fabric/ Material		Masacril® 100% Solution Dyed Acrylic Masacril® 100% Acrílico Tintado en Masa
Tensile Strength Resistencia de tracción		150 daN/ 5 cm
Tear Strength Resistencia de desgarre		90 daN/ 5 cm
Weight/ Peso		520 gr/m <sup>2</sup>
Thickness/ Espesor		0,60 mm
Finish/ Acabado		Sauleda Fabric Protector
Adhesion/ Adherencia		6 daN/ 5 cm
Width/ Ancho		204 cm 78"
Fire retardant/ Ignifugo		
Length of rolls/ Longitud de piezas		50 m

### OPAK

		Polyester high tenacity AT 1100 dtex Poliéster AT 1100 dtex
Tensile Strength Resistencia de tracción	Warp Urdimbre	270 daN/ 5 cm
	Weft Trama	230 daN/ 5 cm
Tear Strength Resistencia de desgarre	Warp Urdimbre	28 daN/5 cm
	Weft Trama	23 daN/5 cm
Weight/ Peso		830 gr/m <sup>2</sup>
Thickness/ Espesor		0,60 mm
Finish/ Acabado		Lacquered on 2 faces Lacado dos caras
Adhesion/ Adherencia		8 daN/ 5 cm
Temperature Resistance Resistencia temperatura		-30° +70°
Fire retardant/ Ignifugo		M2
Length of rolls/ Longitud de piezas		50 m

### CUBE

		Polyester high tenacity AT 1100 dtex Poliéster AT 1100 dtex
Tensile Strength Resistencia de tracción	Warp Urdimbre	270 daN/ 5 cm
	Weft Trama	230 daN/ 5 cm
Tear Strength Resistencia de desgarre	Warp Urdimbre	25 daN/5 cm
	Weft Trama	20 daN/5 cm
Weight/ Peso		830 gr/m <sup>2</sup>
Thickness/ Espesor		0,64 mm
Finish/ Acabado		Lacquered and grain Grabado y lacado
Adhesion/ Adherencia		10 daN/ 5 cm
Temperature Resistance Resistencia temperatura		-30° +70°
Fire retardant/ Ignifugo		M2
Length of rolls/ Longitud de piezas		50 m

### VIP-FR

		Polyester AT 1100 dtex Poliéster AT 1100 dtex
Tensile Strength Resistencia de tracción	Warp Urdimbre	270 daN/ 5 cm
	Weft Trama	230 daN/ 5 cm
Tear Strength Resistencia de desgarre	Warp Urdimbre	30 daN/5 cm
	Weft Trama	23 daN/5 cm
Weight/ Peso		580 gr/m <sup>2</sup>
Thickness/ Espesor		0,48 mm
Finish/ Acabado		Lacquered on 2 faces Lacado dos caras
Adhesion/ Adherencia		10 daN/ 5 cm
Width/ Ancho		250 cm 98"
Fire retardant/ Ignifugo		M2
Length of rolls/ Longitud de piezas		56 m

### SUNTEC

		Polyester AT 550 dtex Poliéster AT 550 dtex
Tensile Strength Resistencia de tracción	Warp Urdimbre	180 daN/ 5 cm
	Weft Trama	150 daN/ 5 cm
Tear Strength Resistencia de desgarre	Warp Urdimbre	15 daN/5 cm
	Weft Trama	10 daN/5 cm
Weight/ Peso		440 gr/m <sup>2</sup>
Thickness/ Espesor		0,38 mm
Finish/ Acabado		Lacquered 1 face Lacado 1 cara
Adhesion/ Adherencia		6 daN/ 5 cm
Width/ Ancho		300 cm 118"
Length of rolls/ Longitud de piezas		50 m

### TOP-FR

		Polyester 100% Solution Dyed Poliéster 100% Tintado en Masa
Tensile Strength Resistencia de tracción	Warp Urdimbre	180 daN/ 5 cm
	Weft Trama	85 daN/ 5 cm
Weight/ Peso		310 gr/m <sup>2</sup>
Certificate/ Certificado		M1
Width/ Ancho		153 cm 60"
Length of rolls/ Longitud de piezas		50 m

**FORCE**

Fabric/ Material		Masacril® Acrylic 100% Solution Dyed Masacril Acrílico 100% Tintado en Masa
Yarns/ Hilos	Warp Urdimbre	30 h/cm (Nm 34/2)
	Weft Trama	14 h/cm (600 dtex)
Tensile Strength Resistencia de tracción	Warp Urdimbre	140 daN/ 5cm
	Weft Trama	120 daN/ 5cm
Elongation at break Alargamiento de rotura	Warp Urdimbre	30%
	Weft Trama	13%
Weight/ Peso	290 gr/m <sup>2</sup>	
Water Repellency/ Columna de agua	320 mm	
Finish/ Acabado	Sauleda Fabric Protector	
Width/ Ancho	120 cm 47"	
Length of rolls/ Longitud de piezas	60 m	

**CLASS - FR**

Fabric/ Material		Polyester AT 1100 dtex Poliéster AT 1100 dtex
Tensile Strength Resistencia de tracción	Warp Urdimbre	340 daN/ 5cm
	Weft Trama	300 daN/ 5cm
Tear Strength Resistencia de desgarre	Warp Urdimbre	31 daN/5cm
	Weft Trama	26 daN/5cm
Weight/ Peso	640 gr/m <sup>2</sup>	
Thickness/ Espesor	0,52 mm	
Finish/ Acabado	Lacquered on 2 faces Lacado dos caras	
Adhesion/ Adherencia	10 daN/ 5 cm	
Width/ Ancho	250 cm 98"	
Fire retardant / Ignifugo	FR M2	
Length of rolls/ Longitud de piezas	50 m	

**COMMERCIAL 95, FR 300, HEAVY 430**

	COMMERCIAL 95	COMMERCIAL FR 300	COMMERCIAL HEAVY
Yarns/ Hilos	HDPE Stabilized for UV Poliéster AT 1100 dtex	Stabilized UV/FR Estabilizado UV/FR	UV resistant, HDPE point fabric Tejido de punto HDPE resistente al UV
Construction/ Construcción	Monofilamentos / cinta	Monofilamentos / cinta	100% Monofilamentos
Tensile Strength Resistencia de tracción	Warp Urdimbre	634 N/ 5 cm	2.000 N/ 5 cm
	Weft Trama	2.494 N/ 5 cm	1.700 N/ 5 cm
Wing Tear Rotura del ala	Warp Urdimbre	187 N	321 N
	Weft Trama	359 N	253 N
Burst Force/ Fuerza de rotura	2.146 N	1.597 N	2.130 N
Pattern/ Patrón	Bloque - tejido cosido	Bloque - tejido cosido	Punto remachado
Temperatura range Rango de temperatura	-30° a +70°	-30° a +70°	-30° a +75°
Width/ Ancho	3 m	3 m	3 m
Nominal fabric mass Masa de la tela nominal	340 gsm ± 20	295 gsm ± 20	430 gsm ± 20
Thickness/ Espesor	1,6 mm	1,4 mm	1,6 mm
Flammability index Índice de inflamabilidad	0-100 14	0-100 3	0-100 34
Length of rolls/ Longitud de piezas	40 m	32 m	40 m

**Office**

**SAULEDA SCREEN 40, 50, 60**

	SAULEDA SCREEN 40	SAULEDA SCREEN 50	SAULEDA SCREEN 60
Openess factor Coeficiente de apertura	5%	5%	3%
Composition/ Composición	72% PVC 28% PES	81% PVC 19% PES	83% PVC 17% PES
Weight/ Peso	± 400 gr/m <sup>2</sup>	± 500 r/m <sup>2</sup>	± 600 gr/m <sup>2</sup>
Thickness/ Espesor	0,55 mm	0,69 mm	0,80 mm
Width/ Ancho	250-300 cm	250 cm	250 cm
Fire classification Reacción al fuego	NF P 92 503-507 Class M1 NFPA 701	NF P 92 503-507 Class M1 NFPA 701	NF P 92 503-507 Class M1 NFPA 701
Colour fastness Solidez al color	5/5	5/5	5/5
Warranty/ Garantía	5 years/ 5 años	5 years/ 5 años	5 years/ 5 años
Greenguard UL 2818	Yes/ Sí	Yes/ Sí	Yes/ Sí
Length of rolls/ Longitud de piezas	25 m	25 m	25 m





# OUR FACTORIES/ NUESTROS CENTROS



Spinning plant. Gironella, Barcelona.



Weaving plant. Santa Maria d'Olió, Barcelona.



Logistic platform. Malgrat de Mar, Barcelona.



Technical textiles plant. Berga, Barcelona.



Warping plant. Sallent, Barcelona.

# OTHER PRODUCTS/ OTROS PRODUCTOS

Sauleda is an innovative company in its business sector that is dedicated to finding responses and offering solutions that are in keeping with market developments. We guarantee high technology for the best solutions in household, decorative and industrial applications.

Sauleda es una empresa innovadora en su sector, orientada en buscar respuesta y ofrecer soluciones según la evolución del mercado. Garantizamos alta tecnología para las mejores soluciones en aplicaciones domésticas, decorativas e industriales.



## VIP-FR

Fabrics with a wide range of possibilities  
Tejidos con un amplio abanico de posibilidades



## SUPERTRANS

Solutions for the transport sector  
Soluciones en el sector del transporte



## MONZA

Solutions for solar protection, marquees and awnings  
Protección solar, carpas, toldos



## MONZA MATT

Solutions for sports and leisure activities  
Soluciones en el sector del deporte, ocio



## PANAMA

Industrial solutions  
Soluciones industriales



## RALLIYE

Solutions for the recreational, sports and transport sector  
Sector recreativo, ocio, deporte y transporte



## OPAK

Solutions for solar protection, restaurants and shops  
Protección solar, restauración, comercios



## SUNTEC

Solutions for solar protection  
Protección solar



## TENSATEC

Solutions for braced architectural structures  
Arquitectura tensada



## CRISTAL

Solutions for the leisure, camping and restaurant  
Sector del ocio, camping, restauración



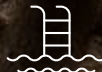
## CUBE

Pagodas, terraces, restaurants, chill out areas  
Protección solar, restauración, comercios



## COMMERCIAL 95

Awnings and shade covers  
Estructuras tensadas y velas de sombra



## POOL

Solutions for the pool sector  
Soluciones en el sector de las piscinas



## MULTITEX

Solutions for protection and decoration  
Soluciones en protección y decoración



## LEMANS

Solutions for different fields  
Soluciones en diferentes campos



## TARP

Solutions for protection and storage  
Soluciones de protección y almacenamiento



## SAULI

Solutions for water storage and waterproofing  
Soluciones para almacenar agua e impermeabilizar



## DIGITAL PRINT

Solutions for the advertising and digital print industries  
Industria publicitaria, comunicación e impresión digital



## NET

Solutions for the building and renovation sector  
Sector de la construcción y rehabilitación



## FLASH

Solutions for signage needs  
Necesidades de señalización



## SEASTAR

Wide variety of uses in the nautical sector  
Sector náutico con rendimientos inmejorables



## DUO

Reversible technical fabric with two sides  
Sector náutico TWO FACE



## PORT

Nautical sector. Light and resistant  
Sector náutico. Ligero y resistente



## AGORA

100% solution dyed fabrics for upholstery  
Tejidos 100% solution dyed para tapicería

# The yarn that takes us to *the future*

El hilo que nos lleva al futuro



# Sauleda

Travessera de les Corts, 102 08028 Barcelona (Spain)

+34 933 397 150

sauleda@sauleda.com



@sauledatextiles

www.sauleda.com